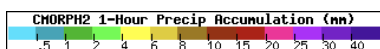
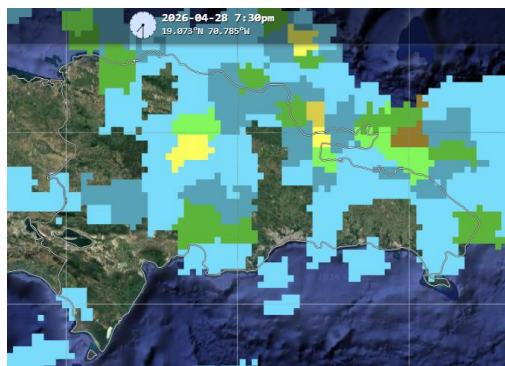


Boletín de Hidrometeorología Diario



Una Imagen de estimación Satelital,
28 Abril del 2026.

Resumen Sinóptico Del 28/04/2026

En las condiciones del tiempo, debido a la influencia de una vaguada en diferentes niveles de la troposfera junto a los efectos del viento del sureste, se produjeron aguaceros fuertes, tormentas eléctricas, en varias provincias del país.

Reporte de Estaciones 28 Abril del 2026:

(Ayer 8:00am hasta hoy 8:00 am)

Recibimos datos de un total de 91 estaciones, mostrándose las precipitaciones muy activa a nivel nacional.

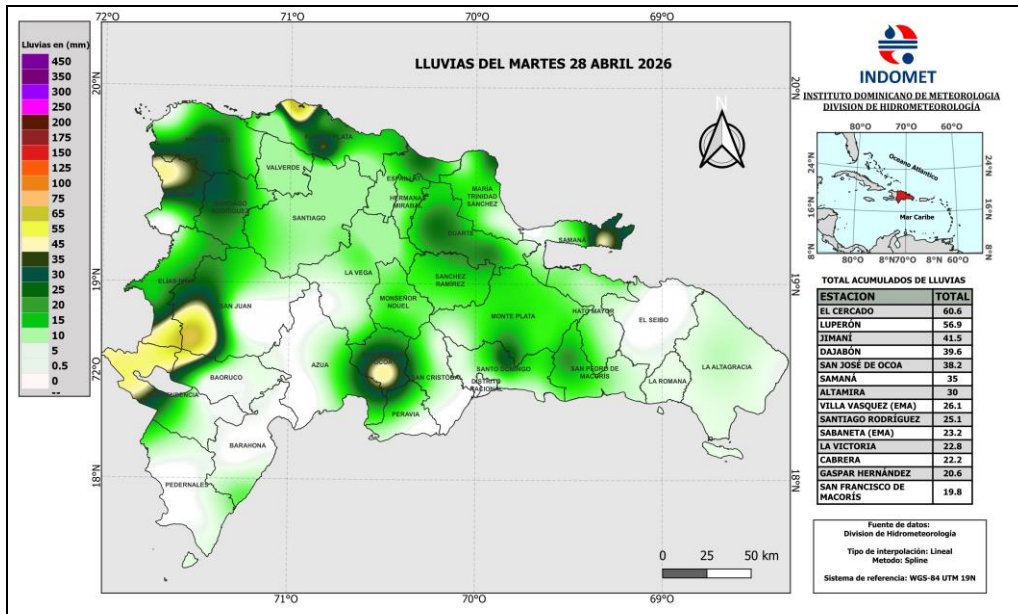
59 estaciones registraron lluvias

62estaciones con temperaturas

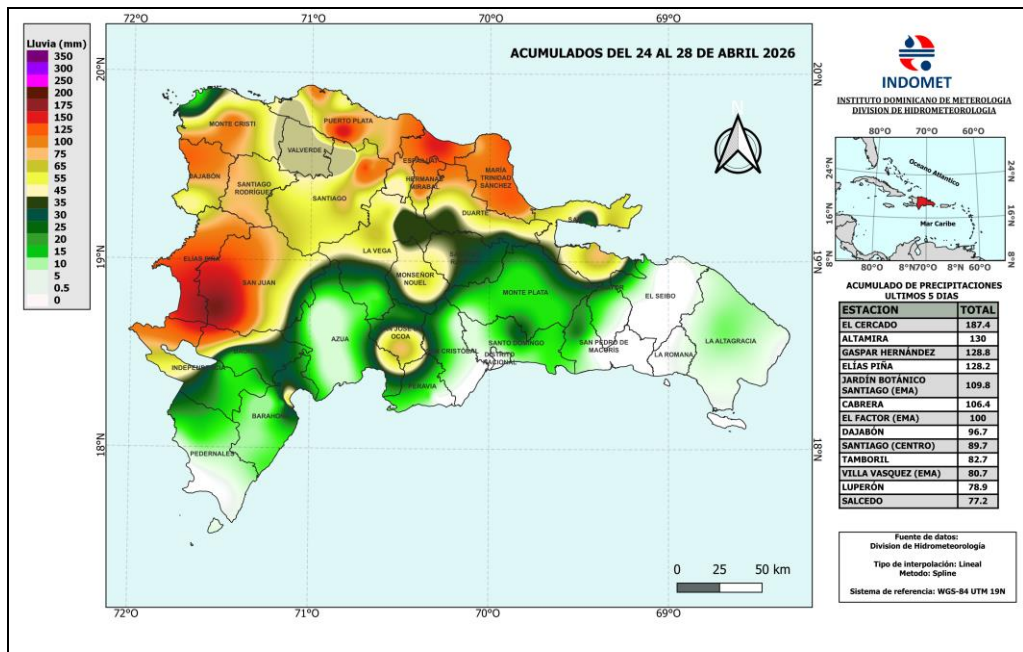
Ver Todos Los Reportes Visita <https://Onamet.Gob.Do/Index.Php/Publicaciones/Hidrometeorologia>.

Estaciones	Lluvias 24 Horas	Acumulado Últimos 5 días	Acumulado del mes de Abril	Estaciones	Máx.	Estaciones	Min.
El Cercado	60.6	187.4	367.5	La Victoria	34.5	Alto Bandera (Ema)	8.2
Luperón	56.9	78.9	434.6	Santiago Rodríguez	34.2	Constanza	12.4
Jimaní	41.5	56.4	28.1	San Rafael Del Yuma	34.0	Constanza (Ema)	14.9
Dajabón	39.6	96.7	295.7	Dajabón	33.9	Hondo Valle	15.5
San José De Ocoa	38.2	63.3	346.9	Jimaní	33.8	Jarabacoa	16.2

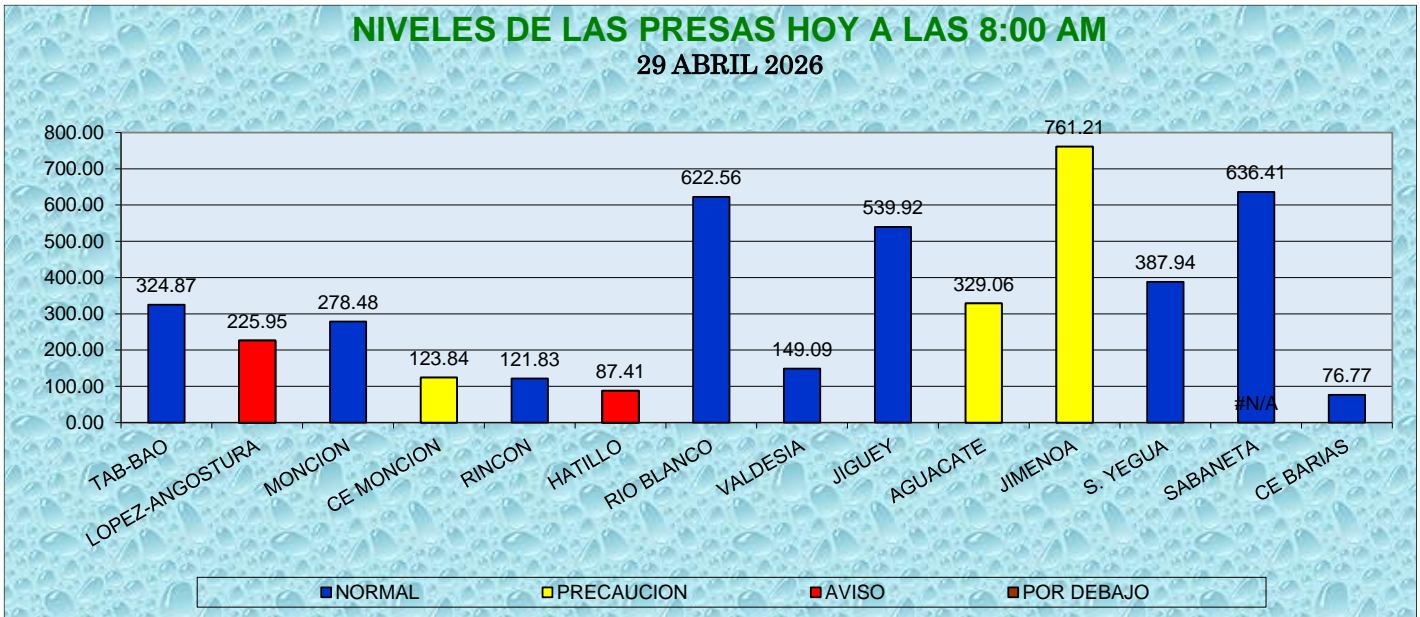
Mapa de Precipitaciones Acumuladas en 24 horas



Mapa de Precipitaciones Acumuladas de los últimos 5 días



**CONDICIONES DE LAS PRESAS
hoy a las 8:00am Fuente: EGEHID**



[Comparación de niveles de las presa de ayer 08: AM y hoy a las 08: AM](#)

Fuente: EGEHID

NOTA: Hoy a las 8:00 am. La mayoría de las presas **augmentaron**, mientras que: Tavera – Bao, López-Angostura, Contra Embalse Monción, Rio Blanco, Jimenoa y Contra Embalse Barias **disminuyeron**.

PRECAUCION	AVISO	POR DEBAJO
Contra Embalse Monción, Aguacate y Jimenoa: próximo a sus niveles máximos de operación.	López-Angostura y Hatillo: por encima de sus máximos niveles de operación.	

PREPARADO POR:

Jorge Sille
Melany Brito