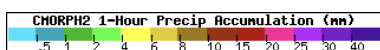
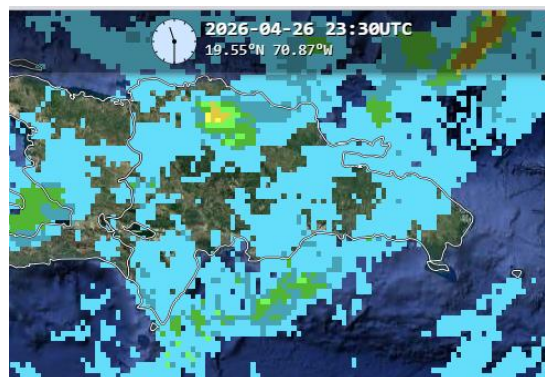


Boletín de Hidrometeorología Diario



Una Imagen de estimación Satelital,
26 Abril del 2026.

Resumen Sinóptico Del 26/04/2026

En las condiciones del tiempo, Continuo la incidencia de una vaguada en diferentes niveles, junto a los efectos locales (calentamiento diurno y orográficos), produjeron aguaceros fuertes, tormentas eléctricas, en algunas provincias del país.

Reporte de Estaciones 26 Abril del 2026:

(Ayer 8:00am hasta hoy 8:00 am)

Recibimos datos de un total de 93 estaciones, mostrándose las precipitaciones activa a nivel nacional.

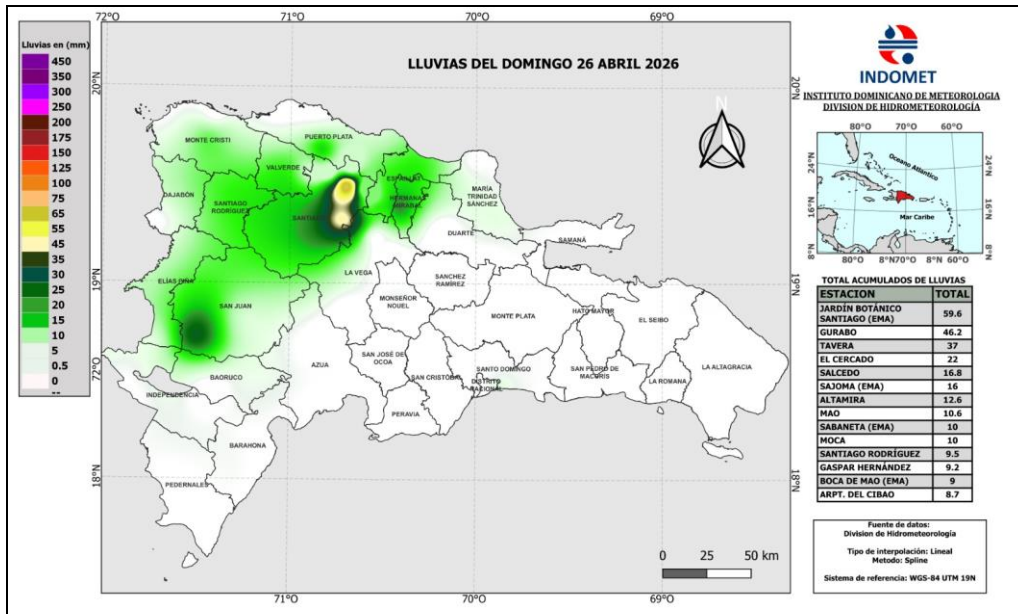
33 estaciones registraron lluvias

61estaciones con temperaturas

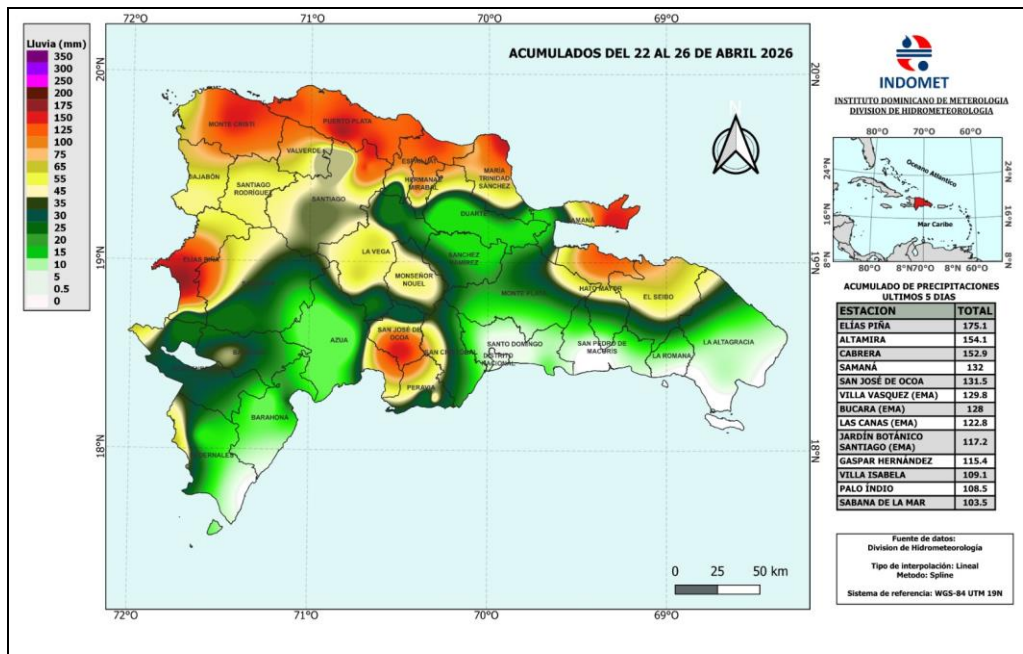
Ver Todos Los Reportes Visita <https://Onamet.Gob.Do/Index.Php/Publicaciones/Hidrometeorologia>.

Estaciones	Lluvias 24 Horas	Acumulado Últimos 5 días	Acumulado del mes de Abril	Estaciones	Máx.	Estaciones	Min.
Jardín Botánico Santiago (Ema)	59.6	117.2	254.1	Sabaneta (Ema)	35.7	Alto Bandera (Ema)	7.0
Gurabo	46.2	81.9	214.7	San Rafael Del Yuma	34.9	Valle Nuevo (Ema)	7.0
Tavera	37.0	///	///	Dajabón	34.0	Constanza	12.0
El Cercado	22.0	23.4	182.1	Jimaní	33.5	Constanza (Ema)	13.7
Salcedo	16.8	71.3	216.7	Sabana De La Mar	33.4	Hondo Valle	15.1

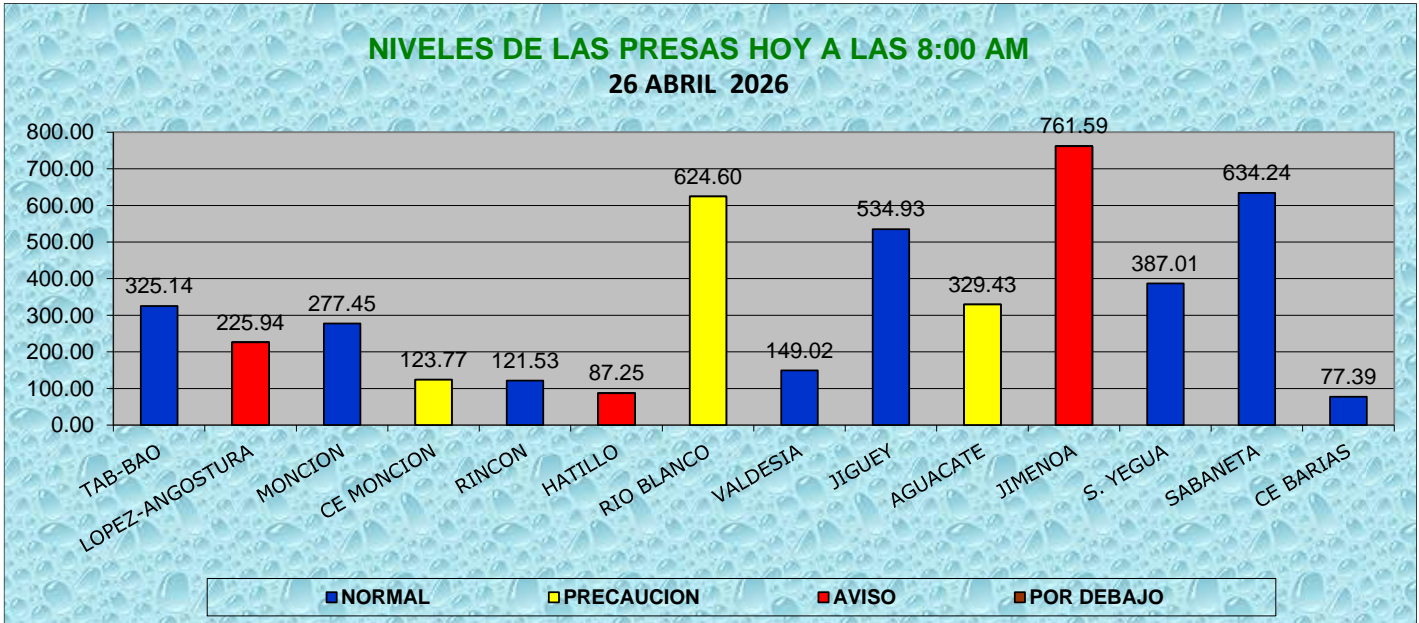
Mapa de Precipitaciones Acumuladas en 24 horas



Mapa de Precipitaciones Acumuladas de los últimos 5 días



**CONDICIONES DE LAS PRESAS
hoy a las 8:00am Fuente: EGEHID**



Comparación de niveles de la presa de ayer 08: AM y hoy a las 08: AM

Fuente: EGEHID

NOTA: Hoy a las 8:00 am. La mayoría de las presas **augmentaron**, mientras que Rincón, Hatillo, Rio Blanco, Valdesia, Jigüey, Aguacate y Jimenoa **disminuyeron**.

PRECAUCION	AVISO	POR DEBAJO
Contra Embalse Monción y Rincón: próximo a sus niveles máximos de operación.	López-Angostura, Hatillo, Aguacate y Jimenoa: por encima de sus máximos niveles de operación.	

PREPARADO POR:

Jorge Sille
Melany Brito