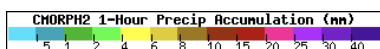
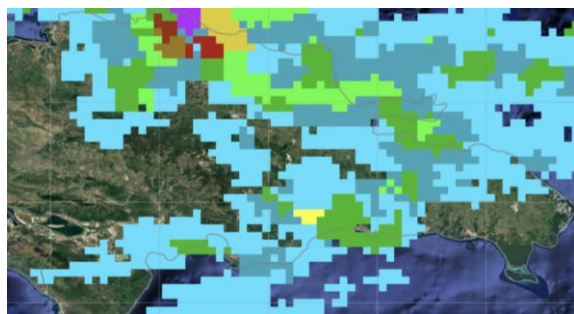


Boletín de Hidrometeorología Diario



Una Imagen de estimación Satelital,
25 Abril del 2026.

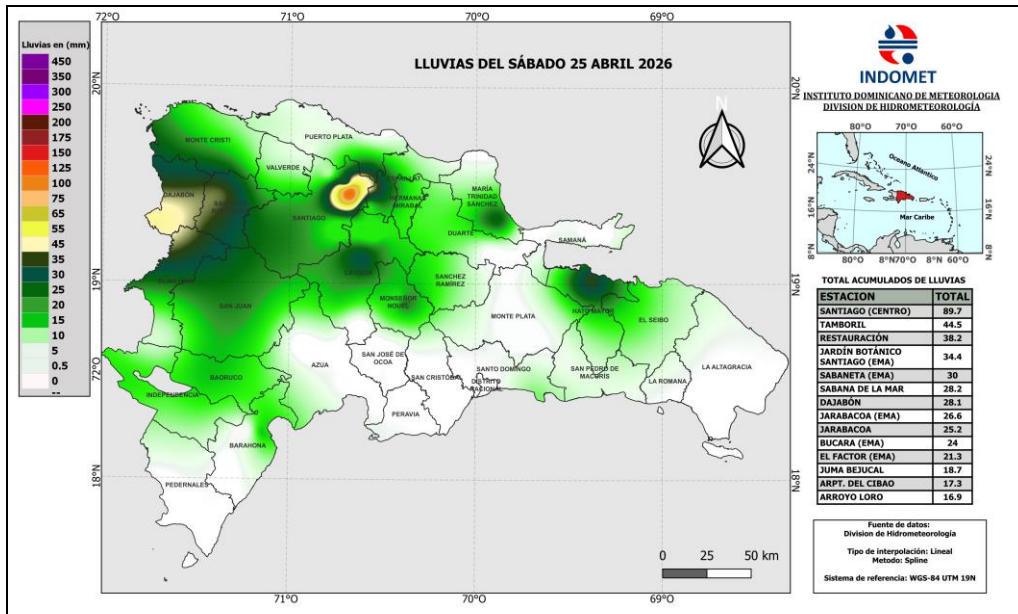
Resumen Sinóptico Del 25/04/2026

En las condiciones del tiempo, La vaguada estuvo generando fuertes aguaceros, tormentas eléctricas y ráfagas de viento sobre algunas provincias:

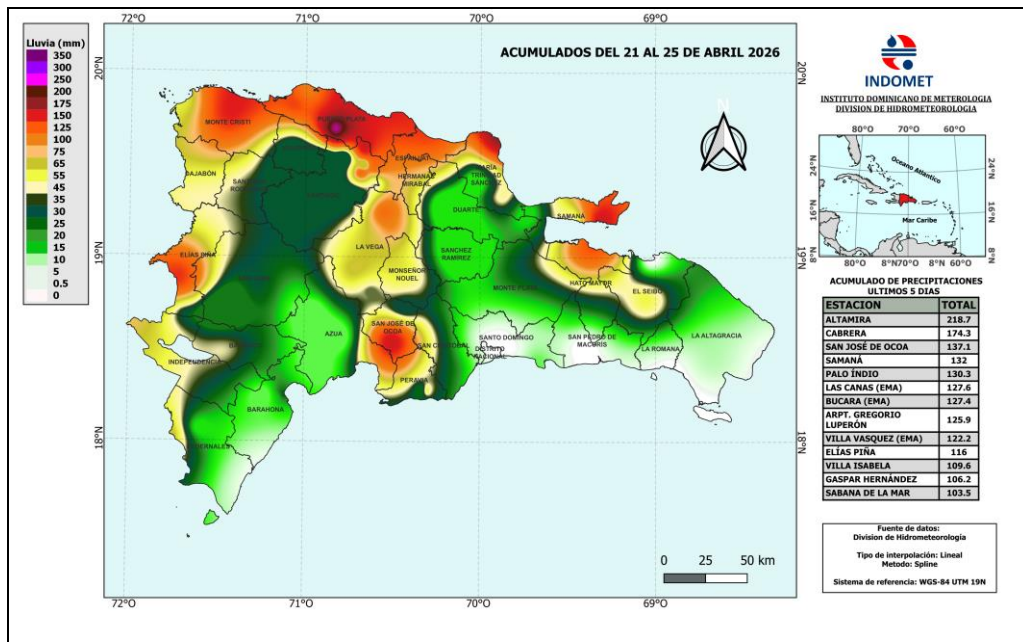
Reporte de Estaciones 24 Abril del 2026: (Ayer 8:00am hasta hoy 8:00 am)	
Recibimos datos de un total de 70 estaciones, mostrándose las precipitaciones muy activa a nivel nacional.	
44 estaciones registraron lluvias	53estaciones con temperaturas
Ver Todos Los Reportes Visita https://Onamet.Gob.Do/Index.Php/Publicaciones/Hidrometeorologia .	

Estaciones	Lluvias 24 Horas	Acumulado Últimos 5 días	Acumulado del mes de Abril	Estaciones	Máx.	Estaciones	Min.
Santiago (Centro)	89.7	89.7	89.7	Dajabón	33.8	Altamira	2.5
Tamboril	44.5	88.6	215.6	San Rafael Del Yuma	33.8	Alto Bandera (Ema)	6.6
Restauración	38.2	38.2	208.6	El Factor (Ema)	33.6	Constanza	11.6
Jardín Botánico Santiago (Ema)	34.4	57.6	194.5	Sánchez	33.6	Constanza (Ema)	15.0
Sabaneta (Ema)	30.0	45.8	162.6	Boca De Mao (Ema)	33.5	Hondo Valle	15.5

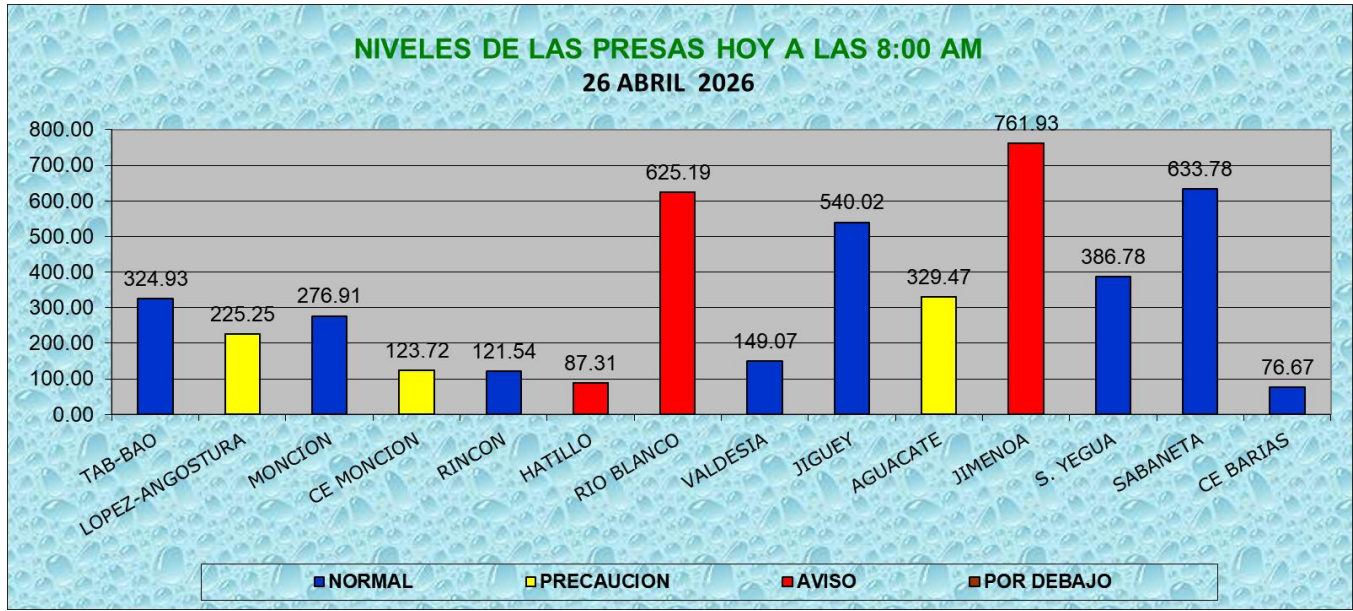
Mapa de Precipitaciones Acumuladas en 24 horas



Mapa de Precipitaciones Acumuladas de los últimos 5 días



**CONDICIONES DE LAS PRESAS
hoy a las 8:00am Fuente: EGEHID**



Comparación de niveles de las presa de ayer 08: AM y hoy a las 08: AM

Fuente: EGEHID

NOTA: Hoy a las 8:00 am. La mitad de las presas **disminuyeron**, mientras que: Contra Embalse Monción, Monción, Aguacate, Sabana Yegua y Contra Embalse Barías **aumentaron**.

PRECAUCION	AVISO	POR DEBAJO
López Angostura, Contra Embalse Monción y Aguacate: próximo a sus niveles máximos de operación.	Hatillo, Rio Blanco y Jimenoa: por encima de sus máximos niveles de operación.	

**PREPARADO POR:
Melida Vallejo**