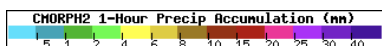
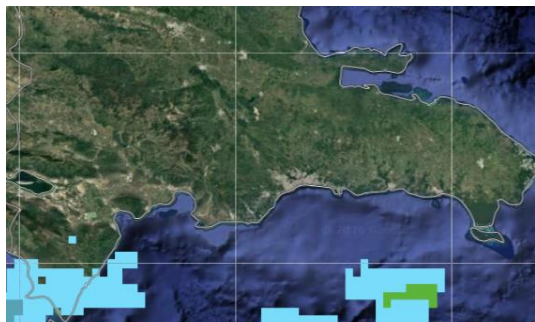


# Boletín de Hidrometeorología Diario



Una Imagen de estimación Satelital,  
11 Mayo del 2026.

## Resumen Sinóptico Del 11/05/2026

En las condiciones del tiempo, predomino el viento del este/sureste generando durante la noche, arrastre nuboso con chubascos dispersos, en poblados Cercanos a la costa caribeña, Cordillera Central y región noreste.

### Reporte de Estaciones 11 Mayo del 2026:

(Ayer 8:00am hasta hoy 8:00 am )

Recibimos datos de un total de 94 estaciones, mostrándose las precipitaciones casi inactiva a nivel nacional.

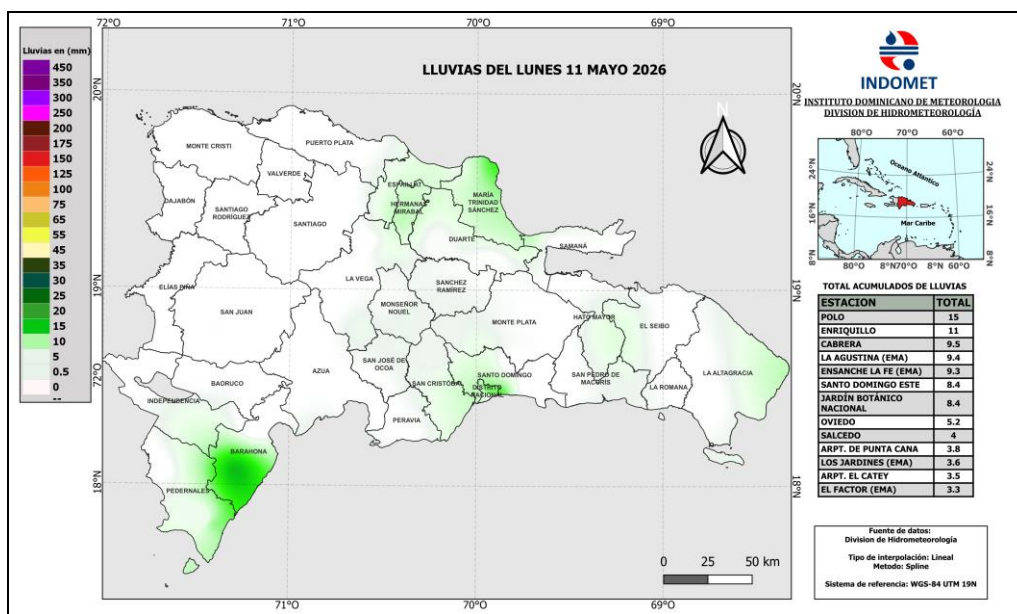
33 estaciones registraron lluvias

59 estaciones con temperaturas

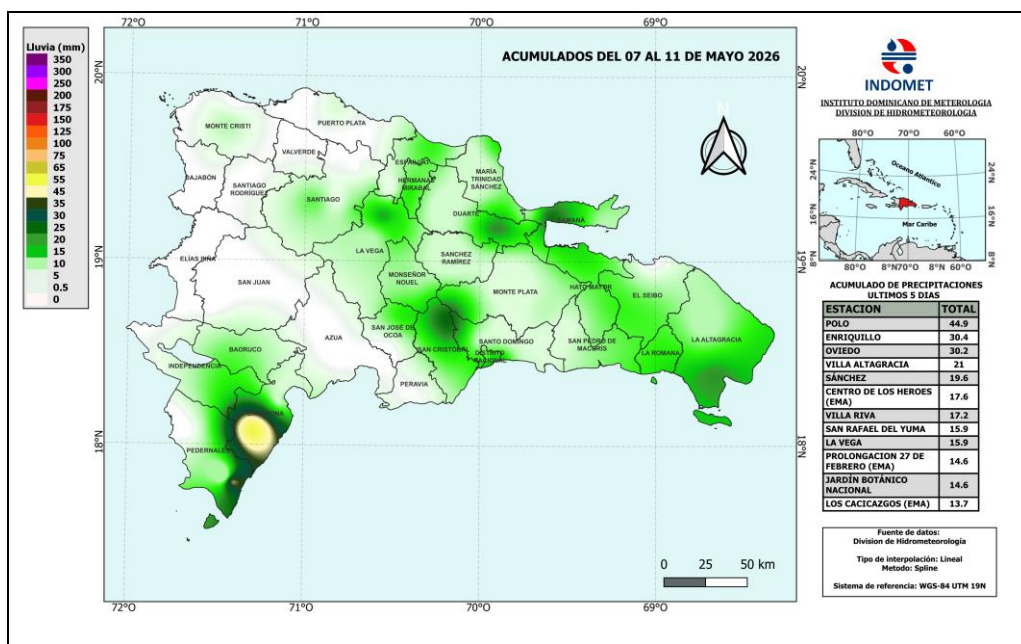
Ver Todos Los Reportes Visita <https://Onamet.Gob.Do/Index.Php/Publicaciones/Hidrometeorologia>.

Estaciones	Lluvias 24 Horas	Acumulado Últimos 5 días	Acumulado del mes de Mayo	Estaciones	Máx.	Estaciones	Min.
Polo	15.0	44.9	44.9	Santiago Rodríguez	36.5	Alto Bandera (Ema)	6.7
Enriquillo	11.0	30.4	20.8	Sabaneta (Ema)	36.3	Constanza	10.7
Cabrera	9.5	11.3	11.3	Dajabón	34.7	Constanza (Ema)	12.5
La Agustina (Ema)	9.4	13.0	13.0	Monte Cristi	34.5	Jarabacoa	15.0
Ensanche La Fe (Ema)	9.3		12.9	12.9santo Domingo Este	34.0	Rancho Arriba	16.2

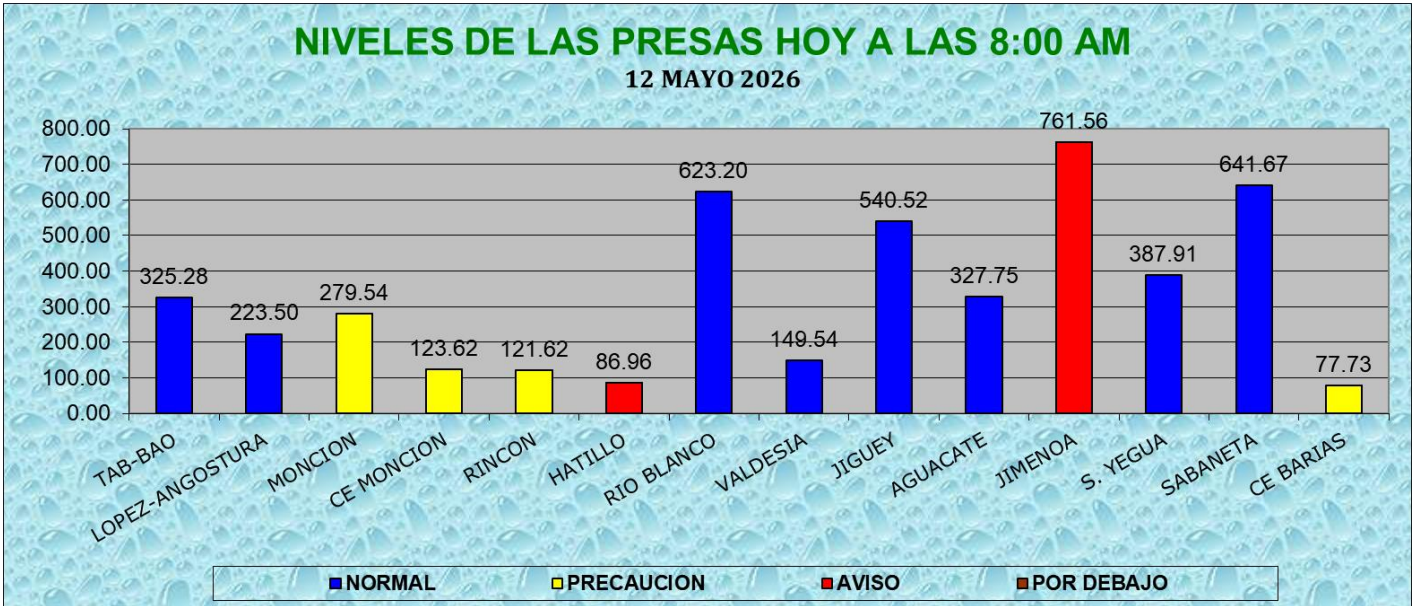
## Mapa de Precipitaciones Acumuladas en 24 horas



## Mapa de Precipitaciones Acumuladas de los últimos 5 días



**CONDICIONES DE LAS PRESAS  
hoy a las 8:00am Fuente: EGEHID**



Comparación de niveles de las presa de ayer 08: AM y hoy a las 08: AM

Fuente: EGEHID

**NOTA:** Hoy a las 8:00 am. La mitad de las presas **disminuyeron**, mientras que: Tavera - Bao, Jigüey y Jimenoa **aumentaron**..

PRECAUCION	AVISO	POR DEBAJO
Monción, C. E. Monción , Rincón Y CE-Barias : próximo a sus niveles máximos de operación.	, Hatillo y Jimenoa: por encima de sus máximos niveles de operación.	

**PREPARADO POR:**  
Melida Vallejo  
Melany Brito