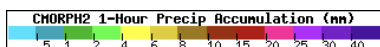
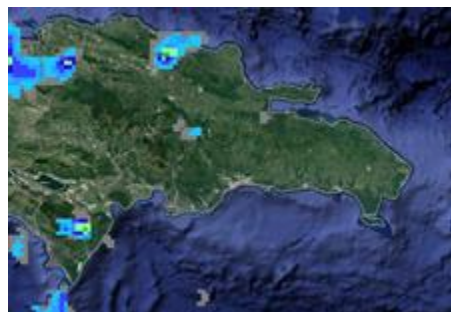


Boletín de Hidrometeorología Diario



Una Imagen de estimación Satelital,
09 Mayo del 2026.

Resumen Sinóptico Del 09/05/2026

En las condiciones del tiempo, algunos incrementos nubosos con chubascos aislados, hasta primeras horas de la noche, sobre algunas localidades, debido al arrastre del viento y los efectos orográficos. Un cielo estrellado y poco nuboso, por la incidencia de un sistema de alta presión.

Reporte de Estaciones 09 Mayo del 2026:

(Ayer 8:00am hasta hoy 8:00 am)

Recibimos datos de un total de 78 estaciones, mostrándose las precipitaciones casi inactiva a nivel nacional.

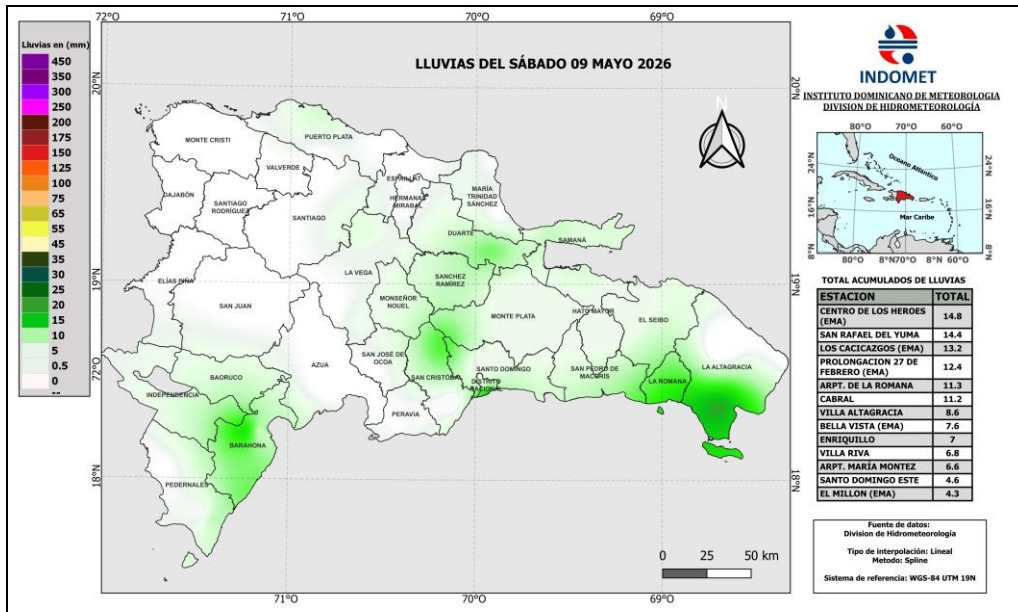
44 estaciones registraron lluvias

51estaciones con temperaturas

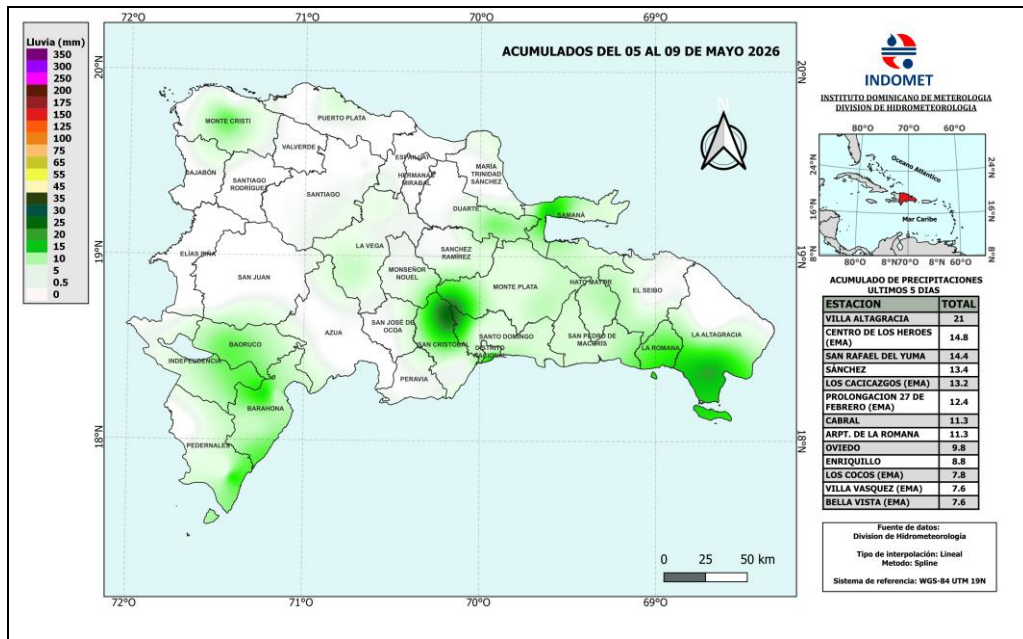
Ver Todos Los Reportes Visita <https://Onamet.Gob.Do/Index.Php/Publicaciones/Hidrometeorologia>.

Estaciones	Lluvias 24 Horas	Acumulado Últimos 5 días	Acumulado del mes de Mayo	Estaciones	Máx.	Estaciones	Min.
Centro De Los Heroes (Ema)	14.8	14.8	14.8	Sabaneta (Ema)	36.6	Alto Bandera (Ema)	5.5
San Rafael Del Yuma	14.4	14.4	14.4	Santiago Rodríguez	36.2	Constanza	11.5
Los Caciczgos (Ema)	13.2	13.2	13.2	Boca De Mao (Ema)	35.8	Constanza (Ema)	16.3
Prolongacion 27 De Febrero (Ema)	12.4	12.4	12.4	Pontón Abajo (Ema)	35.7	Jarabacoa	16.6
Arpt. De La Romana	11.3	1.3	1.3	Dajabón	34.5	Peralta	17.0

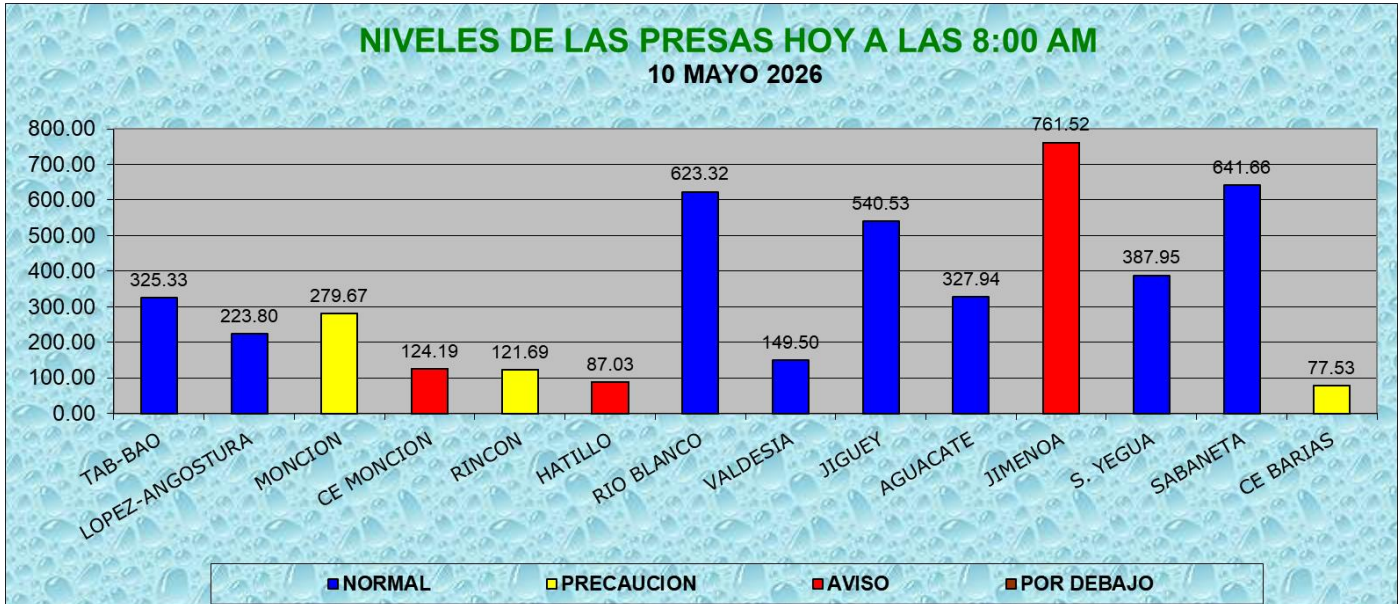
Mapa de Precipitaciones Acumuladas en 24 horas



Mapa de Precipitaciones Acumuladas de los últimos 5 días



**CONDICIONES DE LAS PRESAS
hoy a las 8:00am Fuente: EGEHID**



Comparación de niveles de las presa de ayer 08: AM y hoy a las 08: AM

Fuente: EGEHID

NOTA: Hoy a las 8:00 am. La mitad de las presas **disminuyeron**, mientras que: Tavera - Bao, Jigüey y Jimenoa **aumentaron**.

Rincón: tuvo la misma lectura que ayer.

PRECAUCION	AVISO	POR DEBAJO
Monción, Rincón Y Ce-Barias: próximo a sus niveles máximos de operación.	C. E. Monción, Hatillo y Jimenoa: por encima de sus máximos niveles de operación.	

**PREPARADO POR:
Melida Vallejo**