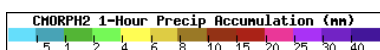
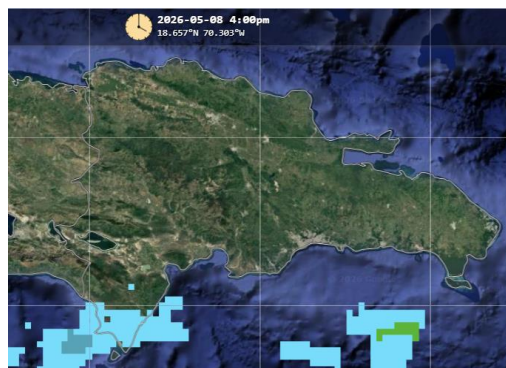


# Boletín de Hidrometeorología Diario



Una Imagen de estimación Satelital,  
08 Mayo del 2026.

## Resumen Sinóptico Del 08/05/2026

En las condiciones del tiempo, predominó un cielo de mezcla de nubes y sol con escasas precipitaciones en casi todo el país, por la incidencia de un sistema de alta presión. Solo se registraron algunos chubascos aislados, debido al arrastre del viento, los efectos orográficos y de calentamiento diurno.

### Reporte de Estaciones 08 Mayo del 2026: (Ayer 8:00am hasta hoy 8:00 am)

Recibimos datos de un total de 92 estaciones, mostrándose las precipitaciones casi inactiva a nivel nacional.

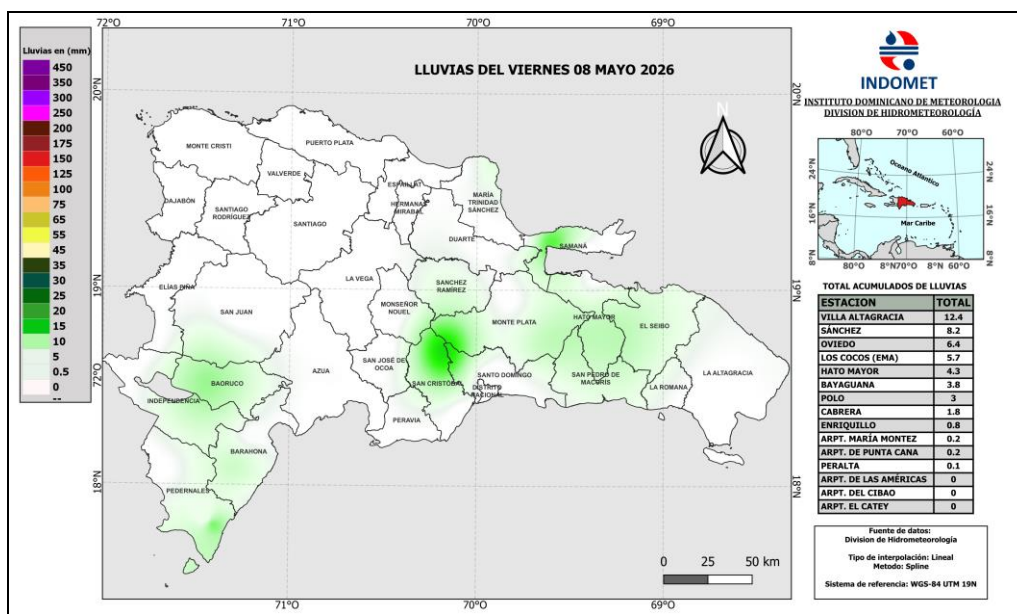
12 estaciones registraron lluvias

58estaciones con temperaturas

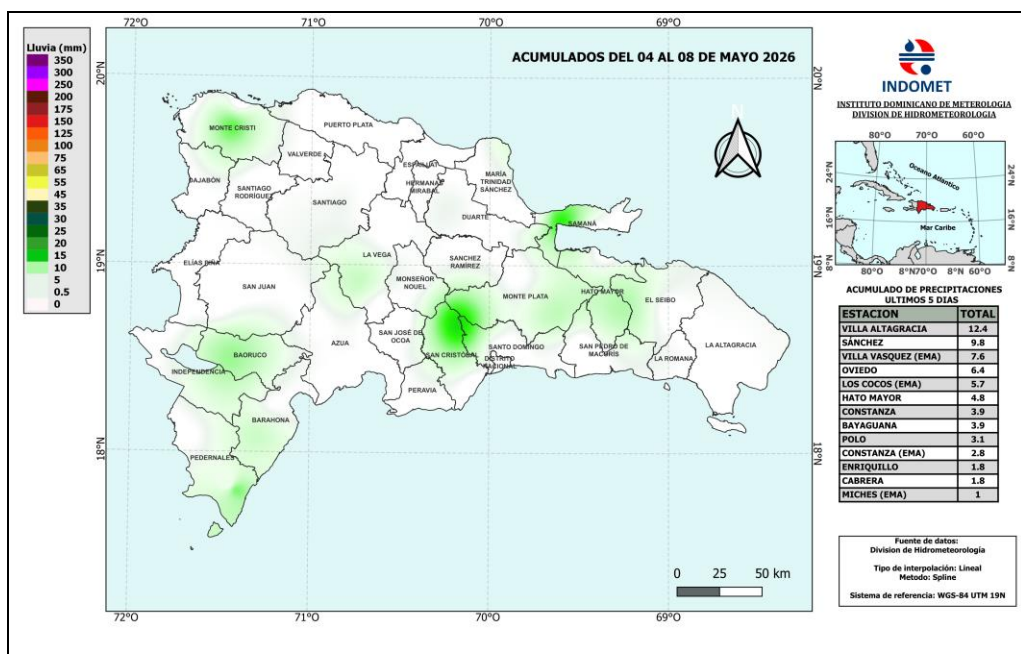
Ver Todos Los Reportes Visita <https://Onamet.Gob.Do/Index.Php/Publicaciones/Hidrometeorologia>.

Estaciones	Lluvias 24 Horas	Acumulado Últimos 5 días	Acumulado del mes de Mayo	Estaciones	Máx.	Estaciones	Min.
Villa Altagracia	12.4	12.4	12.4	Pontón Abajo (Ema)	36.7	Alto Bandera (Ema)	6.8
Sánchez	8.2	9.8	9.8	Boca De Mao (Ema)	36.6	Constanza	11.3
Oviedo	6.4	6.4	6.6	Sabaneta (Ema)	36.6	Constanza (Ema)	12.8
Los Cocos (Ema)	5.7	5.7	5.7	Santiago Rodríguez	36.5	Jarabacoa	14.8
Hato Mayor	4.3	4.8	49.0	Jimaní	35.0	Rancho Arriba	16.8

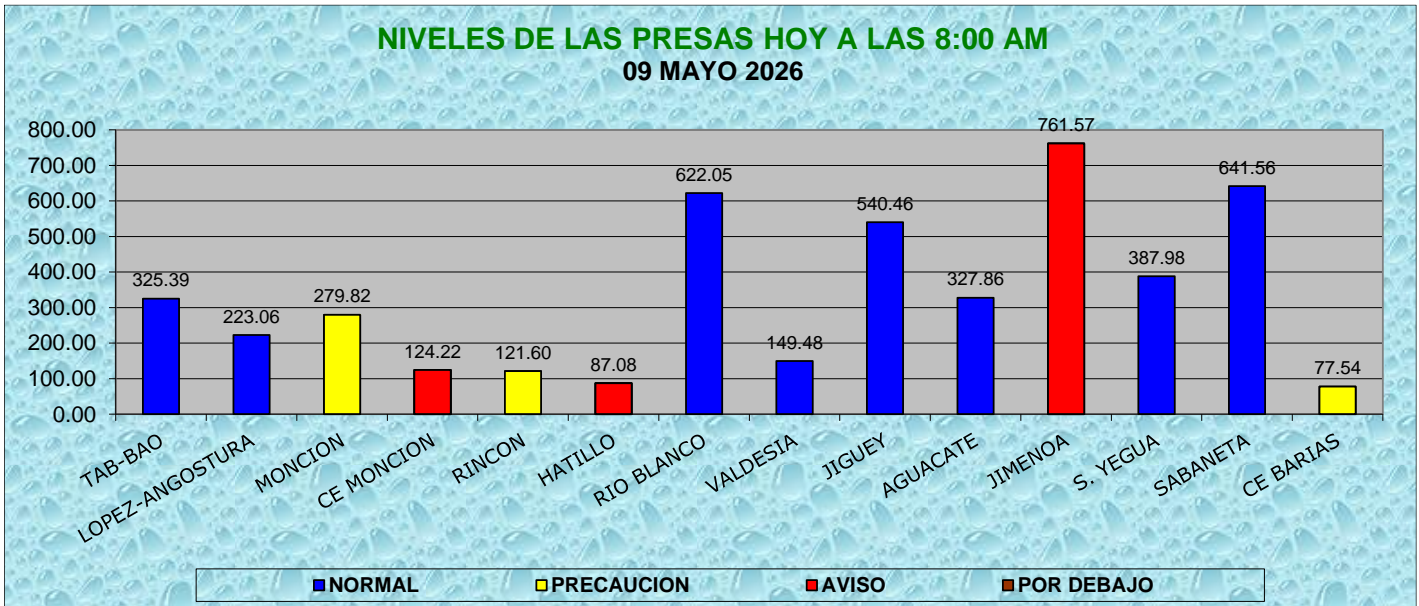
## Mapa de Precipitaciones Acumuladas en 24 horas



## Mapa de Precipitaciones Acumuladas de los últimos 5 días



**CONDICIONES DE LAS PRESAS  
hoy a las 8:00am Fuente: EGEHID**



[Comparación de niveles de las presa de ayer 08: AM y hoy a las 08: AM](#)

Fuente: EGEHID

**NOTA:** Hoy a las 8:00 am. La mitad de las presas **disminuyeron**, mientras que: Tavera - Bao, Jigüey y Jimenoa **aumentaron**.

**Rincón:** tuvo la misma lectura que ayer.

PRECAUCION	AVISO	POR DEBAJO
<b>Monción y Rincón:</b> próximo a sus niveles máximos de operación.	<b>C. E. Monción, Hatillo y Jimenoa:</b> por encima de sus máximos niveles de operación.	

**PREPARADO POR:**

Jorge Sille  
Melany Brito