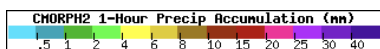
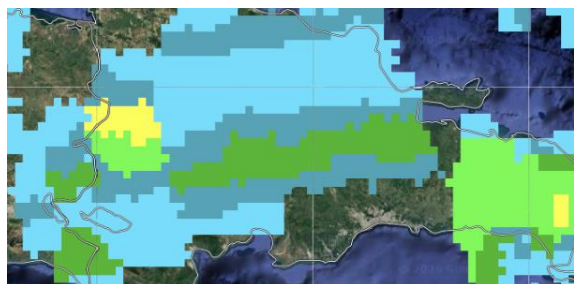


Boletín de Hidrometeorología Diario



Una Imagen de estimación Satelital,
01 Mayo del 2026.

Resumen Sinóptico Del 01/05/2026

En las condiciones del tiempo del día de ayer, aguaceros locales con tronadas y posibles ráfagas de viento sobre algunas provincias del país. Dicha actividad empezó a reducir paulatinamente, esperándose la ocurrencia de chubascos locales entre débiles y moderados, con tronadas aisladas.

Reporte de Estaciones 01 Mayo del 2026:

(Ayer 8:00am hasta hoy 8:00 am)

Recibimos datos de un total de 93 estaciones, mostrándose las precipitaciones muy activa a nivel nacional.

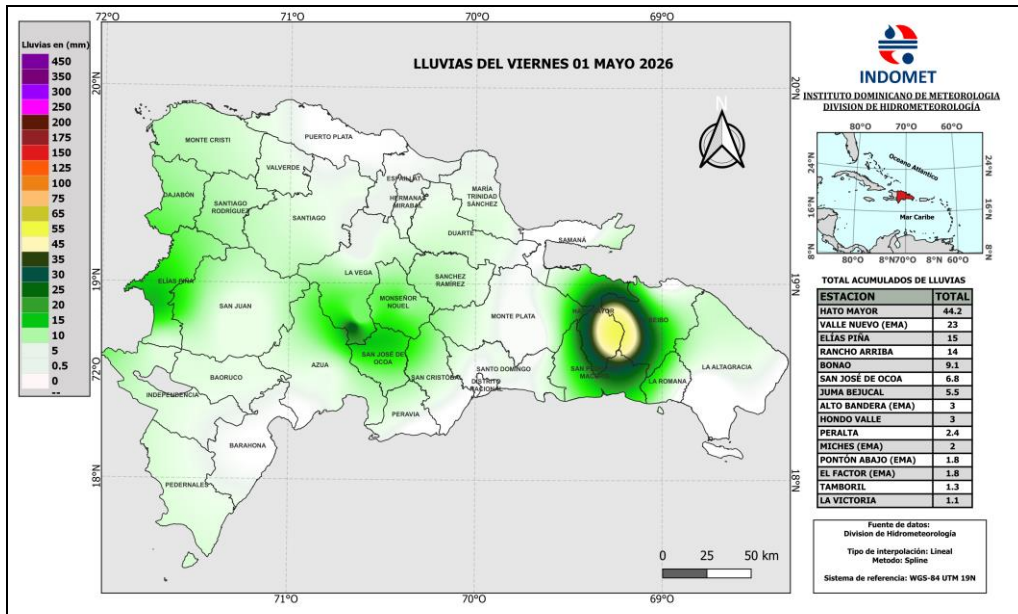
69 estaciones registraron lluvias

62estaciones con temperaturas

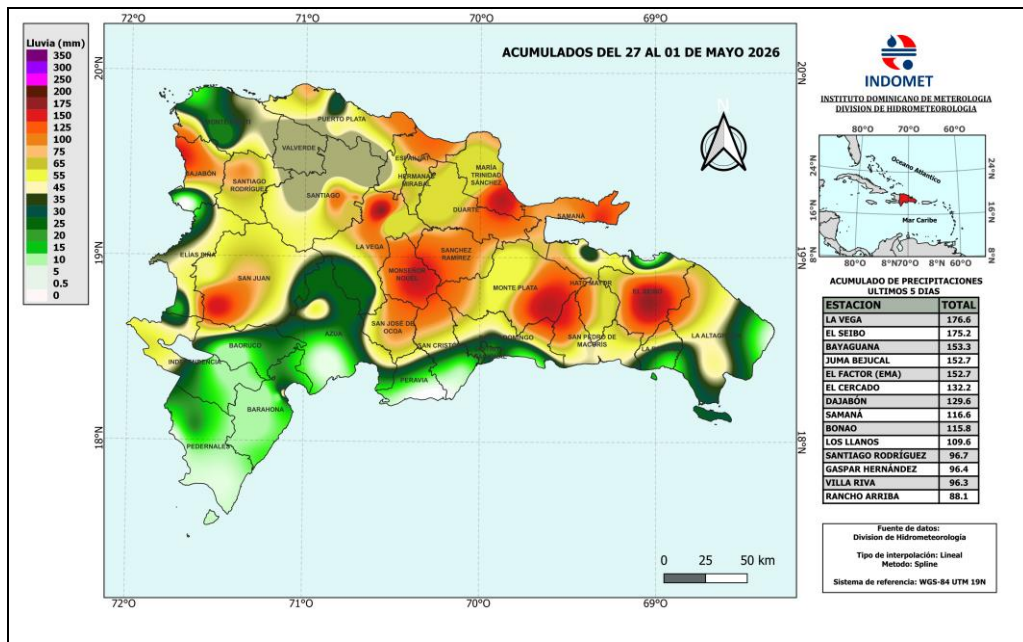
Ver Todos Los Reportes Visita <https://Onamet.Gob.Do/Index.Php/Publicaciones/Hidrometeorologia>.

Estaciones	Lluvias 24 Horas	Acumulado Últimos 5 días	Acumulado del mes de Abril	Estaciones	Máx.	Estaciones	Min.
Hato Mayor	44.2	48.4	44.2	Pontón Abajo (Ema)	34.2	Hondo Valle	16.1
Valle Nuevo (Ema)	23.0	23.0	23.0	Arpt. Del Cibao	33.6	Peralta	17.2
Elías Piña	15.0	42.1	15.0	Cabral	33.4	Rancho Arriba	18.2
Rancho Arriba	14.0	88.1	14.0	La Victoria	33.2	Jarabacoa	19.5
Bonao	9.1	115.8	9.1	Bani (Ema)	32.8	Tábara Abajo	19.5

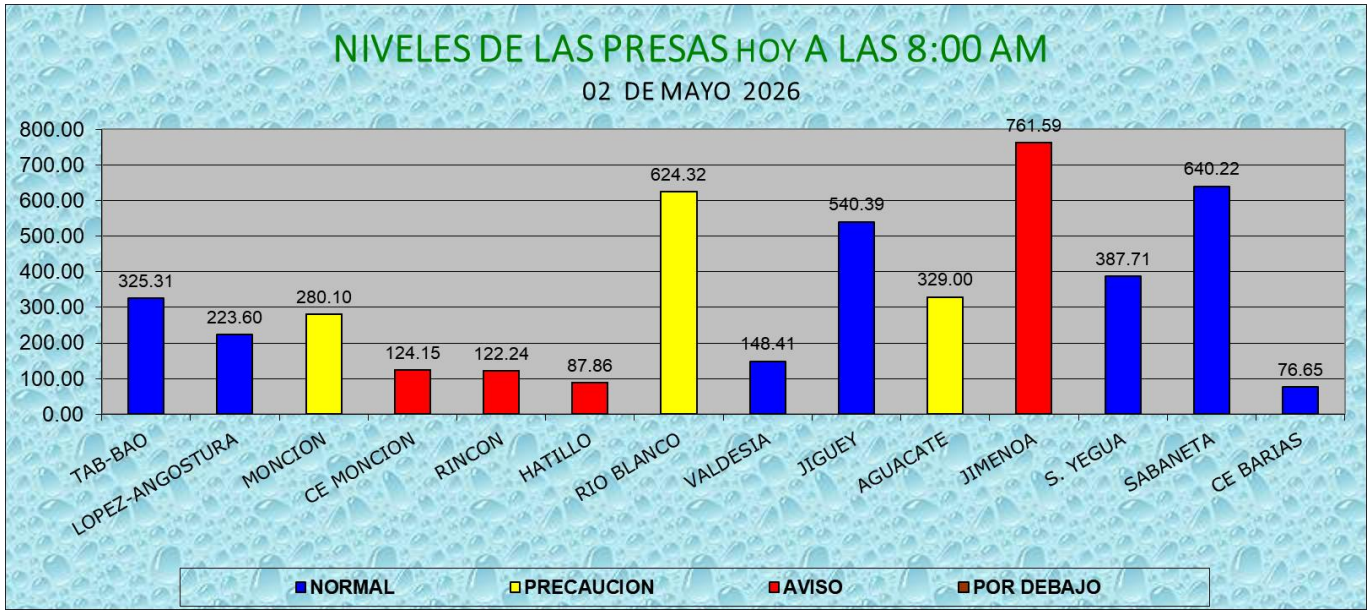
Mapa de Precipitaciones Acumuladas en 24 horas



Mapa de Precipitaciones Acumuladas de los últimos 5 días



**CONDICIONES DE LAS PRESAS
hoy a las 8:00am Fuente: EGEHID**



Comparación de niveles de las presa de ayer 08: AM y hoy a las 08: AM

Fuente: EGEHID

NOTA: Hoy a las 8:00 am. La mitad de las presas **disminuyeron**, mientras que: Monción, Contra Embalse Monción, Hatillo, Valdesia, Sabana Yegua y Sabaneta **augmentaron**.

Jimenoa: en mantenimiento.

PRECAUCION	AVISO	POR DEBAJO
, Monción, Rio Blanco y Aguacate: próximo a sus niveles máximos de operación.	Ce-Monción, Rincón, Hatillo Y Jimenoa: por encima de sus máximos niveles de operación.	

**PREPARADO POR:
Melida Vallejo**