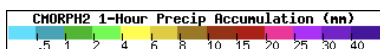
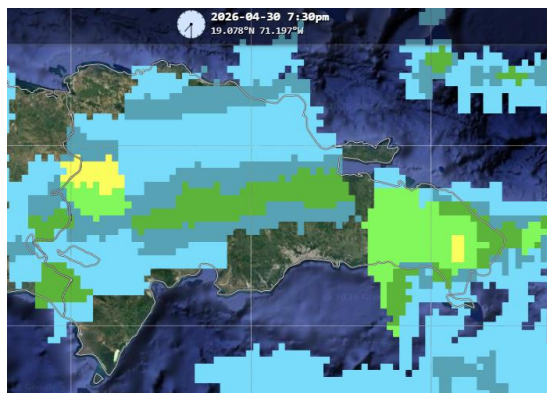


Boletín de Hidrometeorología Diario



Una Imagen de estimación Satelital,
30 Abril del 2026.

Resumen Sinóptico Del 30/04/2026

En las condiciones del tiempo, debido a la influencia de una vaguada siguió provocando nublados, se registraron aguaceros fuertes e intensos en ocasiones, tormentas eléctricas, en varias provincias del país.

Reporte de Estaciones 30 Abril del 2026:

(Ayer 8:00am hasta hoy 8:00 am)

Recibimos datos de un total de 93 estaciones, mostrándose las precipitaciones muy activa a nivel nacional.

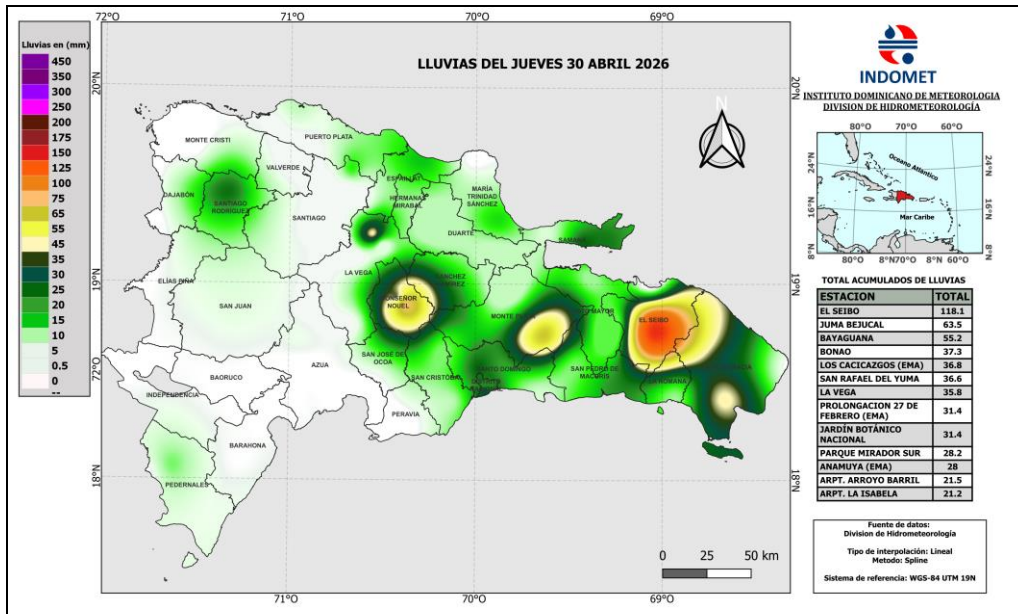
69 estaciones registraron lluvias

62estaciones con temperaturas

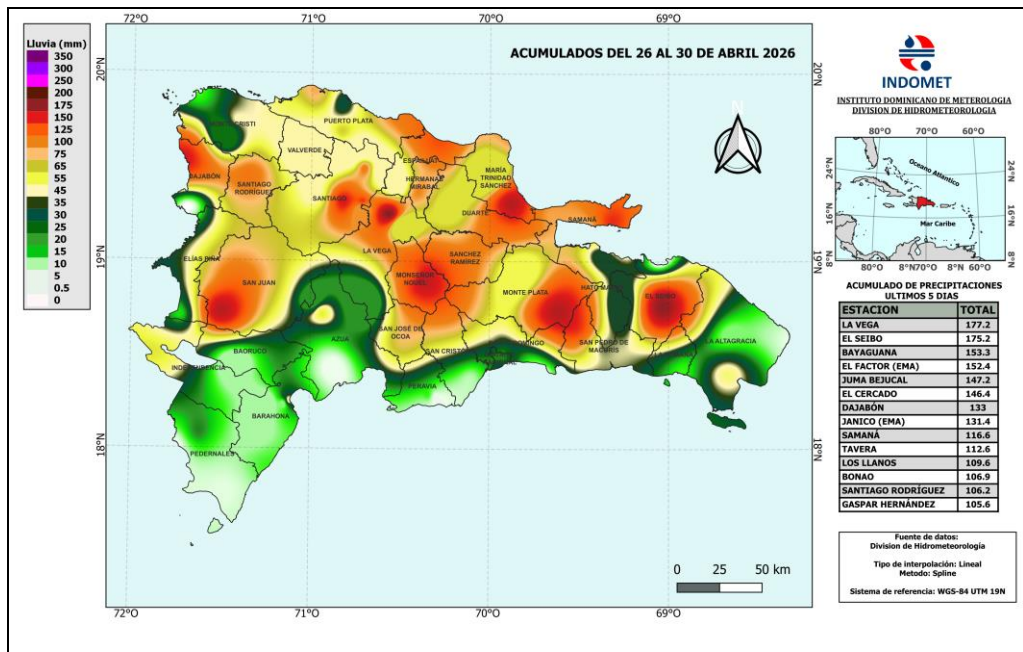
Ver Todos Los Reportes Visita <https://Onamet.Gob.Do/Index.Php/Publicaciones/Hidrometeorologia>.

Estaciones	Lluvias 24 Horas	Acumulado Últimos 5 días	Acumulado del mes de Abril	Estaciones	Máx.	Estaciones	Min.
El Seibo	118.1	175.5	437.8	San Rafael Del Yuma	34.1	Alto Bandera (Ema)	8.4
Juma Bejucal	63.5	147.2	525.0	Dajabón	33.8	Constanza	12.9
Bayaguana	55.2	153.3	397.8	Boca De Mao (Ema)	33.7	Constanza (Ema)	14.6
Bonao	37.3	106.9	444.3	Santiago Rodríguez	33.6	Hondo Valle	15.5
Los Cacicazgos (Ema)	36.8	36.8	317.0	Jimaní	33.5	Jarabacoa	15.6

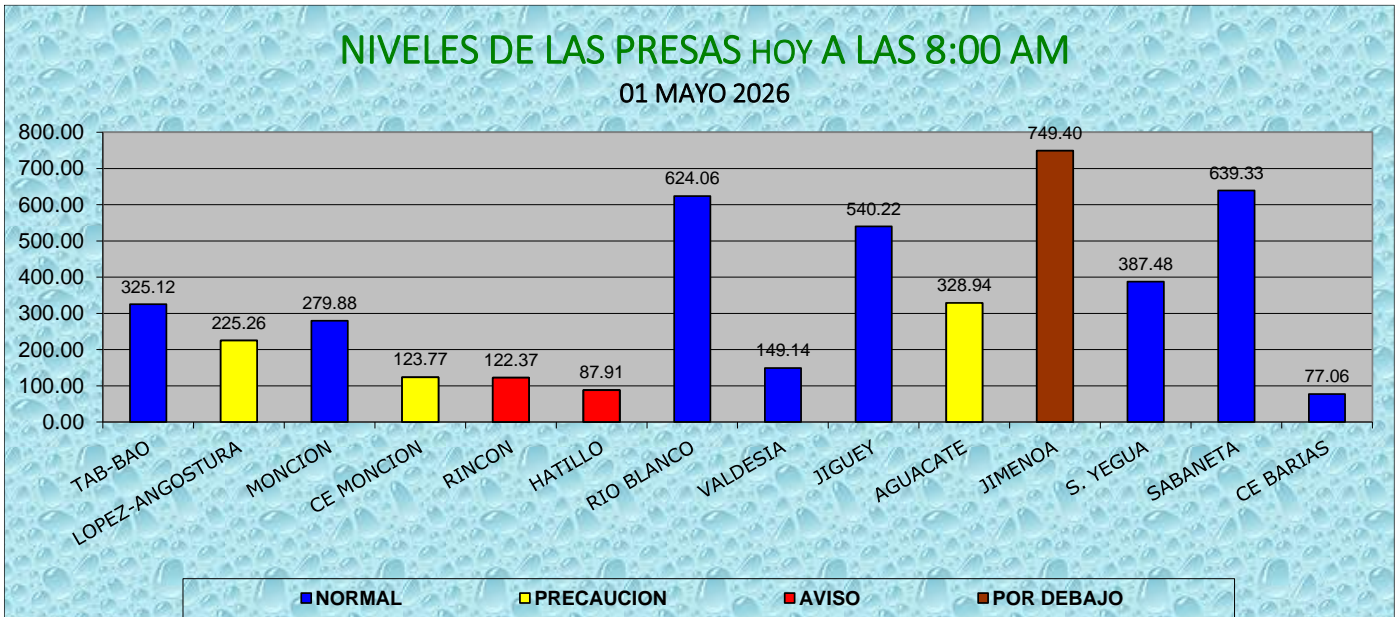
Mapa de Precipitaciones Acumuladas en 24 horas



Mapa de Precipitaciones Acumuladas de los últimos 5 días



**CONDICIONES DE LAS PRESAS
hoy a las 8:00am Fuente: EGEHID**



Comparación de niveles de las presa de ayer 08: AM y hoy a las 08: AM

Fuente: EGEHID

NOTA: Hoy a las 8:00 am. La mitad de las presas **disminuyeron**, mientras que: Monción, Contra Embalse Monción, Hatillo, Valdesia, Sabana Yegua y Sabaneta **augmentaron**.

Jimenoa: en mantenimiento.

PRECAUCION	AVISO	POR DEBAJO
López-Angostura, Contra Embalse Monción y Aguacate: próximo a sus niveles máximos de operación.	Rincón y Hatillo: por encima de sus máximos niveles de operación.	Jimenoa, Mantenimiento.

PREPARADO POR:

Jorge Sille
Melany Brito