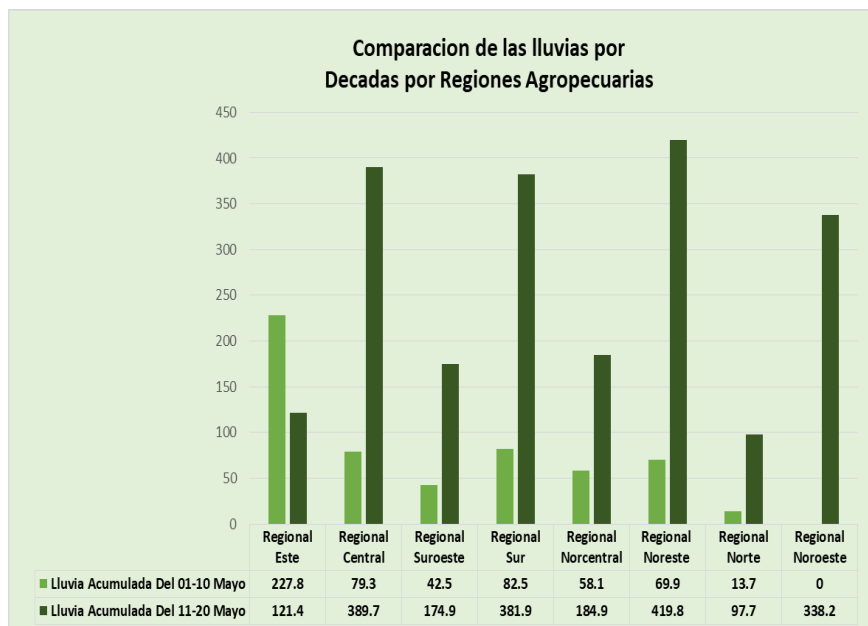




PERSPECTIVA AGROMETEOROLOGICA DECADA 11-20 MAYO 2026



Situación Actual



Para la segunda década del mes de mayo las precipitaciones aumentaron su cuantía con relación a la década anterior en algunas de las localidades que comprenden el país.

Los mayores valores de lluvias acumuladas durante este período analizados se presentaron en las regionales agropecuarias **Central** con 389.7 mm, **Sur** 381.9, **Noreste** con 419.8 mm y **Noroeste** con 338.2, en tanto, los menores valores en la regional **Norte** con 97.7 mm. Señalando que las lluvias aumentaron alrededor del **64 %** con relación a la década anterior en todo el territorio nacional.

Durante este mes normalmente tienden a registrarse los mayores valores de lluvias en las localidades pertenecientes a la regional agropecuarias **Noreste**.

Como se observa en el siguiente gráfico los días de mayores cuantías durante esta década resultaron ser 14, 17 y 20.

Registros de Lluvias

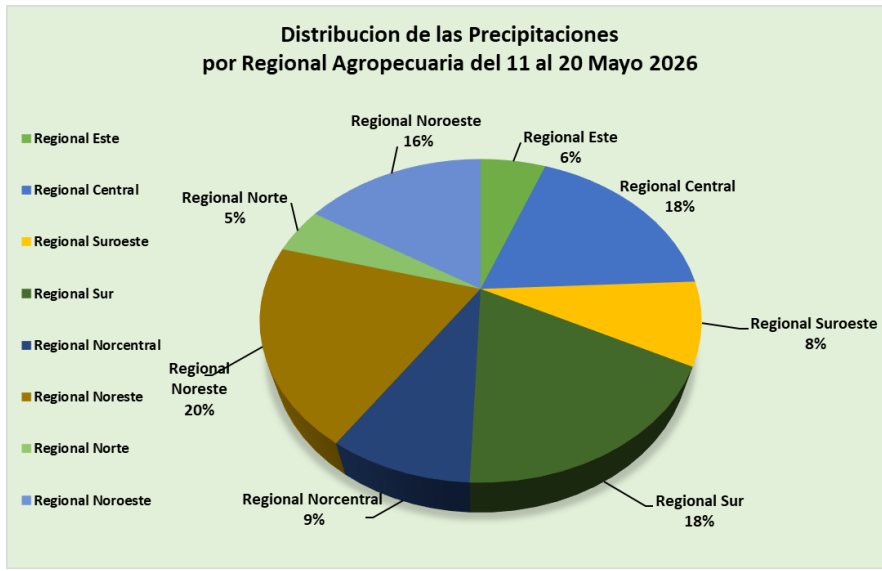


Durante esta década (11-20) de mayo los mayores registros de lluvias acumuladas se presentaron en Sabana Grande de Boyá con 102.7 mm, Cabral 114.7, Enriquillo 108.4, Polo (Barahona) 178.1 superando la normal del mes que es 165.3 mm, Restauración 190.3 y Dajabón con 135.3.

En tanto, los menores valores en Hondo Valle con 0.2 mm, Pedernales 0.1, San Francisco de Macorís 0.8 y Villa Isabela con 0.1.

Observándose ausencia total de lluvias durante este período en El Seibo, Las Matas de Farfán, El Cercado y Mao.

Perspectivas de las precipitaciones para la década del 11 - 20 de Mayo 2026



Para esta década los mayores valores en la distribución de las Lluvias se presentaron en las regionales agropecuarias **Central** y **Sur** con 18 % respectivamente y en la regional **Noreste** con 20 % en cambio, los menores valores en las regionales **Este** con 6 % y **Norte** con 5 %.

Mayo es el primer mes del periodo lluvioso de nuestro país (mayo-octubre) sin embargo, durante este año el mismo está resultando atípico hasta el momento, señalando que la normal de mayo es muy alta y las precipitaciones registradas hasta el momento han resultado deficitarias en la mayor parte de las localidades por lo que se recomienda prestar atención para el buen manejo de las actividades agropecuarias.

Perspectivas de las precipitaciones para la década del 21 - 31 de Mayo 2026

Para la década del (21-31) de mayo una onda y una vaguada incidirán en nuestra área de pronóstico generando algunas precipitaciones en algunas localidades del país.

