

INSTITUTO DOMINICANO DE METEOROLOGÍA
Aeropuerto Internacional de Punta Cana

Aeropuerto Internacional de Punta Cana
Domingo 03 de Mayo 2026 1:00 P.M

PUNTA CANA Y ÁREAS VECINAS:

Cielo mayormente soleado con pocas nubes sobre esta terminal aeroportuaria. La imagen satelital no muestra nubes de importancia en nuestra zona bajo responsabilidad, mientras que el Radar Doppler no presenta ecos de lluvias sobre nuestra área de pronósticos. Viento predominante del este/sureste. Temperatura del aire: 29.0 °C.

CONDICIONES GENERALES:

Sistema anticiclónico sobre el país.
Viento predominante del este/sureste.

Domingo:

Tarde: Cielo mayormente soleado con pocas nubes. Max. 29/31.
Noche: Nubes dispersas con incrementos ocasionales. Temp. Min: 22/24.

Lunes:

Mañana: Nubes dispersas.
Tarde: Mezcla de nubes y sol con chubascos aislados. 28/30.
Noche: medio nublado. Temp. Min: 22/24.

Martes:

Mañana: Nubes dispersas.
Tarde: Mezcla de nubes y sol 28/30.
Noche: cielo estrellado. Temp. Min: 22/24.

Miércoles y jueves:

Nubes dispersas con incrementos ocasionales. Temp. Max. 29/31 y Temp. Min 21/23.

PRONOSTICO MARINO EXTENDIDO A 3 DÍAS:

Nubes dispersas, incrementos nubosos ocasionales Viento del este/sureste de 10 a 15 nudos. Olas de 1 a 3 pies de altura, aumentando mar adentro.

CONDICIONES MARÍTIMAS: Normales.

CONDICIONES MARITIMAS EN ÁREAS DE PLAYA: SUGERIMOS A LOS BAÑISTAS Y USUARIOS DE LAS PLAYAS, CONSULTAR PREVIAMENTE LAS AUTORIDADES LOCALES ANTES DE HACER USO DE LAS MISMAS.

SALIDA Y PUESTA DEL SOL

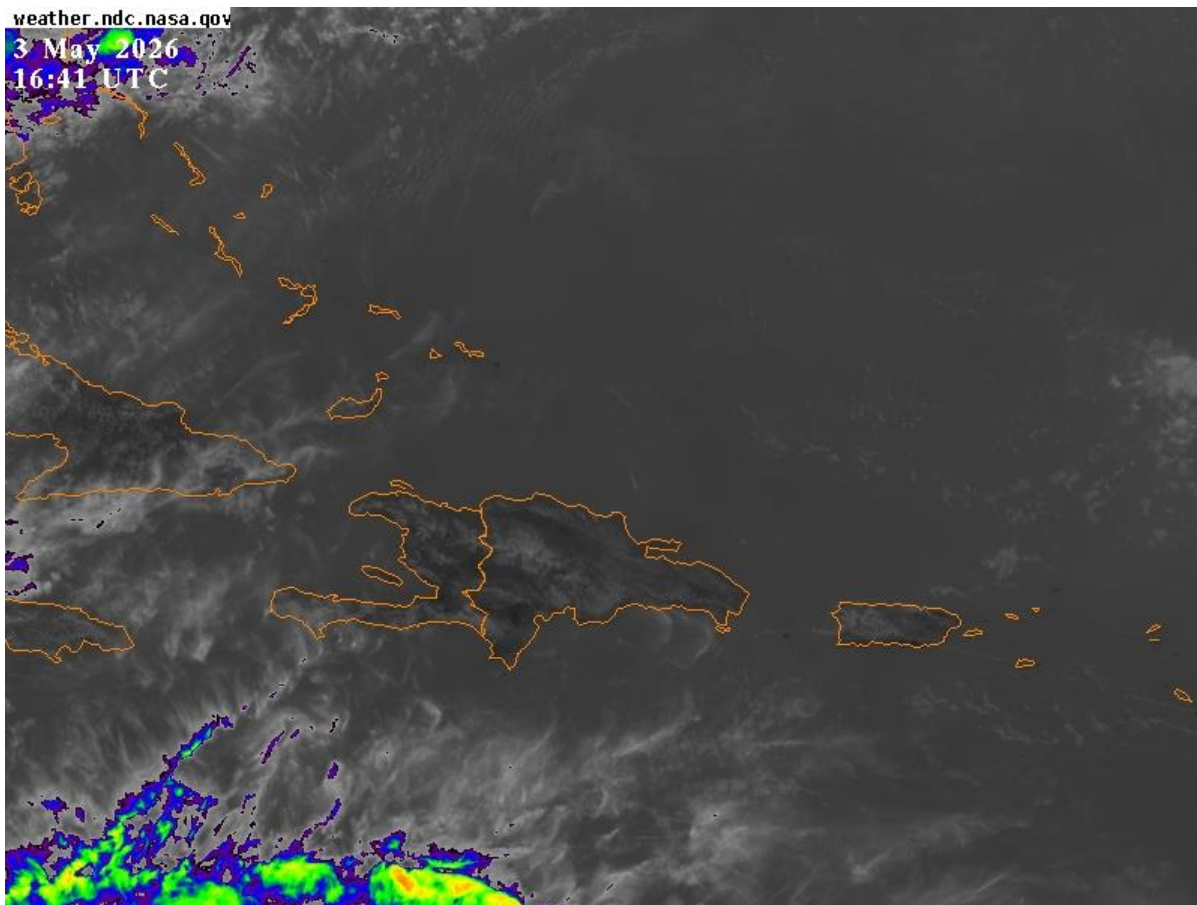
Salida del Sol 03/05/2026	Puesta del Sol 03/05/2026
06:11	19:02



GOBIERNO DE LA
REPÚBLICA DOMINICANA

INSTITUTO DOMINICANO DE METEOROLOGÍA

IMAGEN DE SATELITE



FELICIA MARTINEZ / YENNIFER BAUTISTA
PRONOSTICADORES