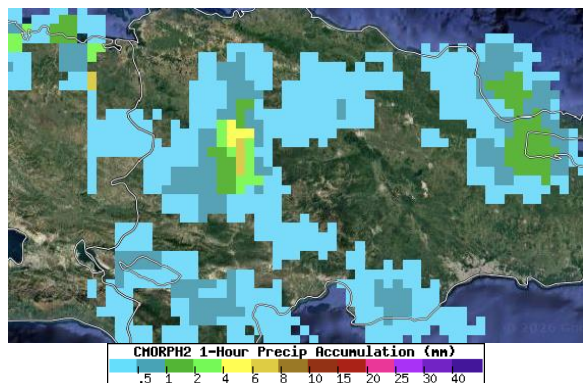


Boletín de Hidrometeorología Diario



Una Imagen de estimación Satelital,
08 Abril del 2026.

Resumen Sinóptico Del 09/04/2026

En las condiciones del tiempo, predominó un cielo mayormente estrellado con nubosidad aislada en gran parte de la República Dominicana. Continuará ocurriendo lluvias pasajeras (chubascos) con posibles tronadas, debido a la incidencia de la vaguada más el arrastre del viento del sureste.

Reporte de Estaciones 08 Abril del 2026:

(Ayer 8:00am hasta hoy 8:00 am)

Recibimos datos de un total de 88 estaciones, mostrándose las precipitaciones muy activa a nivel nacional.

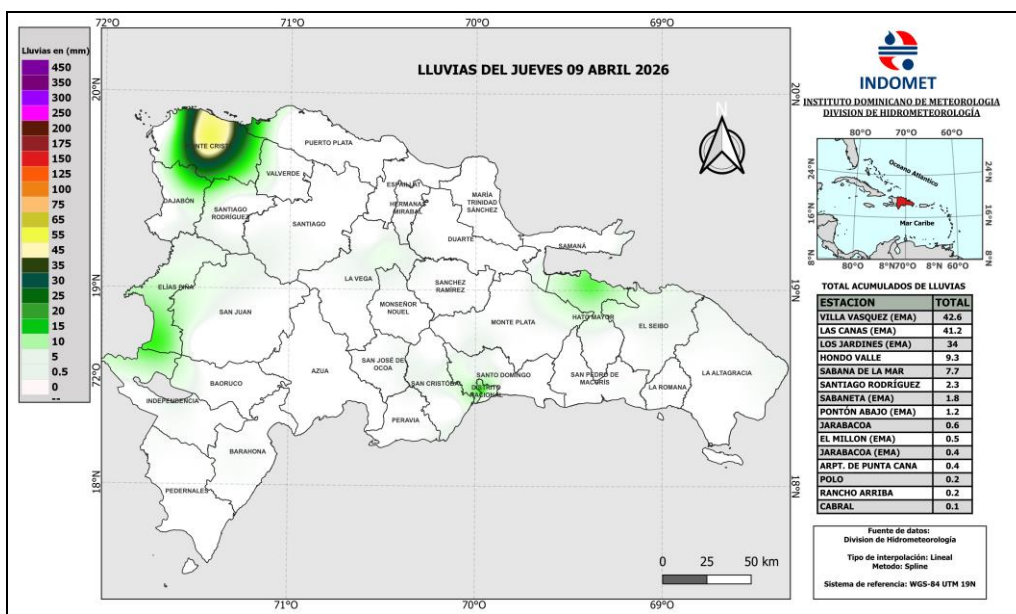
58 estaciones registraron lluvias

59 estaciones con temperaturas

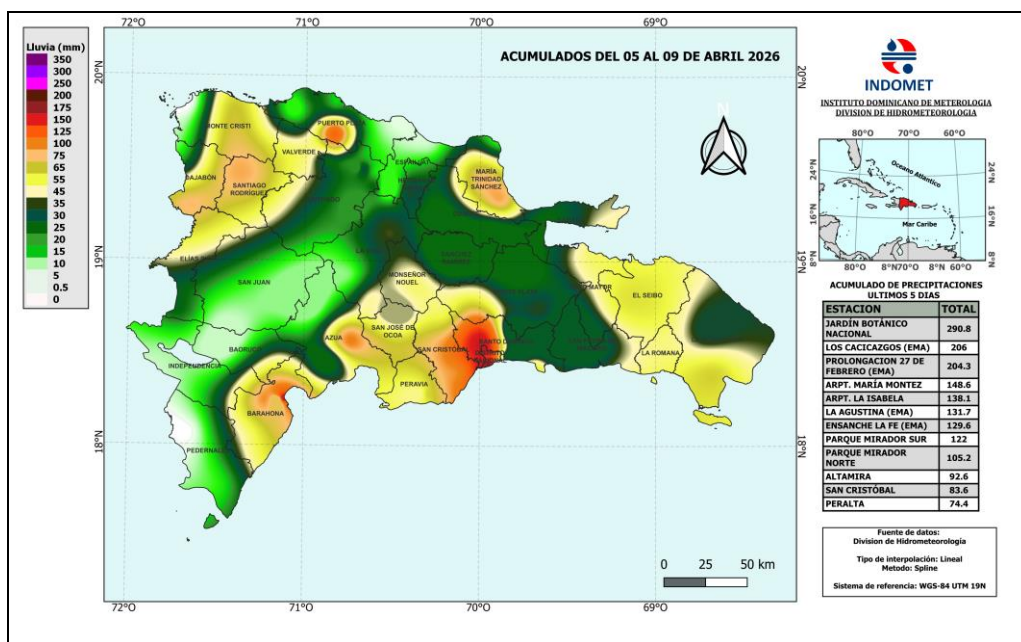
Ver Todos Los Reportes Visita <https://Onamet.Gob.Do/Index.Php/Publicaciones/Hidrometeorologia>.

Estaciones	Lluvias 24 Horas	Acumulado Últimos 5 días	Acumulado del mes de Marzo	Estaciones	Máx.	Estaciones	Min.
Villa Vasquez (Ema)	42.6	56.8	57.2	Santiago Rodríguez	34.4	El Factor (Ema)	2.8
Las Canas (Ema)	41.2	55.3	60.7	Pontón Abajo (Ema)	34.4	Alto Bandera (Ema)	8.5
Los Jardines (Ema)	34.0	36.2	50.0	Sabaneta (Ema)	34.1	Constanza	14.8
Hondo Valle	9.3	20.7	37.3	Río San Juan	33.8	Polo	15.0
Sabana De La Mar	7.7	41.1	74.7	Dajabón	33.7	Jarabacoa	15.6

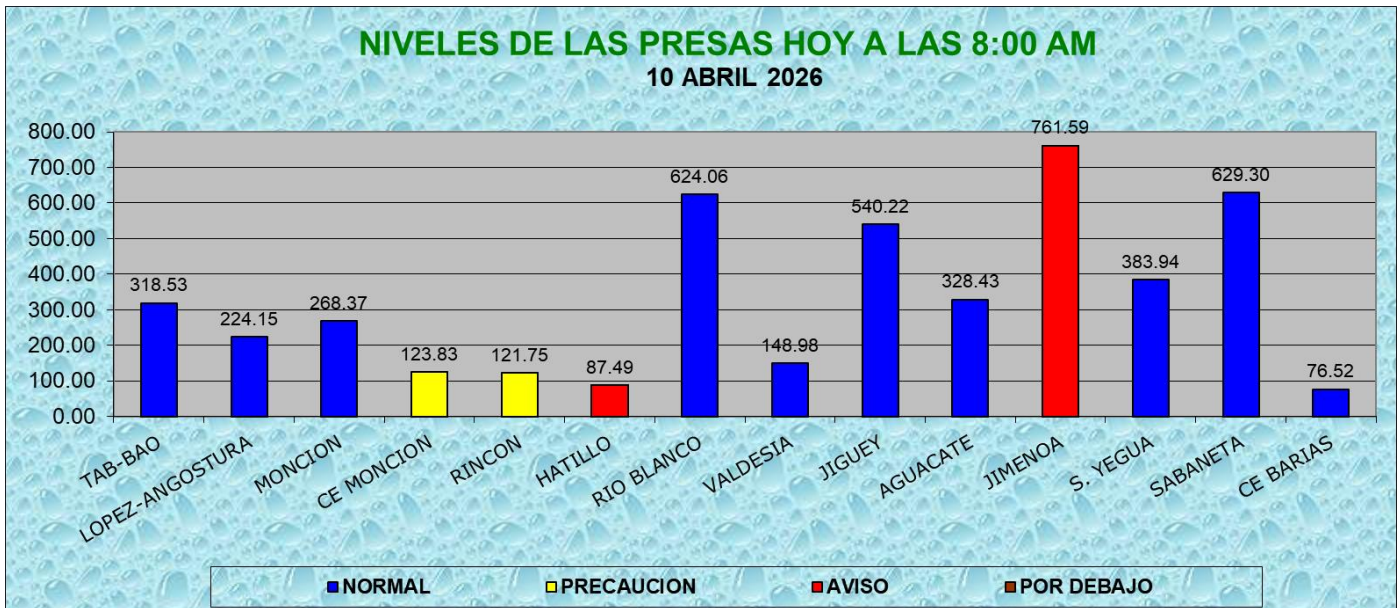
Mapa de Precipitaciones Acumuladas en 24 horas



Mapa de Precipitaciones Acumuladas de los últimos 5 días



CONDICIONES DE LAS PRESAS
hoy a las 8:00am Fuente: EGEHID



[Comparación de niveles de las presa de ayer 08: AM y hoy a las 08: AM](#)

Fuente: EGEHID

NOTA: Hoy a las 8:00 AM. La mitad de las presas **aumentaron**, mientras que: Monción, Hatillo, Rio Blanco, Aguacate, Jimenoa y CE Barias **disminuyeron**.

Sabana Yegua: tuvo el mismo nivel que ayer.

PRECAUCION	AVISO	POR DEBAJO
C E Monción Y Rincón: próximo a sus niveles máximos de operación.	Hatillo y Jimenoa: por encima de sus máximos niveles de operación.	

PREPARADO POR:
 Melida Vallejo