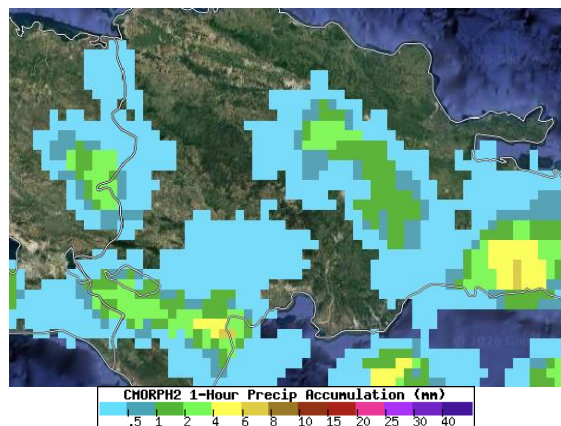


Boletín de Hidrometeorología Diario



Una Imagen de estimación Satelital,
05 Abril del 2026.

Resumen Sinóptico Del 05/04/2026

En las condiciones del tiempo,
La presencia de una vaguada en varios niveles de la troposfera, junto con el viento cálido y húmedo del sureste favorecerán ,desarrollos nubosos acompañados de aguaceros fuertes localmente, tormentas eléctricas, ráfagas .

Reporte de Estaciones 05 Abril del 2026:

(Ayer 8:00am hasta hoy 8:00 am)

Recibimos datos de un total de 83 estaciones, mostrándose las precipitaciones muy activa a nivel nacional.

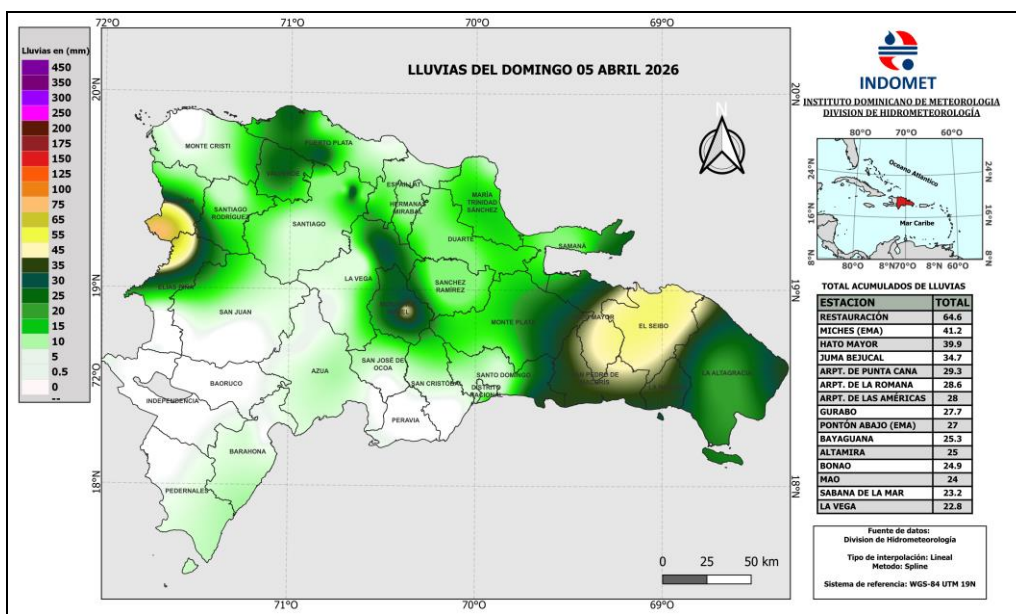
59 estaciones registraron lluvias

58 estaciones con temperaturas

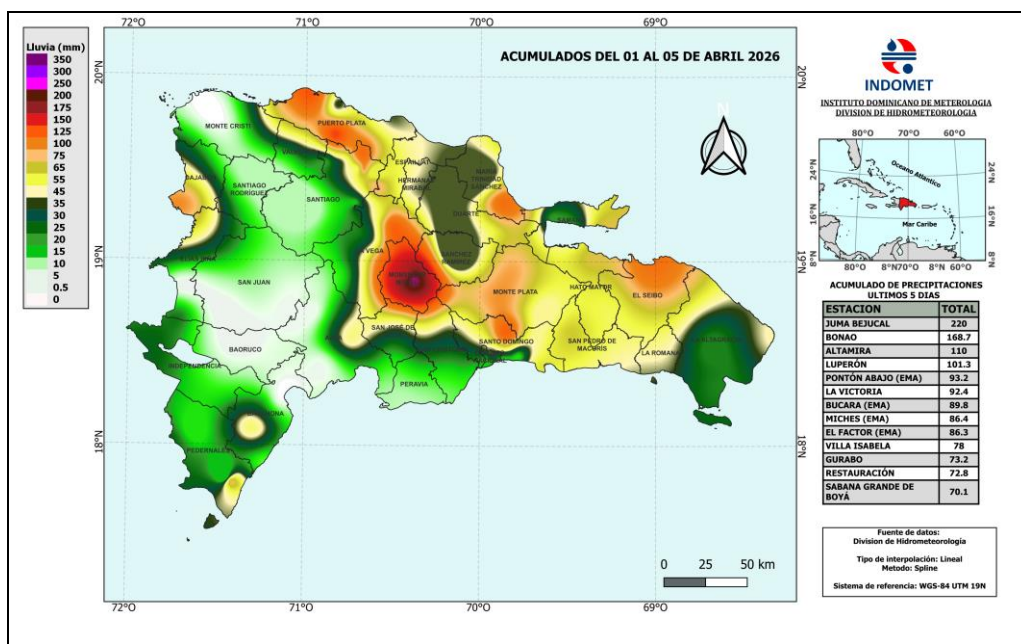
Ver Todos Los Reportes Visita <https://Onamet.Gob.Do/Index.Php/Publicaciones/Hidrometeorologia>.

Estaciones	Lluvias 24 Horas	Acumulado Últimos 5 días	Acumulado del mes de Marzo	Estaciones	Máx.	Estaciones	Min.
Restauración	64.6	72.8	72.8	Santiago Rodríguez	34.8	Alto Bandera (Ema)	7.1
Miches (Ema)	41.2	3.6	3.6	Sabaneta (Ema)	34.8	Constanza (Ema)	13.9
Hato Mayor	39.9	45.5	45.5	Boca De Mao (Ema)	34.4	Jarabacoa	14.0
Juma Bejucal	34.7	220.0	220.0	Dajabón	34.0	Restauración	15.0
Arpt. De Punta Cana	29.3	36.1	36.1	Jimaní	32.4	Peralta	15.0

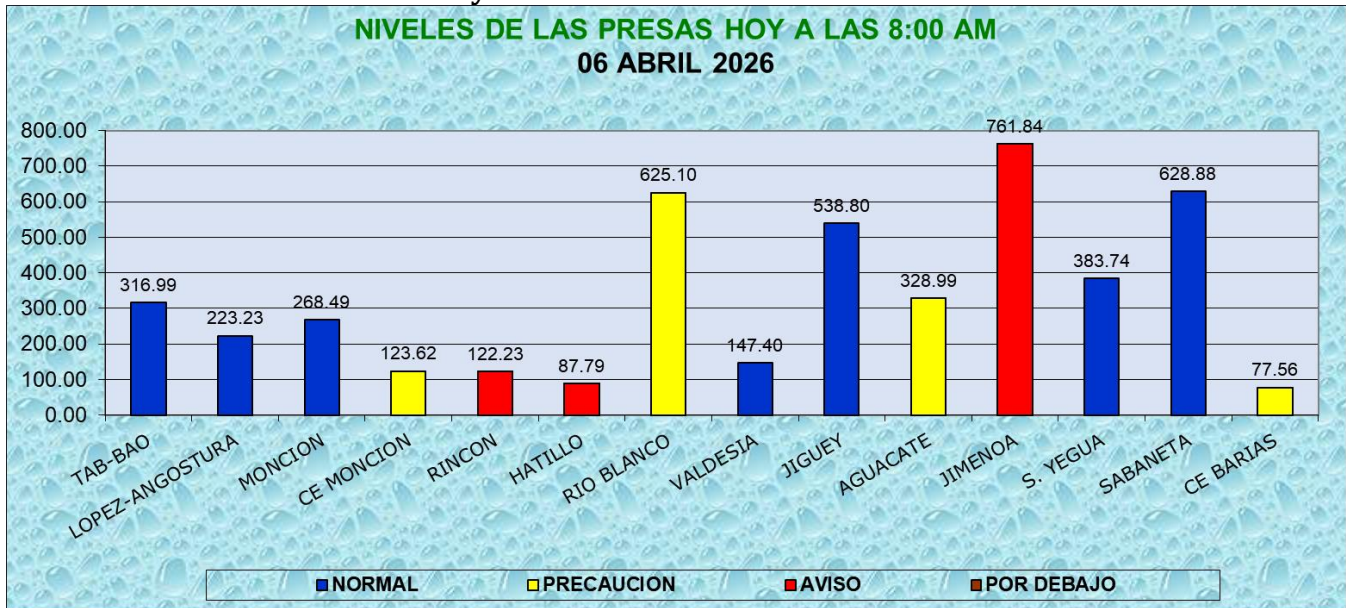
Mapa de Precipitaciones Acumuladas en 24 horas



Mapa de Precipitaciones Acumuladas de los últimos 5 días



**CONDICIONES DE LAS PRESAS
hoy a las 8:00am Fuente: EGEHID**



Comparación de niveles de las presa de ayer 08: AM y hoy a las 08: AM

Fuente: EGEHID

NOTA: Hoy a las 8:00 AM. La mayoría de las presas **augmentaron**, mientras que: López-Angostura, Monción, C E Monción, Rio Blanco y Sabana Yegua **disminuyeron**.

PRECAUCION	AVISO	POR DEBAJO
C E Monción, Rincón, Aguacate y CE Barías: próximo a sus niveles máximos de operación.	Rincón, Hatillo Y Jimenoa: por encima de sus máximos niveles de operación.	

**PREPARADO POR:
Melida Vallejo**