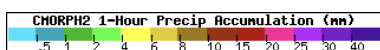
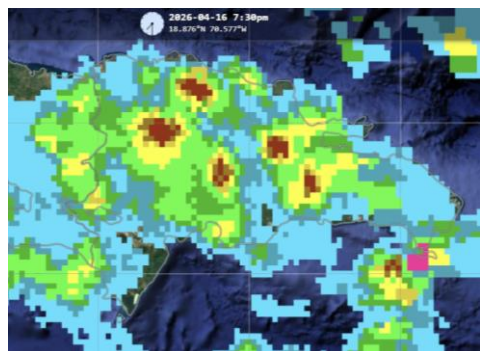


Boletín de Hidrometeorología Diario



Una Imagen de estimación Satelital,
16 Abril del 2026.

Resumen Sinóptico Del 16/04/2026

En las condiciones del tiempo, la incidencia de una atmosfera bastante húmeda e inestable asociada a la presencia de una vaguada en varios niveles de la troposfera, el viento del sureste y los efectos de calentamiento diurno. Se produjeron aguaceros fuertes y tormentas eléctricas.

Reporte de Estaciones 16 Abril del 2026:

(Ayer 8:00am hasta hoy 8:00 am)

Recibimos datos de un total de 90 estaciones, mostrándose las precipitaciones muy activa a nivel nacional.

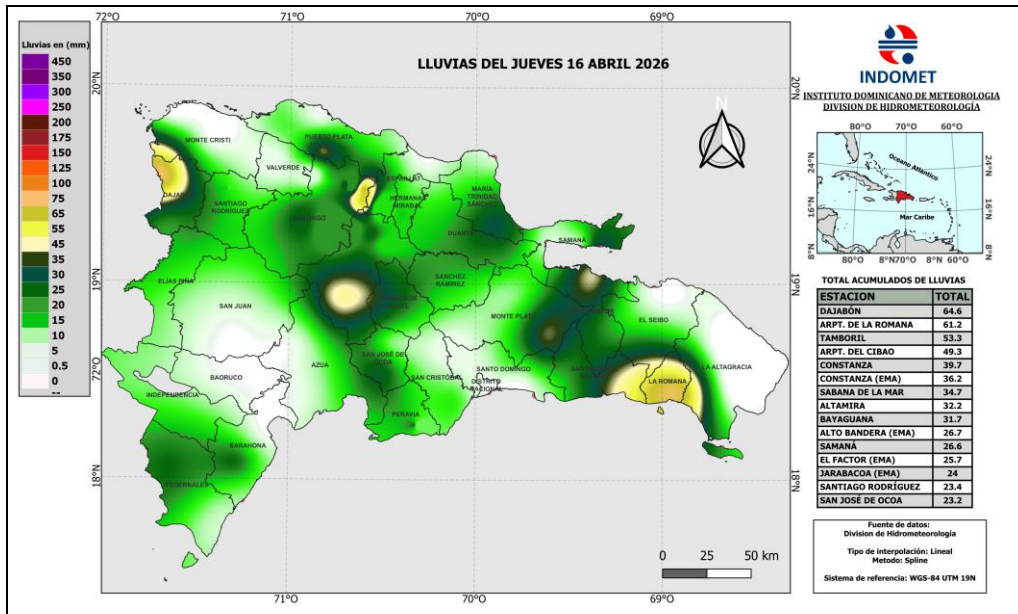
71 estaciones registraron lluvias

61 estaciones con temperaturas

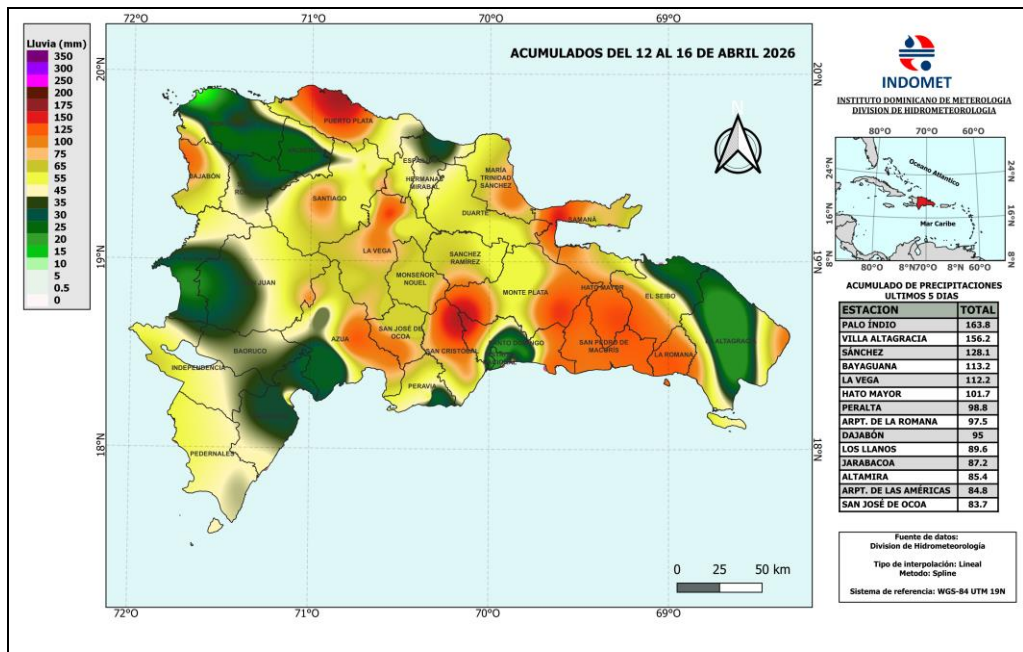
Ver Todos Los Reportes Visita <https://Onamet.Gob.Do/Index.Php/Publicaciones/Hidrometeorologia>.

Estaciones	Lluvias 24 Horas	Acumulado Últimos 5 días	Acumulado del mes de Marzo	Estaciones	Máx.	Estaciones	Min.
Dajabón	64.6	95.0	142.1	Sabaneta (Ema)	35.7	Alto Bandera (Ema)	6.7
Arpt. De La Romana	61.2	97.5	145.5	Bani (Ema)	34.1	Constanza	12.7
Tamboril	53.3	54.6	101.0	El Factor (Ema)	33.5	Constanza (Ema)	13.4
Arpt. Del Cibao	49.3	70.4	150.9	Cabrera	32.8	Jarabacoa	14.0
Constanza	39.7	55.9	104.5	Pontón Abajo (Ema)	32.6	Hondo Valle	15.1

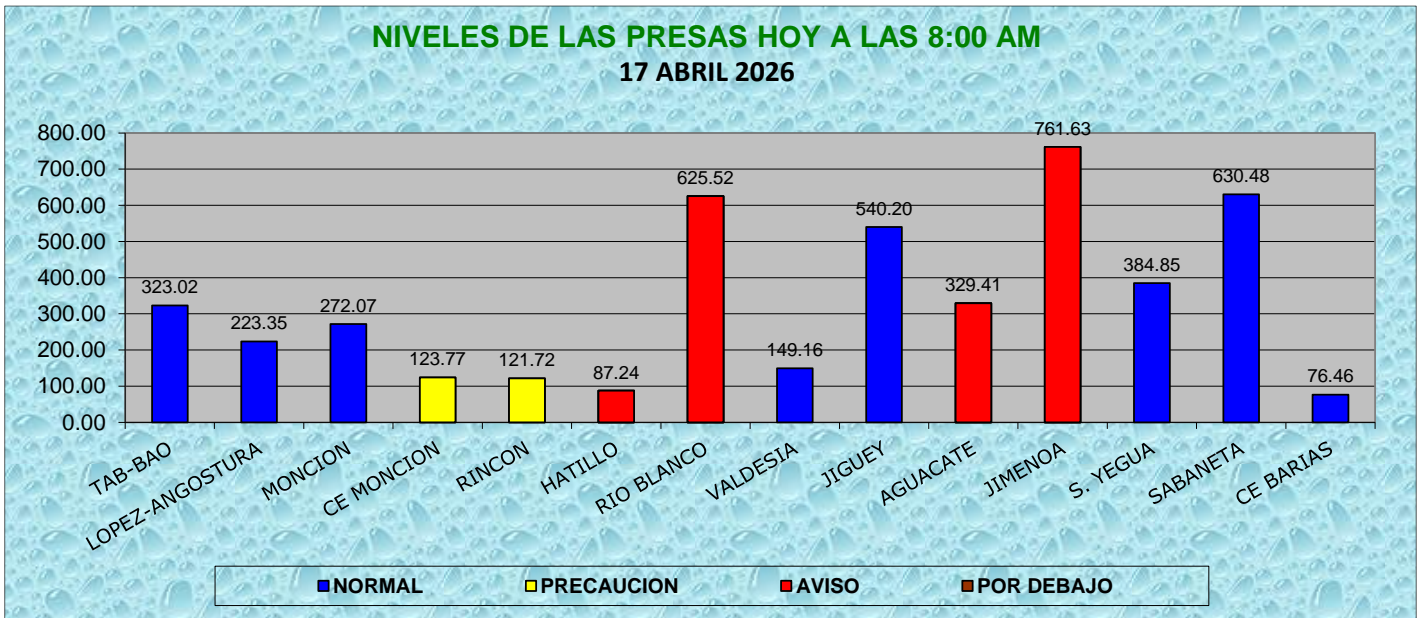
Mapa de Precipitaciones Acumuladas en 24 horas



Mapa de Precipitaciones Acumuladas de los últimos 5 días



**CONDICIONES DE LAS PRESAS
hoy a las 8:00am Fuente: EGEHID**



Comparación de niveles de las presa de ayer 08: AM y hoy a las 08: AM

Fuente: EGEHID

NOTA: Hoy a las 8:00 am. La mayoría de las presas **aumentaron**, mientras que: López-Angostura, Jigüey, Jimenoa y Contra Embalse Barias **disminuyeron**.

PRECAUCION	AVISO	POR DEBAJO
C E Monción y Rincón: próximo a sus niveles máximos de operación.	Hatillo, Rio Blanco, Aguacate y Jimenoa: por encima de sus máximos niveles de operación.	

PREPARADO POR:

Jorge Sille
Melany Brito