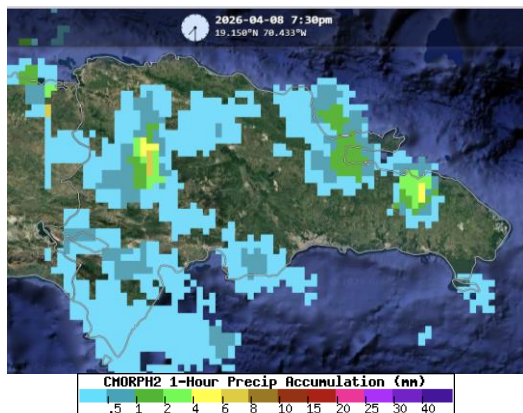


Boletín de Hidrometeorología Diario



Una Imagen de estimación Satelital,
08 Abril del 2026.

Resumen Sinóptico Del 08/04/2026

En las condiciones del tiempo, predominó un cielo mayormente soleado con ligeros incrementos nubosos. Pero la incidencia de una vaguada en los niveles bajos de la troposfera, al noroeste del país, provocaron algunos aguaceros locales, tronadas aisladas, en diferentes provincias.

Reporte de Estaciones 08 Abril del 2026:

(Ayer 8:00am hasta hoy 8:00 am)

Recibimos datos de un total de 90 estaciones, mostrándose las precipitaciones muy activa a nivel nacional.

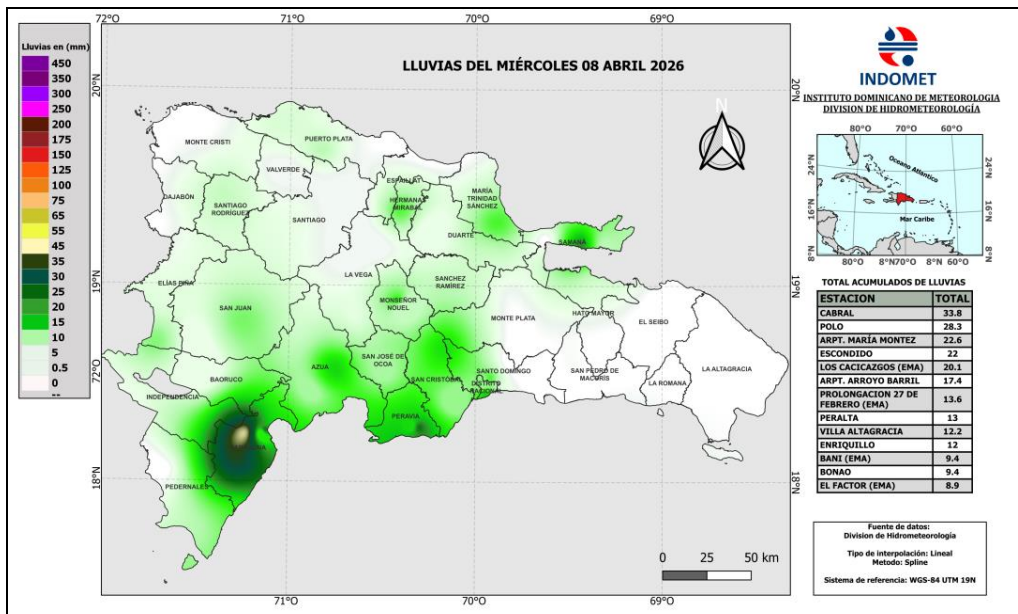
61 estaciones registraron lluvias

62 estaciones con temperaturas

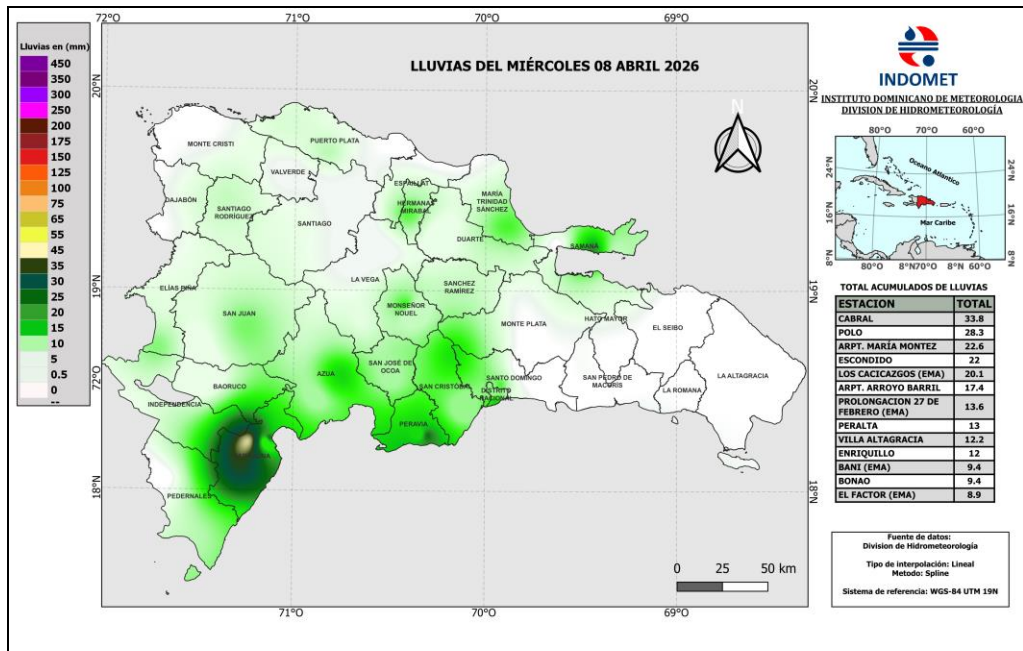
Ver Todos Los Reportes Visita <https://Onamet.Gob.Do/Index.Php/Publicaciones/Hidrometeorologia>.

Estaciones	Lluvias 24 Horas	Acumulado Últimos 5 días	Acumulado del mes de Marzo	Estaciones	Máx.	Estaciones	Min.
Cabral	33.8	83.9	83.9	Sabaneta (Ema)	35.1	Alto Bandera (Ema)	8.5
Polo	28.3	79.1	89.3	Santiago Rodríguez	35.0	Polo	15.0
Arpt. María Montez	22.6	148.6	148.6	Dajabón	34.6	Jarabacoa	15.2
Escondido	22.0	206.0	221.5	Cabral	33.3	Constanza (Ema)	15.4
Los Cacicazgos (Ema)	20.1	206.0	221.5	Arpt. Gregorio Luperón	33.2	Constanza	15.8

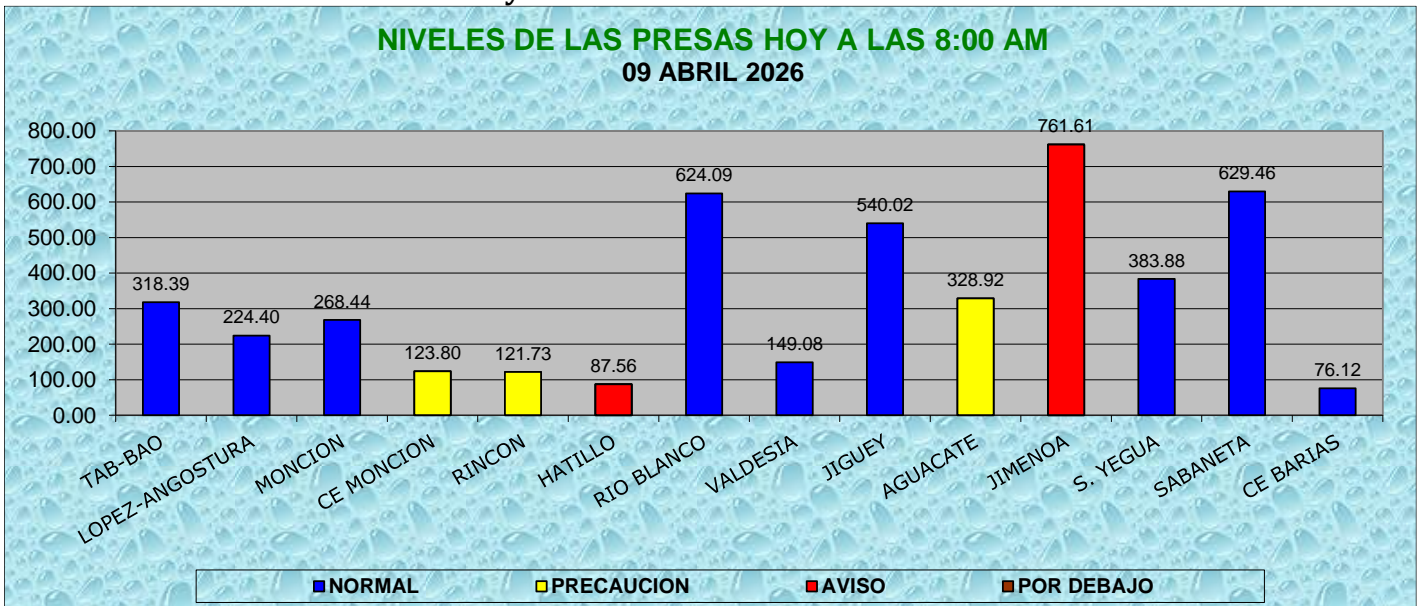
Mapa de Precipitaciones Acumuladas en 24 horas



Mapa de Precipitaciones Acumuladas de los últimos 5 días



**CONDICIONES DE LAS PRESAS
hoy a las 8:00am Fuente: EGEHID**



[Comparación de niveles de las presa de ayer 08: AM y hoy a las 08: AM](#)

Fuente: EGEHID

NOTA: Hoy a las 8:00 AM. La mitad de las presas **augmentaron**, mientras que: Monción, Hatillo, Rio Blanco, Aguacate, Jimenoa y CE Barias **disminuyeron**.

Sabana Yegua: tuvo el mismo nivel que ayer.

PRECAUCION	AVISO	POR DEBAJO
C E Monción, Rincón y Aguacate: próximo a sus niveles máximos de operación.	Jimenoa y Hatillo: por encima de sus máximos niveles de operación.	

**PREPARADO POR:
Jorge Sille**