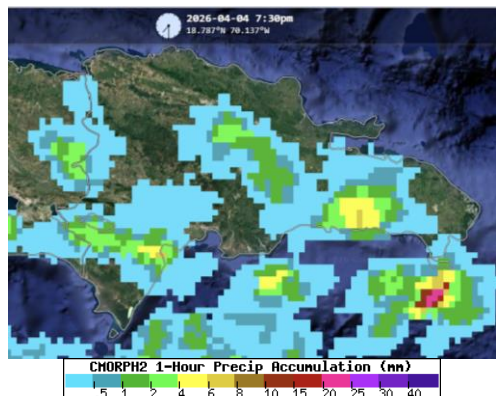


Boletín de Hidrometeorología Diario



Una Imagen de estimación Satelital,
04 Abril del 2026.

Resumen Sinóptico Del 04/04/2026

En las condiciones del tiempo, la incidencia de una vaguada en varios niveles de la troposfera, provocaron incrementos nubosos que generaron aguaceros moderados, localmente fuertes, tormentas eléctricas, en diferentes provincias.

Reporte de Estaciones 04 Abril del 2026:

(Ayer 8:00am hasta hoy 8:00 am)

Recibimos datos de un total de 83 estaciones, mostrándose las precipitaciones muy activa a nivel nacional.

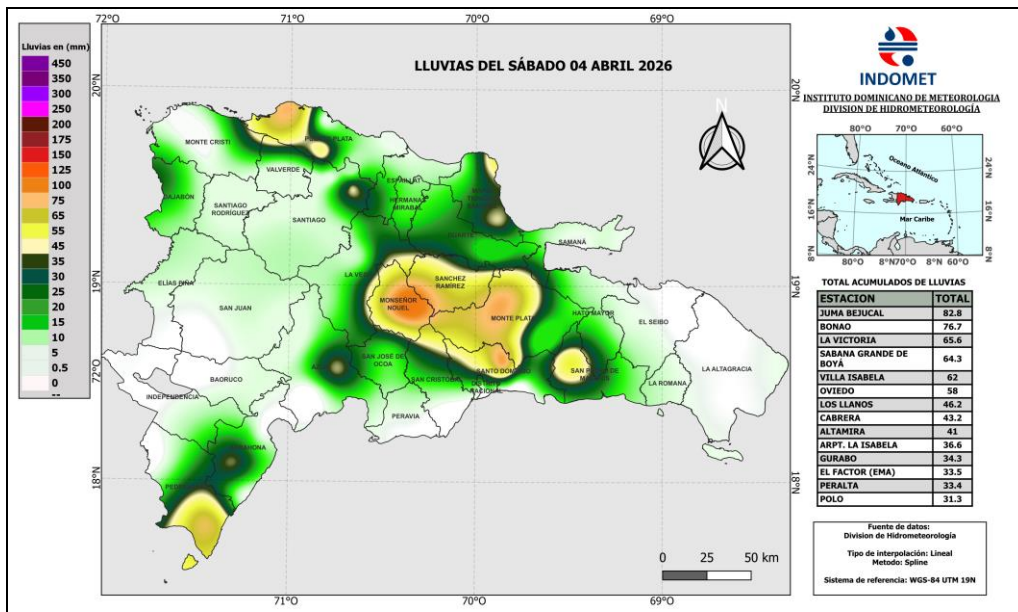
59 estaciones registraron lluvias

58 estaciones con temperaturas

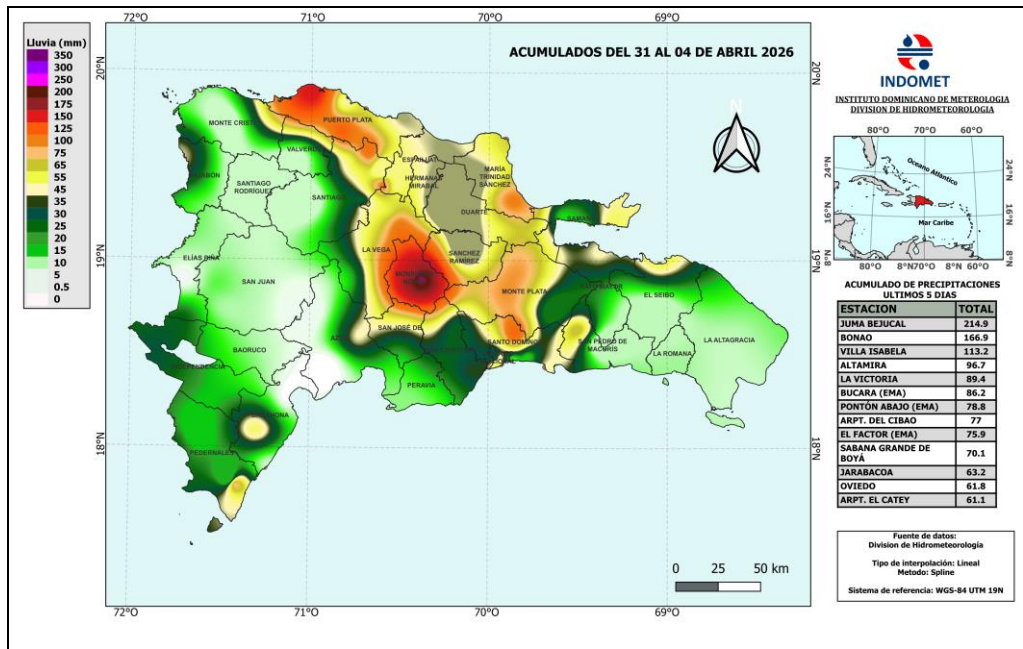
Ver Todos Los Reportes Visita <https://Onamet.Gob.Do/Index.Php/Publicaciones/Hidrometeorologia>.

Estaciones	Lluvias 24 Horas	Acumulado Últimos 5 días	Acumulado del mes de Marzo	Estaciones	Máx.	Estaciones	Min.
Juma Bejucal	82.8	214.9	185.3	Santiago Rodríguez	34.5	Alto Bandera (Ema)	5.2
Bonao	76.7	166.9	143.8	Sabaneta (Ema)	34.4	Constanza	10.2
La Victoria	65.6	89.4	89.4	Dajabón	34.4	Constanza (Ema)	11.8
Sabana Grande De Boyá	64.3	70.1	70.1	Boca De Mao (Ema)	33.6	Jarabacoa	12.4
Villa Isabela	62.0	113.2	78.0	Jimaní	33.2	Hondo Valle	14.6

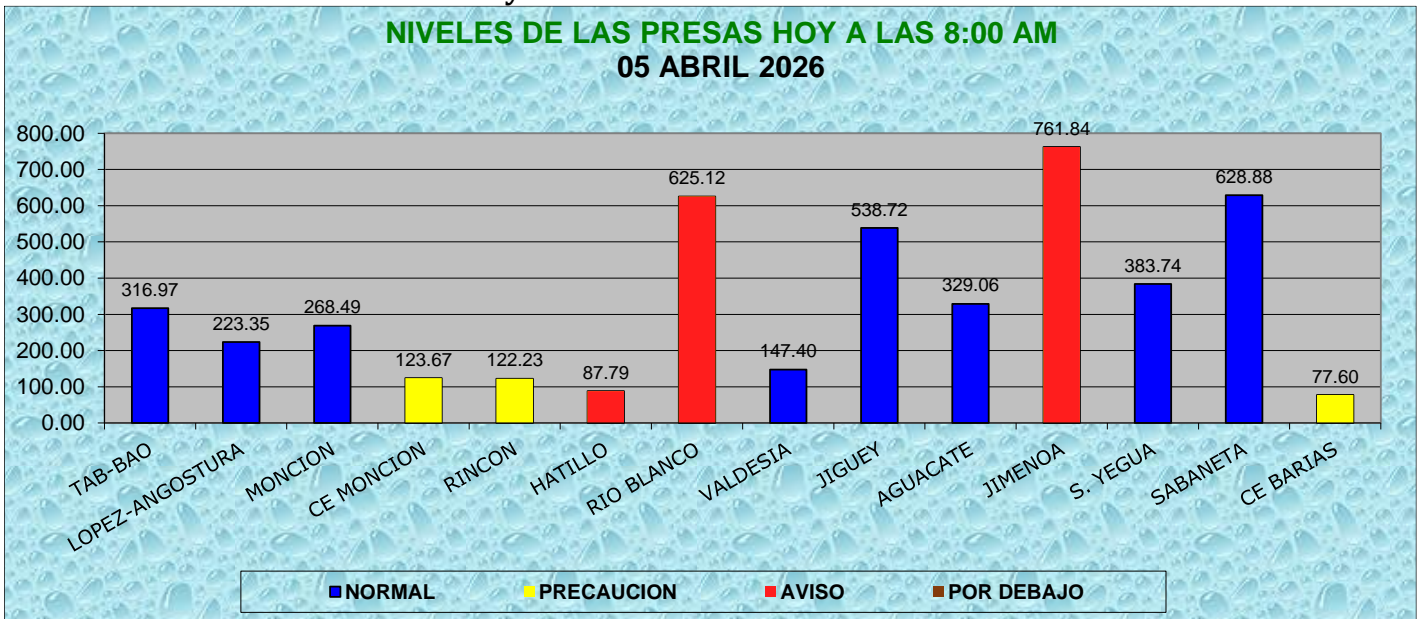
Mapa de Precipitaciones Acumuladas en 24 horas



Mapa de Precipitaciones Acumuladas de los últimos 5 días



**CONDICIONES DE LAS PRESAS
hoy a las 8:00am Fuente: EGEHID**



Comparación de niveles de las presa de ayer 08: AM y hoy a las 08: AM

Fuente: EGEHID

NOTA: Hoy a las 8:00 AM. La mayoría de las presas **augmentaron**, mientras que: López-Angostura, Monción, C E Monción, Rio Blanco y Sabana Yegua **disminuyeron**.

PRECAUCION	AVISO	POR DEBAJO
C E Monción, Rincón y CE Barias: próximo a sus niveles máximos de operación.	Rio Blanco, Jimenoa y Hatillo: por encima de sus máximos niveles de operación.	

PREPARADO POR:
Jorge Sille