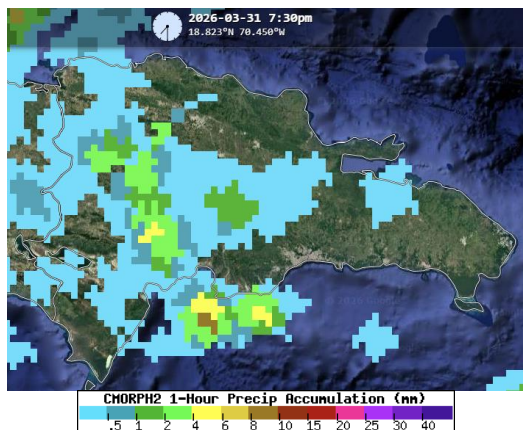


Boletín de Hidrometeorología Diario



Una Imagen de estimación Satelital,
02 Abril del 2026.

Resumen Sinóptico Del 02/04/2026

En las condiciones del tiempo, la incidencia de los efectos del viento de este/ noreste, junto a una vaguada en diferentes niveles de la troposfera, produjeron aguaceros de moderados a fuertes en diferentes provincias.

Reporte de Estaciones 02 Abril del 2026:

(Ayer 8:00am hasta hoy 8:00 am)

Recibimos datos de un total de 86 estaciones, mostrándose las precipitaciones activa a nivel nacional.

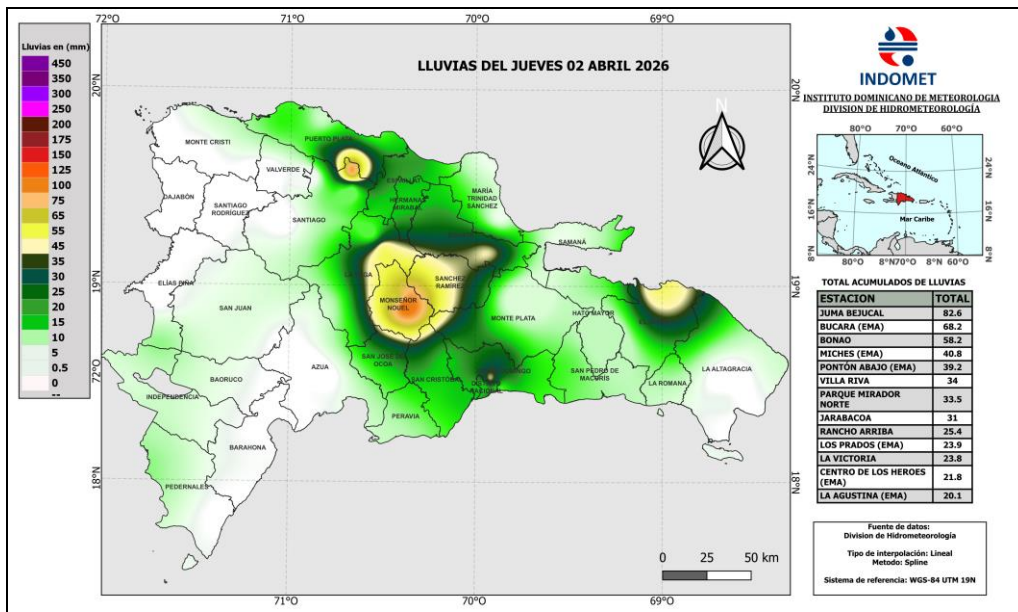
70 estaciones registraron lluvias

57 estaciones con temperaturas

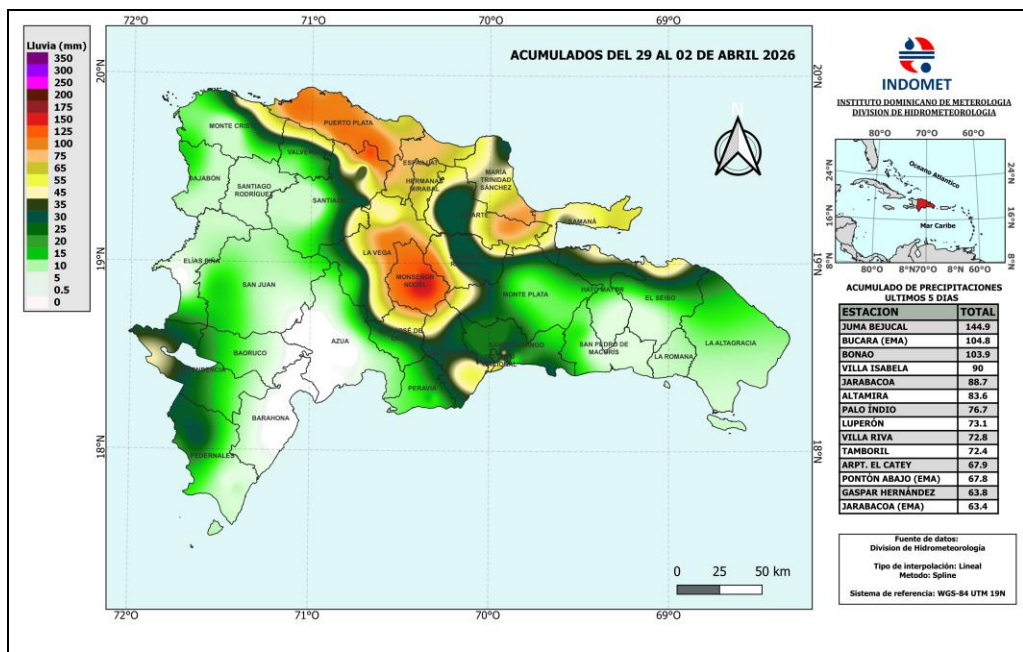
Ver Todos Los Reportes Visita <https://Onamet.Gob.Do/Index.Php/Publicaciones/Hidrometeorologia>.

Estaciones	Lluvias 24 Horas	Acumulado Últimos 5 días	Acumulado del mes de Marzo	Estaciones	Máx.	Estaciones	Min.
Juma Bejucal	82.6	144.9	88.1	Dajabón	35.0	Alto Bandera (Ema)	4.1
Bucara (Ema)	68.2	104.8	78.8	Jimaní	32.5	Polo	13.0
Bonao	58.2	103.9	60.7	Santiago Rodríguez	32.5	Constanza	13.0
Miches (Ema)	40.8	42.0	41.0	Sabaneta (Ema)	32.4	Altamira	13.6
Pontón Abajo (Ema)	39.2	67.8	40.4	Escondido	32.0	Hondo Valle	14.7

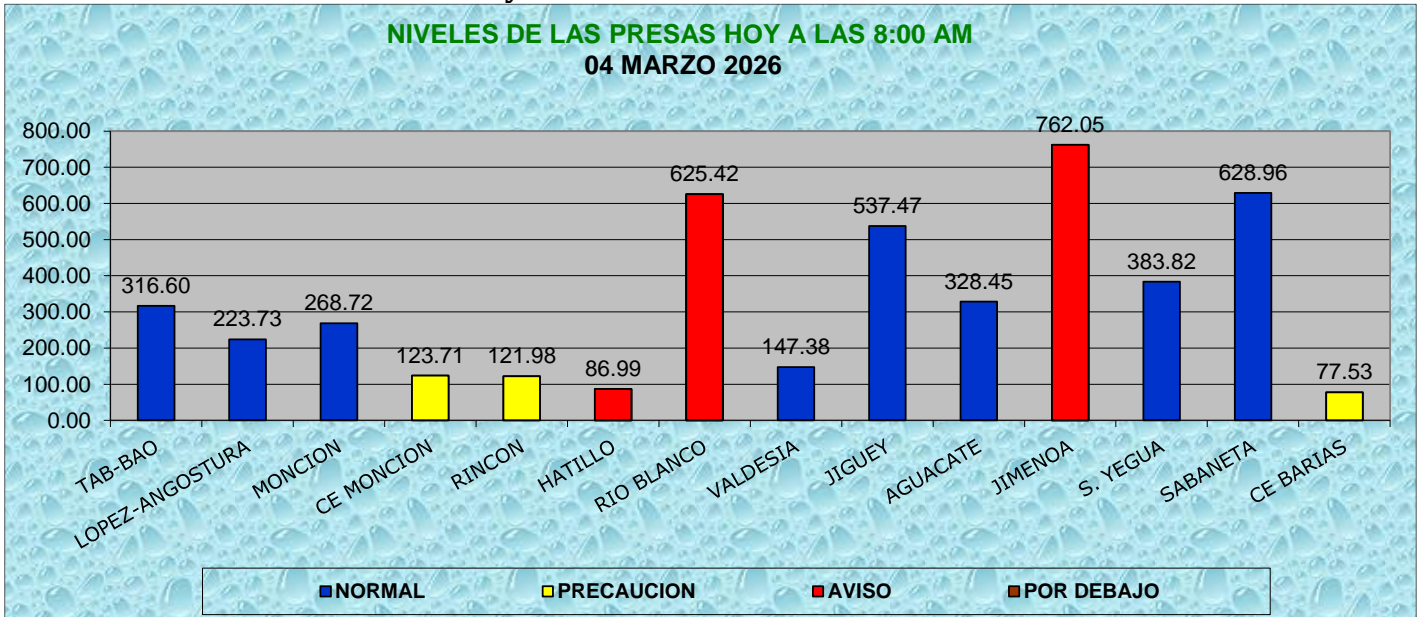
Mapa de Precipitaciones Acumuladas en 24 horas



Mapa de Precipitaciones Acumuladas de los últimos 5 días



**CONDICIONES DE LAS PRESAS
hoy a las 8:00am Fuente: EGEHID**



Comparación de niveles de las presa de ayer 08: AM y hoy a las 08: AM

Fuente: EGEHID

NOTA: Hoy a las 8:00 AM. La mayoría de las presas **augmentaron**, mientras que: López-Angostura, Monción, C E Monción, Sabana Yegua, Sabaneta y C E Barias **disminuyeron**.

PRECAUCION	AVISO	POR DEBAJO
C E Monción, Rincón y CE Barias: próximo a sus niveles máximos de operación.	Rio Blanco, Jimenoa y Hatillo: por encima de sus máximos niveles de operación.	

PREPARADO POR:
Jorge Sille