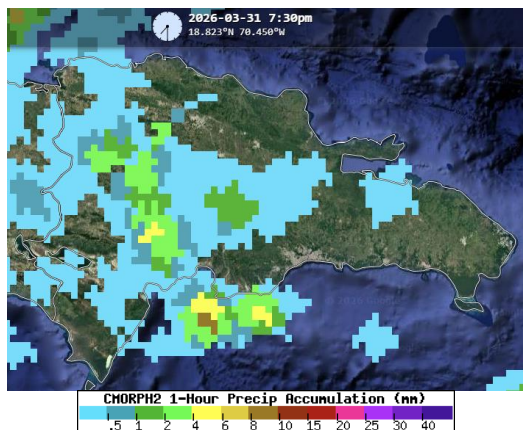


Boletín de Hidrometeorología Diario



Una Imagen de estimación Satelital,
31 Marzo del 2026.

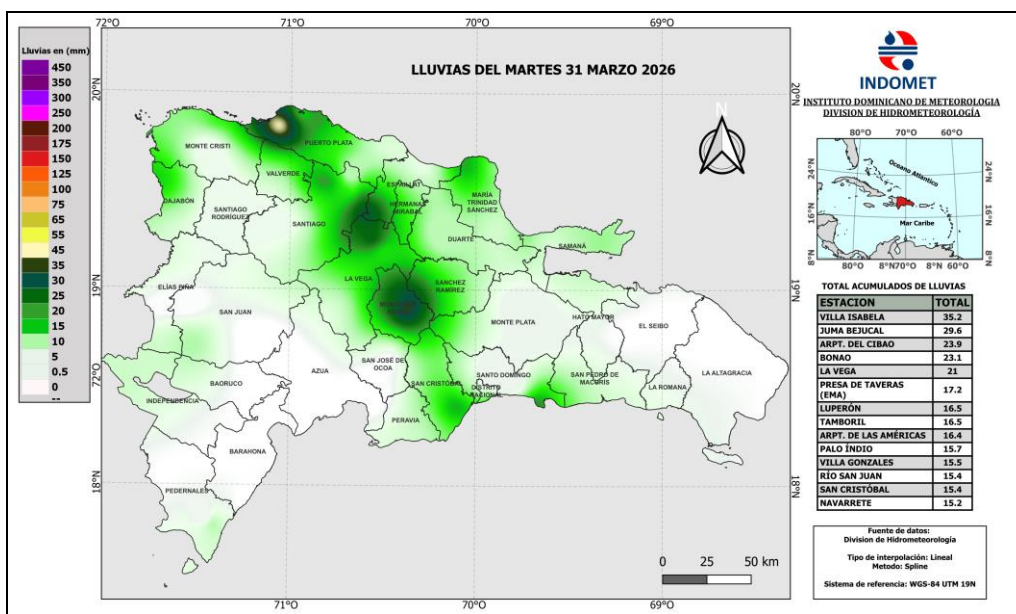
Resumen Sinóptico Del 31/03/2026

En las condiciones del tiempo, la incidencia de un flujo de viento moderado del noreste, generado por un sistema de alta presión en aguas del océano Atlántico, produjeron aguaceros en diferentes provincias.

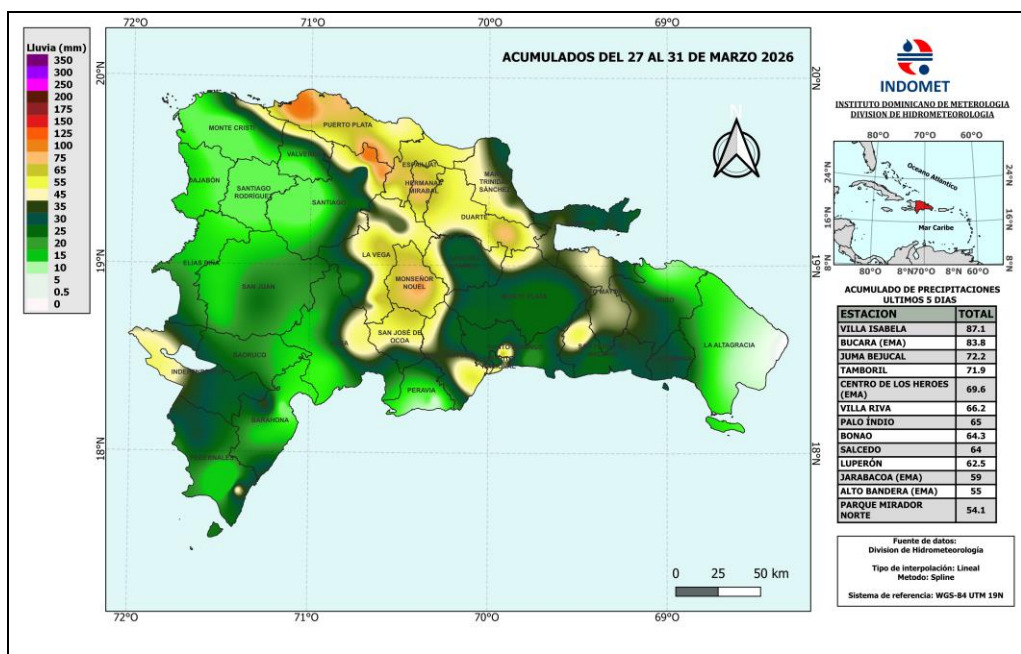
Reporte de Estaciones 31 Marzo del 2026: (Ayer 8:00am hasta hoy 8:00 am)	
Recibimos datos de un total de 93 estaciones, mostrándose las precipitaciones activa a nivel nacional.	
69 estaciones registraron lluvias	61 estaciones con temperaturas
Ver Todos Los Reportes Visita https://Onamet.Gob.Do/Index.Php/Publicaciones/Hidrometeorologia .	

Estaciones	Lluvias 24 Horas	Acumulado Últimos 5 días	Acumulado del mes de Marzo	Estaciones	Máx.	Estaciones	Min.
Villa Isabela	35.2	87.1	166.8	Jarabacoa	37.0	Alto Bandera (Ema)	2.7
Juma Bejucal	29.6	72.2	316.6	Dajabón	34.0	Polo	13.0
Arpt. Del Cibao	23.9	52.3	183.1	Jimaní	33.0	Constanza	13.5
Bonao	23.1	64.3	302.5	Tábara Abajo	32.5	Hondo Valle	14.3
La Vega	21.0	31.8	136.4	La Victoria	32.0	Peralta	14.9

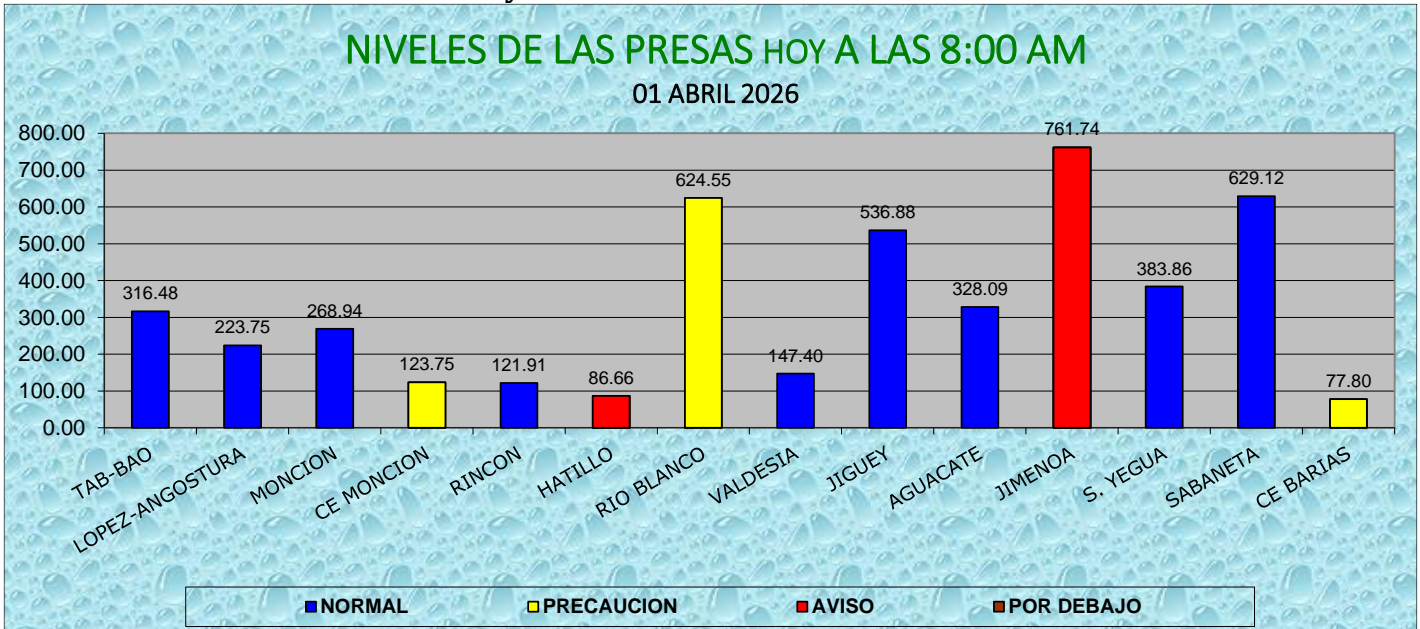
Mapa de Precipitaciones Acumuladas en 24 horas



Mapa de Precipitaciones Acumuladas de los últimos 5 días



**CONDICIONES DE LAS PRESAS
hoy a las 8:00am Fuente: EGEHID**



Comparación de niveles de las presa de ayer 08: AM y hoy a las 08: AM

Fuente: EGEHID

NOTA: Hoy a las 8:00 AM. La mayoría de las presas **disminuyeron**, mientras que: Tavera - Bao, Rincón, Hatillo, Jigüey, Aguacate y C E Barías **aumentaron**.

PRECAUCION	AVISO	POR DEBAJO
C E Monción, Rio Blanco y CE Barías: próximo a sus niveles máximos de operación.	Jimenoa y Hatillo: por encima de sus máximos niveles de operación.	

PREPARADO POR:
Jorge Sille