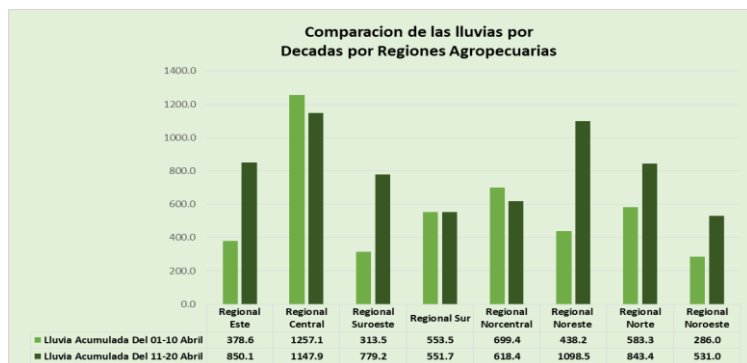




PERSPECTIVA AGROMETEOROLOGICA DECADA 11 - 20 ABRIL 2026



Situación Actual



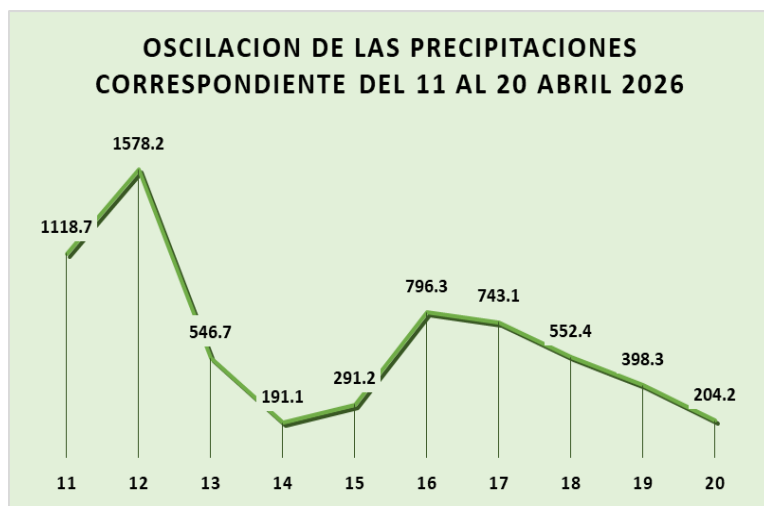
Para la segunda década del mes de abril (11-20) continúan registrándose valores muy significativos de lluvias debido al paso por nuestro territorio de vaguadas, superando los valores de lluvias en varias regionales agropecuarias con respecto a la década anterior, como es el caso de las regionales **Este, Suroeste, Noreste, Norte Y Noroeste**

Los mayores valores de lluvias acumuladas se presentaron en las regionales agropecuarias **Central** con 1147.9 mm y en la **Noreste** con 1098.5, en tanto, los menores en las regionales **Sur** con 551.7 y **Noroeste** con 531.0.

Normalmente durante la segunda década del mes de abril, tienden a finalizar la sequía estacional, lo cual durante este año las lluvias han empezado muy significativo desde el mes de marzo.

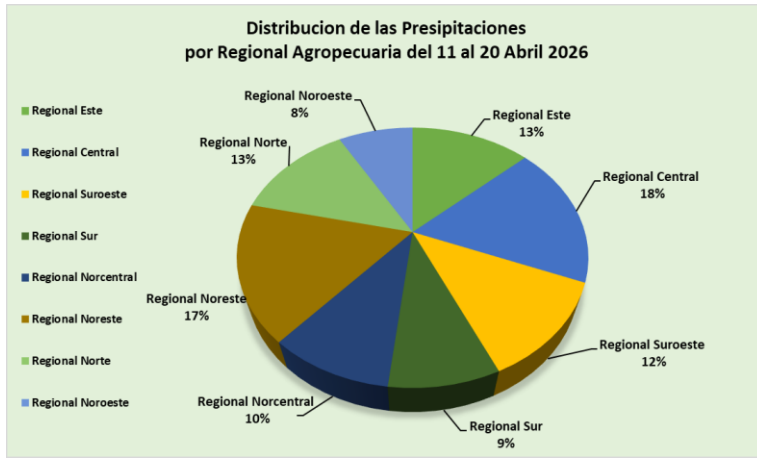
Como se observa en el cuadro detallado más abajo los días de mayores cuantías de lluvias resultaron ser 11, 12, 16 y 17, ver gráfico.

Registros de Lluvias



Durante la segunda década del mes de abril se presentaron los mayores valores acumulados de lluvias en las localidades de Hato Mayor con 201.6 mm cuando la normal del mes según la base de dato 1971-2000 es 130.1 mm, Villa Altagracia con 227.6 y la normal 136.5, y Cabrera con 206.5 y su normal 117.4, como se puede observar se han superado las normales con más de 50 %. Al igual varias localidades con valores por encima de los 100.0 mm entre la que citamos El Seibo, Bayaguana, Sánchez etc. Y los menores registro acumulados en San Rafael del Yuma con 17.3, San Fco. De Macorís 18.7 y Mao con 26.2 mm

Perspectivas de las precipitaciones para la década del 11 - 20 de Abril 2026



Durante este período analizado, los mayores valores en la distribución de las lluvias se han presentado en las regionales agropecuarias **Central** con 18 % y **Noreste** con 17 %, en tanto, los menores valores en las regionales **Sur** con 9 % y **Noroeste** con 8 %.

Abril es un mes de transición entre el período de actividad frontal y el período de actividad convectiva, se puede decir que es el final de la temporada frontal en nuestro país, aunque suele suceder que algunos sistemas se aproximen a la isla dejando precipitaciones en algunas ocasiones intensa.

Perspectivas de las precipitaciones para la década del 21 - 30 de Abril 2026.

Iniciando la década del (21-30) de abril una vaguada y un sistema frontal incidirán en las condiciones del tiempo sobre el territorio nacional, generando lluvias en gran parte del país, especialmente en las regionales agropecuarias **Noroeste, Norte y Noreste**.

