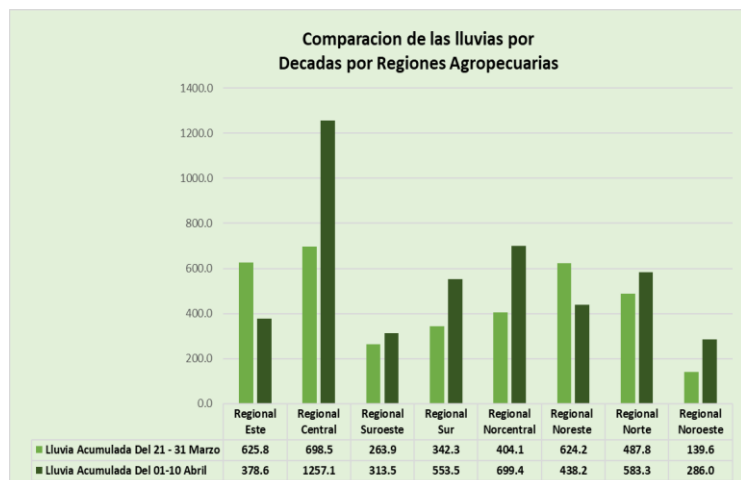




PERSPECTIVA AGROMETEOROLOGICA DECADA 01 - 10 ABRIL 2026



Situación Actual



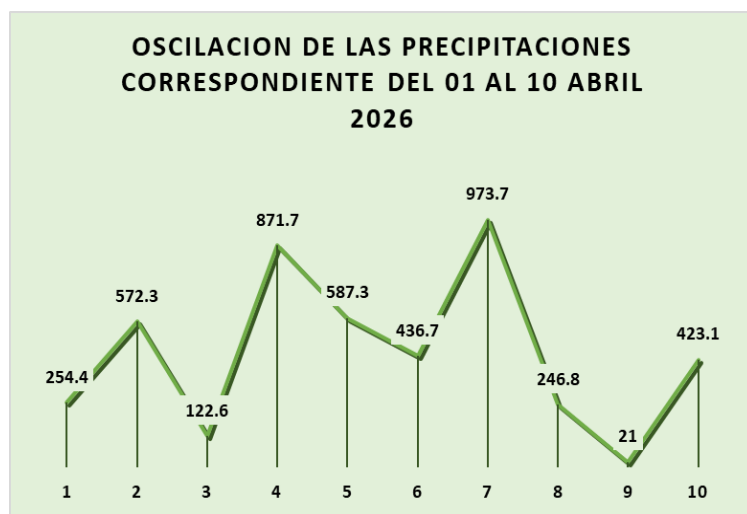
Abril inicia con abundante cuantía de lluvias prácticamente en todo el territorio nacional, debido al paso de vaguadas por nuestro territorio.

Durante esta década (1-10) de abril las precipitaciones superaron los valores con relación a la década anterior en las regionales agropecuarias **Central, Sur, Norcentral, Norte y Noreste**, registrándose los mayores valores en las regionales **Central** con 1257.1 mm y **Norcentral** con 699.4 mm, en tanto, los menores valores en la regional **Noroeste** con 286.0 mm.

Normalmente durante el mes de abril finaliza la temporada frontal en nuestro país, aunque suele suceder que algunos sistemas se aproximan a la isla dejando precipitaciones en algunas ocasiones intensa, como ha sucedido durante este año.

Como se observa en el cuadro detallados más abajo los días de mayores cuantías de lluvias resultaron ser 2, 4, 5, y 7

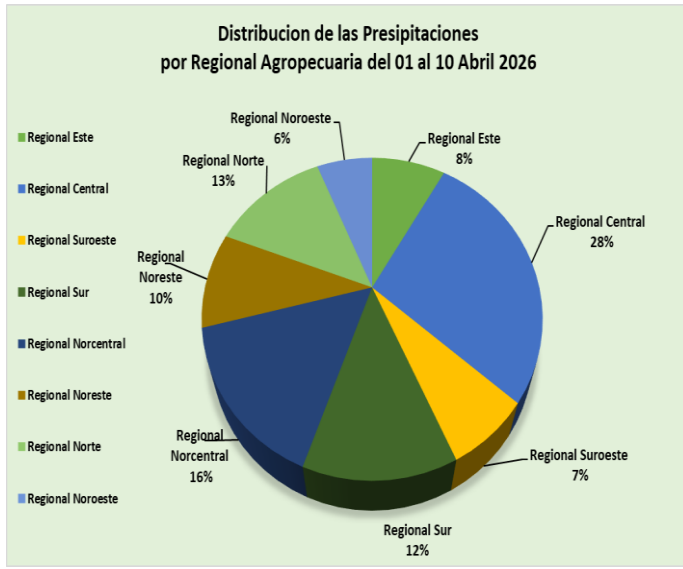
Registros de Lluvias



Durante los primeros diez días del mes de abril prácticamente se superaron los valores normales del mes en varias localidades como es el caso de los alrededores del Aeropuerto La Isabela donde se registraron 206.7 mm y su valor normal (1971-2000) es 76.6 mm, La Victoria registro 110.0 y su valor esperado 109.9. Polo (Barahona) 107.0 y su valor normal 84.4, Altamira registro 193.6 y su valor normal es 173.3. Entre otras.

En tanto los menores valores se observaron en Tábara Abajo (Azua), Bohechío, Arroyo Loro (San Juan de la Maguana) y Pedernales con valores que oscilan entre los 14.5 a los 2.2 mm

Perspectivas de las precipitaciones para la década del 01 - 10 de Abril 2026



Para este período analizados los mayores valores en la distribución de las lluvias se presentaron en las regionales agropecuarias **Central** con 28.0 % y **Norcentral** con 16.0 %, en cambio los menores en las regionales **Suroeste** con 7.0 % y **Noroeste** con 6 %.

Climatológicamente durante este mes tiende a memor la sequía estacional para nuestro país, debido a las importantes precipitaciones que se registran principalmente a partir de la segunda década del mes, durante este año las mismas se han adelantado haciendo la salvedad que durante el mes anterior también se generaron valores muy significativos de lluvias, por igual señalamos que se han reportado en varias ocasiones granizadas, principalmente en las regionales Noreste y Norte.

Perspectivas de las precipitaciones para la década del 11 - 20 de Abril 2026

Durante la segunda década del mes de abril la incidencia de vaguadas sobre nuestro territorio generaran condiciones favorables de lluvias con tormenta eléctricas y ráfagas de vientos, especialmente en las localidades pertenecientes a las regionales agropecuarias **Noroeste, Norte y Noreste**.

