

INSTITUTO DOMINICANO DE METEOROLOGÍA
Aeropuerto Internacional de Punta Cana

Aeropuerto Internacional de Punta Cana
Domingo 12 de Abril 2026 1:00 P.M

PUNTA CANA Y ÁREAS VECINAS:

Nubes dispersas con incrementos nubosos sobre esta terminal aeroportuarias. Las imágenes de satélites no muestran nubes significativa sobre nuestra área de pronóstico, mientras que el Radar Doppler no muestran ecos de lluvias al sobre nuestra zona de vigilancia. Viento del noreste Temperatura del aire actual: 28.1 °C.

CONDICIONES GENERALES:

Permanece el sistema frontal casi estacionario al noreste del país. Vaguada frontal incide sobre el territorio nacional. Viento predominante del noreste. Circulación anticiclónica al norte en aguas del océano Atlántico

Domingo:

Tarde: Medio nublado en ocasiones con lluvias y tormenta eléctrica. Max. 28/30.

Noche: Nublado en ocasiones con aguaceros de moderado a fuerte con tormenta eléctrica y ráfagas de vientos. Temp. Min: 22/24.

Lunes:

Mañana: incrementos nubosos en ocasiones con lluvias y tormentas eléctricas.

Tarde: Nublado en ocasiones con aguaceros y tormenta eléctrica. Max. 28/30.

Noche: Nublado con aguaceros de moderado a fuertes en ocasiones con tormenta eléctrica y ráfagas de vientos. Temp. Min: 22/24

Martes:

Mañana: incrementos nubosos en ocasiones con lluvias debiles.

Tarde: Medio nublado en ocasiones con lluvias y tormenta eléctrica. Max. 28/30.

Noche: incrementos nubosos en ocasiones con lluvias debiles. Temp. Min: 22/24

Miércoles y jueves:

Medio nublado a nublado con aguaceros de moderados a fuerte en ocasiones y tormenta eléctrica. Temp. Max. 28/30 y Temp. Min 22/24.

PRONOSTICO MARINO EXTENDIDO A 3 DÍAS:

Cielo con incrementos nubosos en ocasiones y chubascos dispersas. Viento del este/sureste de 7 a 12 nudos. Olas de 2 a 4 pies de altura, aumentando mar adentro.

CONDICIONES MARÍTIMAS: En la costa Atlántica desde cabo San Rafael (La Altagracia) hasta Punta de Manzanillo (Monte Cristi) le recomendamos a las frágiles, pequeñas y medianas embarcaciones navegar con precaución cerca del perímetro sin aventurarse mar adentro debido a olas anormales. En la costa caribeña, sin restricciones

CONDICIONES MARITIMAS EN ÁREAS DE PLAYA: Sugerimos a los bañistas y usuarios de las playas, consultar previamente las autoridades locales antes de hacer uso de las mismas.

SALIDA Y PUESTA DEL SOL

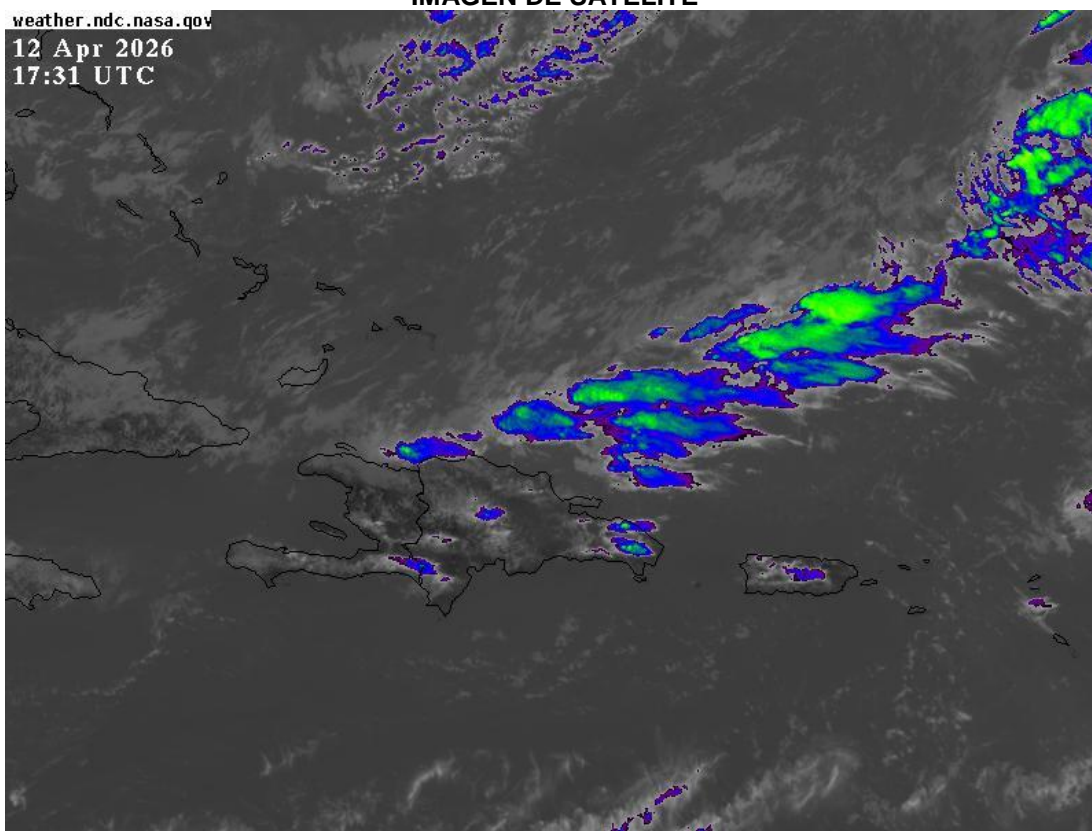
Salida del Sol 12/04/2026	Puesta del Sol 12/04/2026
06:26	18:56



GOBIERNO DE LA
REPÚBLICA DOMINICANA

INSTITUTO DOMINICANO DE METEOROLOGÍA

IMAGEN DE SATELITE



JORGE URBAEZ / ROBERT LUCIANO
PRONOSTICADORES