

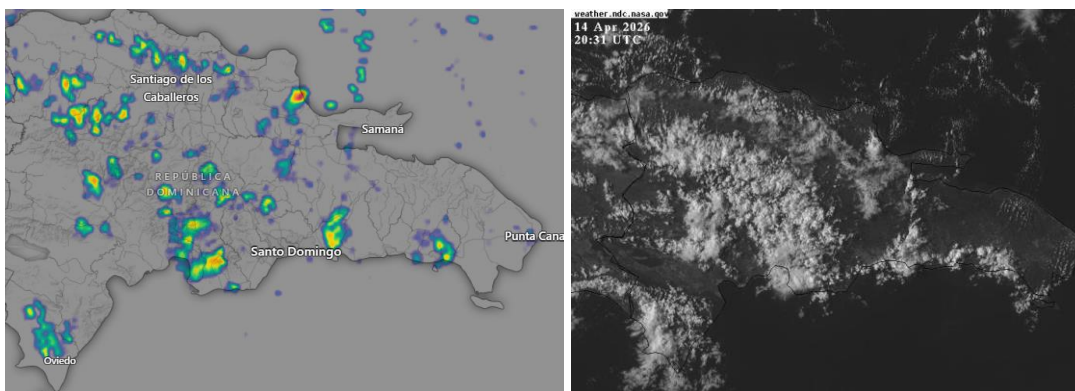


GOBIERNO DE LA  
REPÚBLICA DOMINICANA

**INSTITUTO DOMINICANO DE METEOROLOGÍA**

**BOLETÍN DE MUY CORTO PLAZO NO. 4 MARTES 14 DE ABRIL DE 2026**

**VALIDEZ DESDE LAS 4:30 P. M. HASTA LAS 7:30 P. M.**



Los radares Doppler y las imágenes de satélite meteorológico continúan mostrando nubes generadoras de lluvias localmente moderadas y posibles ráfagas de viento, principalmente sobre distintas localidades de Espaillat, María Trinidad Sánchez, Valverde Mao, La Vega, San Juan, Azua, Peravia, Pedernales, Dajabon, Nagua, San Pedro, Romana y el Gran Santo Domingo.

Se pronostica que estos episodios de lluvia se intensifiquen ocasionalmente durante las próximas horas, pudiendo extenderse a localidades vecinas, con posibles tronadas aisladas, por lo que se podrían generar inundaciones urbanas y rurales, así como crecidas de ríos, arroyos y cañadas en zonas altamente vulnerables.

**Meteorólogos: Arisleyda De La Cruz/Henry Agramonte.-**