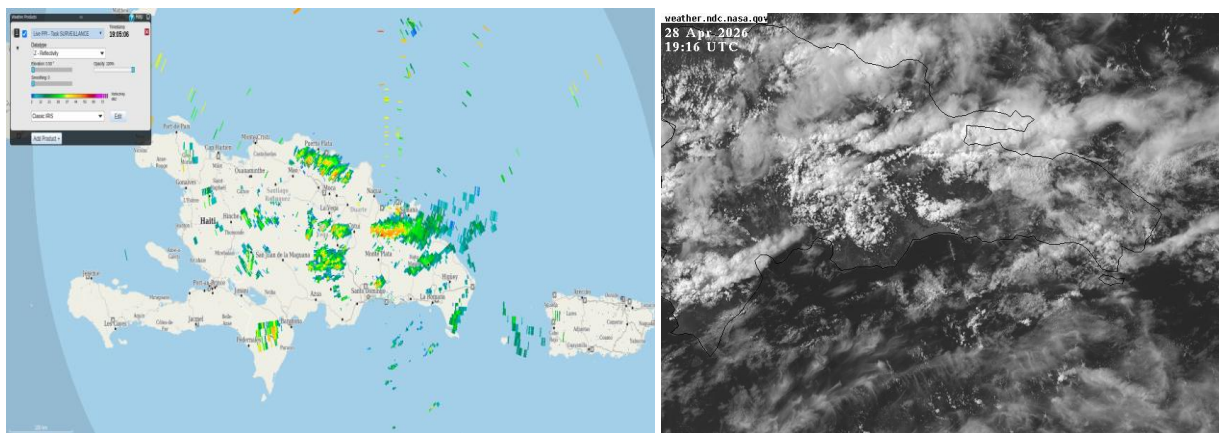




GOBIERNO DE LA  
REPÚBLICA DOMINICANA

**INSTITUTO DOMINICANO DE METEOROLOGÍA**

**BOLETÍN DE MUY CORTO PLAZO NO.4 MARTES 28 DE ABRIL DE 2026 VALIDEZ  
DESDE LAS 3:25 P.M. HASTA LAS 6:25 P.M.**



En las imágenes de los radares Doppler se muestran ecos precipitables, mientras que en la imagen de satélite se observan nubes de desarrollo vertical, los cuales están generando aguaceros moderados a fuertes en ocasiones con tronadas y ráfagas de viento sobre las provincias de: **Santo Domingo Oeste, Samaná, Sánchez Ramírez, La Vega, Puerto Plata, Barahona, Elías piña, Hato Mayor, El Seibo, Pedernales y Monseñor Nouel.**

Esta actividad de precipitaciones se extenderá a otras provincias cercanas en el transcurso de las próximas horas.

Esta actividad de lluvias podría provocar inundaciones urbanas, así como crecidas de ríos, arroyos y cañadas, además de posibles deslizamientos de tierra en zonas vulnerables.

**Meteorólogos: Arisleyda De La Cruz/Henry Agramonte.**