

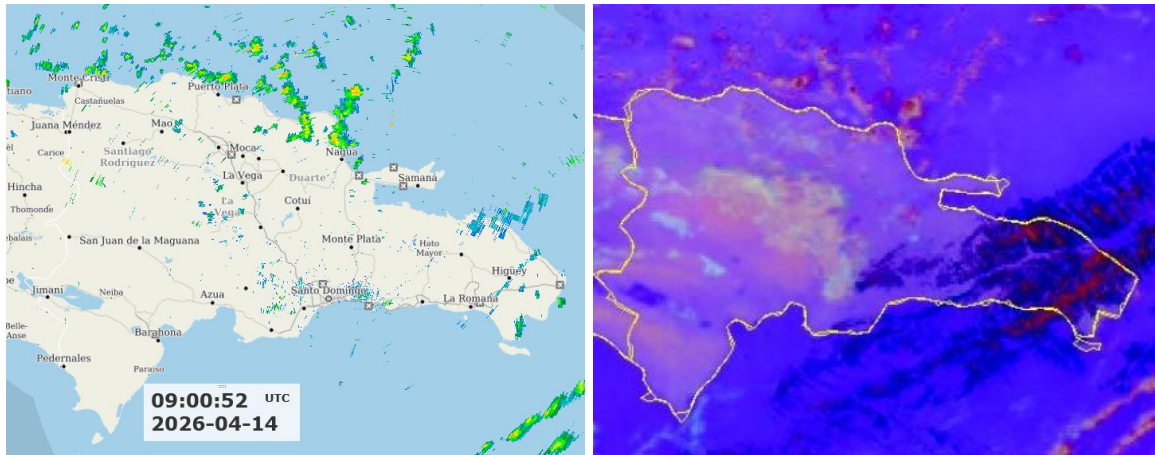


GOBIERNO DE LA  
REPÚBLICA DOMINICANA

**INSTITUTO DOMINICANO DE METEOROLOGÍA**

**BOLETÍN DE MUY CORTO PLAZO NO. 2 MARTES 14 DE ABRIL DE 2026**

**VALIDEZ DESDE LAS 5:07 A. M. HASTA LAS 8:07 A. M.**



Los radares Doppler y las imágenes de satélite meteorológico continúan mostrando nubes generadoras de lluvias localmente moderadas y posibles ráfagas de viento, principalmente sobre distintas localidades de Puerto Plata, Espaillat, Hermanas Mirabal, Santiago y La Vega.

Se pronostica que estos episodios de lluvia se intensifiquen ocasionalmente durante las próximas horas, pudiendo extenderse a localidades vecinas, en especial sobre el litoral norte, con posibles tronadas aisladas, por lo que se podrían generar inundaciones urbanas y rurales, así como crecidas de ríos, arroyos y cañadas en zonas altamente vulnerables.

**Meteorólogos: Juan De La Rosa / Jesús Beltre.-**