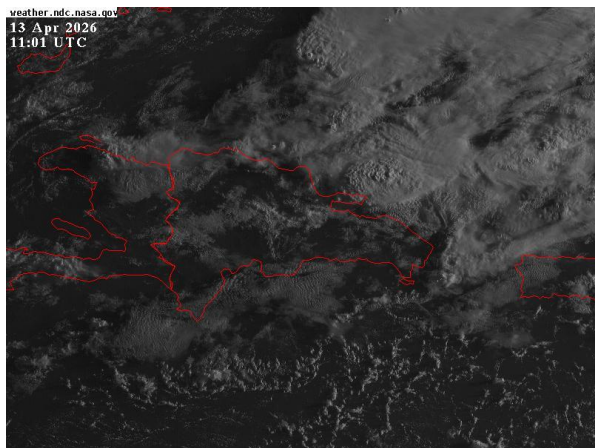




GOBIERNO DE LA
REPÚBLICA DOMINICANA

INSTITUTO DOMINICANO DE METEOROLOGÍA

**BOLETÍN DE MUY CORTO PLAZO NO. 2 LUNES 13 DE ABRIL DE 2026 VALIDEZ
DESDE LAS 07:15 A.M. HASTA LAS 10:15 A.M.**



En las imágenes satelitales y de Radar Doppler se pueden observar nubes de gran desarrollo vertical las cuales están generando aguaceros muy fuertes con tormentas eléctricas y ráfagas de viento sobre las provincias de: Samaná, Duarte, Puerto Plata, Monte Plata, Valverde, La Altagracia, María Trinidad Sánchez, Sánchez Ramírez y Monseñor Nouel. Se prevé que estas precipitaciones se extiendan hacia otras localidades cercanas durante el transcurso de las próximas horas.

Recomendamos mantenerse atentos a los diferentes boletines meteorológicos emitidos por este Centro Nacional de Pronóstico y a las diferentes recomendaciones de los organismos de protección civil debido al alto riesgo de dichas precipitaciones.

Meteorólogos: Claudio Amparo / Eimer Bautista.