

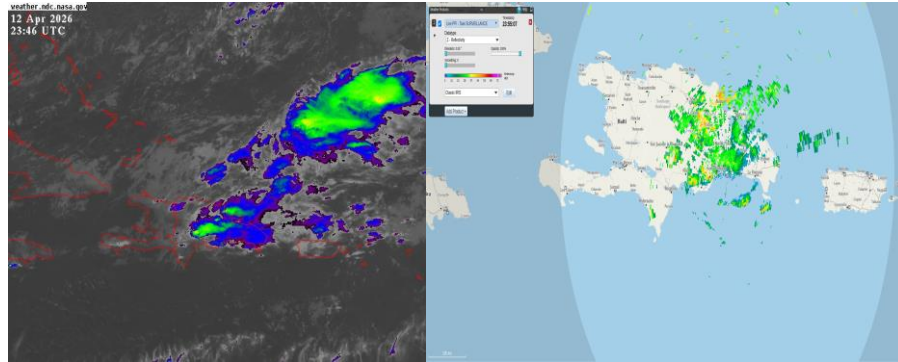


GOBIERNO DE LA
REPÚBLICA DOMINICANA

INSTITUTO DOMINICANO DE METEOROLOGÍA

BOLETÍN DE MUY CORTO PLAZO NO. 2 DOMINGO 12 DE ABRIL DE 2026

VALIDEZ DESDE LA 8:10 P.M. HASTA LAS 12:10 A.M.



En la imagen satelital y de Radar Doppler se pueden observar nubes de gran desarrollo vertical las cuales, están generando aguaceros de moderados a fuertes con tormentas eléctricas y ráfagas de viento sobre las provincias de: Puerto Plata, Espaillat, Santiago, La Vega, Monseñor Nouel, María Trinidad Sánchez, Samaná, Monte Plata, Dajabon, Monte Cristi, Santiago Rodríguez, San Juan, Baoruco, Monseñor Nouel, La Altagracia, Santo Domingo, San Cristóbal, San José de Ocoa, Sánchez Ramírez, Duarte y El Seibo. Se prevé que estas precipitaciones se extiendan hacia otras localidades cercanas durante el transcurso de las próximas horas.

Recomendamos mantenerse atentos a los diferentes boletines meteorológicos emitidos por este Centro Nacional de Pronóstico y a las diferentes recomendaciones de los organismos de protección civil debido al alto riesgo de dichas precipitaciones.

Meteorólogos: Eimer Bautista / Claudio Amparo.