

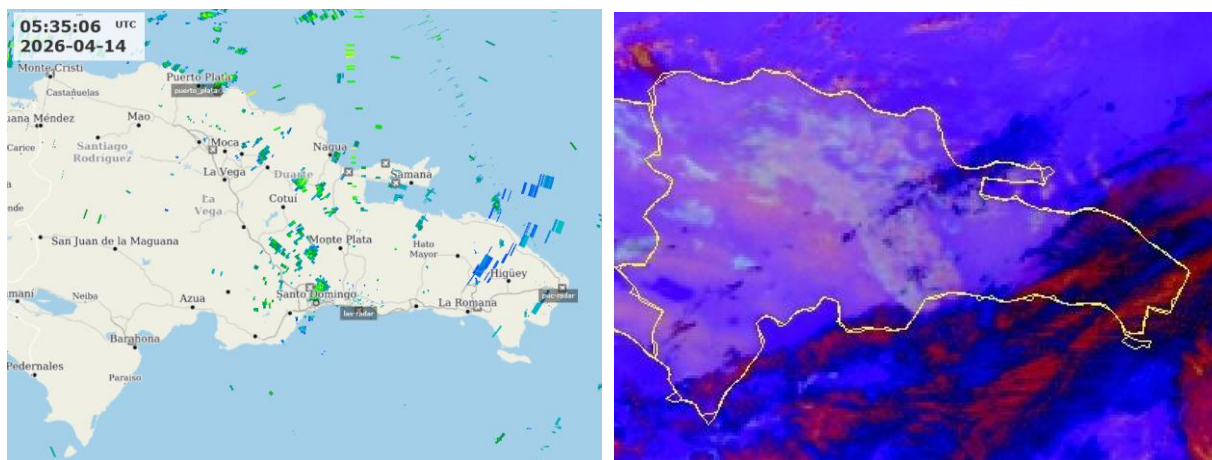


GOBIERNO DE LA
REPÚBLICA DOMINICANA

INSTITUTO DOMINICANO DE METEOROLOGÍA

BOLETÍN DE MUY CORTO PLAZO NO. 1 MARTES 14 DE ABRIL DE 2026

VALIDEZ DESDE LA 1:48 A. M. HASTA LAS 4:48 A. M.



Los radares Doppler y las imágenes de satélite meteorológico muestran nubes generadoras de lluvias localmente moderadas y posibles ráfagas de viento, principalmente sobre distintas localidades de Puerto Plata, Espaillat, Santiago, Hermanas Mirabal, Duarte, Sánchez Ramírez, Monte Plata, Santo Domingo, San Cristóbal, Samaná y Hato Mayor.

Se pronostica que estos episodios de lluvia se intensifiquen ocasionalmente durante las próximas horas, pudiendo extenderse a localidades vecinas, en especial sobre el litoral norte, con posibles tronadas aisladas, por lo que se podrían generar inundaciones urbanas y rurales, así como crecidas de ríos, arroyos y cañadas en zonas altamente vulnerables.

Meteorólogos: Juan De La Rosa / Jesús Beltre.-