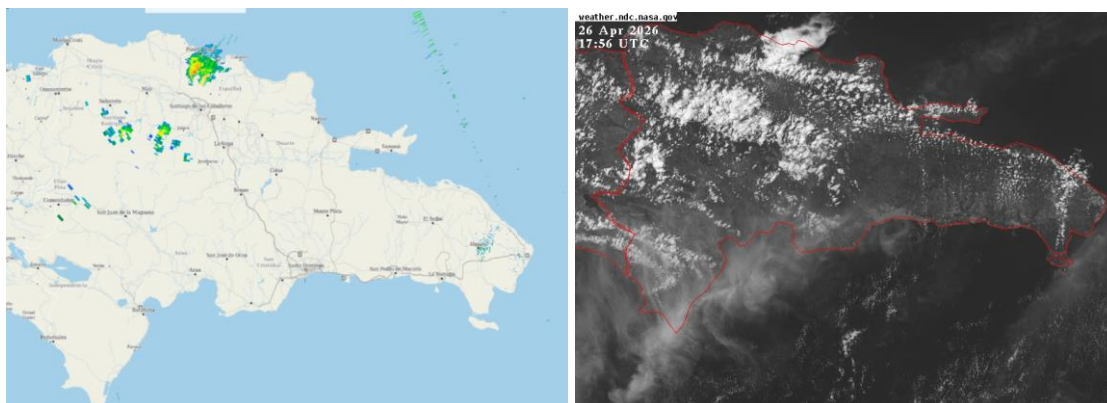




GOBIERNO DE LA
REPÚBLICA DOMINICANA

INSTITUTO DOMINICANO DE METEOROLOGÍA

BOLETÍN DE MUY CORTO PLAZO NO.1 DOMINGO 26 DE ABRIL DE 2026
VALIDEZ DESDE LA 2:10 P.M. HASTA LAS 5:10 P.M.



En las imágenes de radar Doppler y satélite, se observan nubes de gran desarrollo vertical, las cuales están generando aguaceros moderados a fuertes en ocasiones con tronadas y aisladas ráfagas de viento sobre las provincias de: **Puerto Plata, Espaillat, Hermanas Mirabal, Duarte, María Trinidad Sánchez, Samaná, Valverde, Santiago Rodríguez, San Juan, Elías Piña, Independencia, Santiago, La Vega, Monseñor Nouel y La Altagracia.**

Estas precipitaciones podrían extenderse a otras provincias cercanas en el transcurso de las próximas horas.

Esta actividad de lluvias podría provocar inundaciones urbanas, así como crecidas de ríos, arroyos y cañadas, además de posibles deslizamientos de tierra en zonas vulnerables.

Meteorólogos: Eimer Bautista B. / Henry Agramonte.-