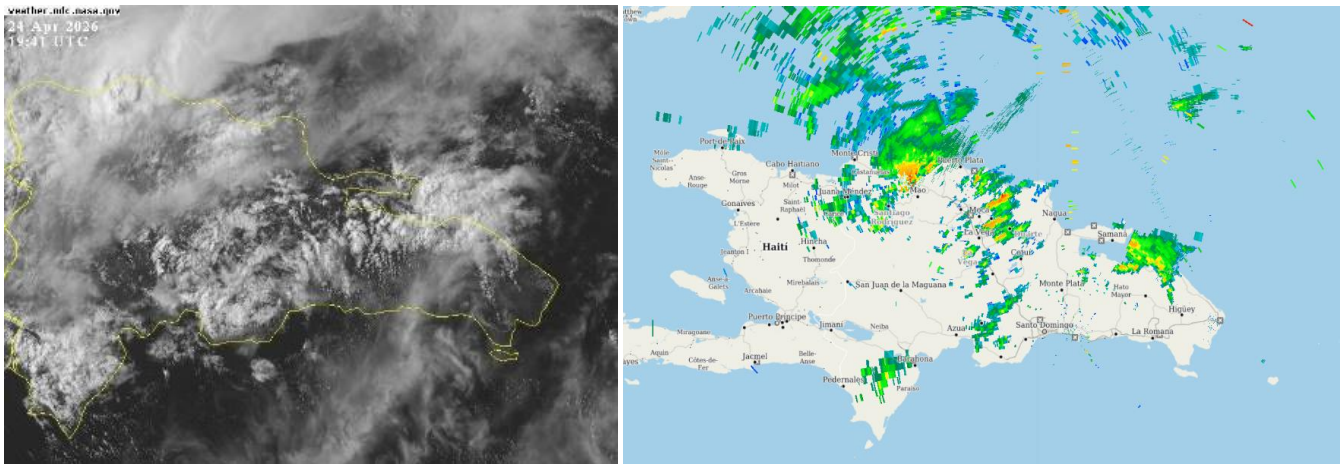




GOBIERNO DE LA
REPÚBLICA DOMINICANA

INSTITUTO DOMINICANO DE METEOROLOGÍA

**BOLETÍN DE MUY CORTO PLAZO NO.4 VIERNES 24 DE ABRIL DE 2026 VALIDEZ
DESDE LAS 4:00 P.M. HASTA LAS 8:00 P.M. DEL 24 DE ABRIL.**



En las imágenes de radar Doppler y de satélite meteorológico se observan nubes de gran desarrollo vertical las cuales están generando aguaceros moderados a fuertes en ocasiones con posibles tormentas eléctricas y ráfagas de viento sobre las provincias de: **Valverde, Monte Cristi, Espaillat, Duarte, Hermana Mirabal, Puerto Plata, La Vega, Santiago Rodríguez, Monte Plata, Hato Mayor, El Seibo, Dajabon, Azua, María Trinidad Sánchez, Pedernales y Barahona.** También, se observa en aguas del mar Caribe y la costa atlántica una actividad de aguaceros y tormentas eléctricas que de continua moviéndose desde el norte.

Esta actividad de precipitaciones podría extenderse a otras provincias cercanas en el transcurso de las próximas horas.

Esta actividad de lluvias podría provocar inundaciones urbanas, así como crecidas de ríos, arroyos y cañadas, además de posibles deslizamientos de tierra en zonas vulnerables.

Meteorólogos: Karinna Soto/Claudio Amparo.