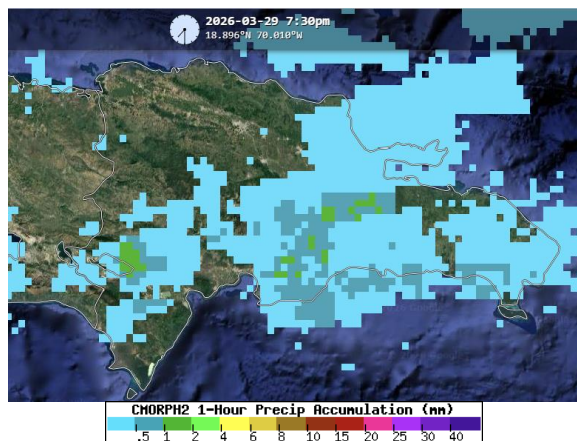


Boletín de Hidrometeorología Diario



Una Imagen de estimación Satelital,
29 Marzo del 2026.

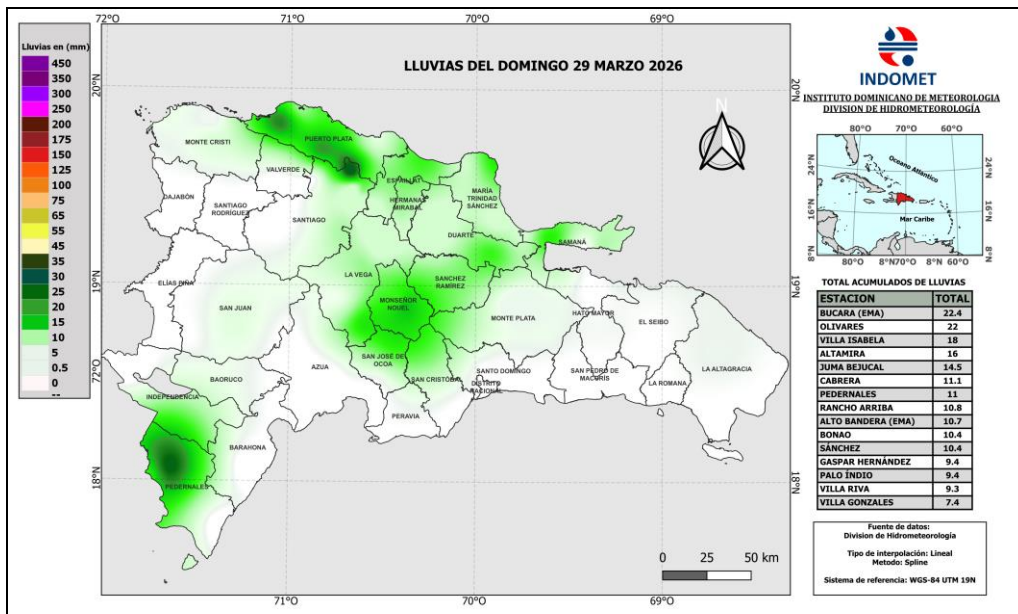
Resumen Sinóptico Del 29/03/2026

En las condiciones del tiempo, la incidencia de una masa de aire con menor contenido de humedad sobre el país, producto del alejamiento de la vaguada. Pero los efectos locales (calentamiento diurno y orográfico) y la interacción del viento moderado del noreste generaron lluvias débiles/localmente moderadas.

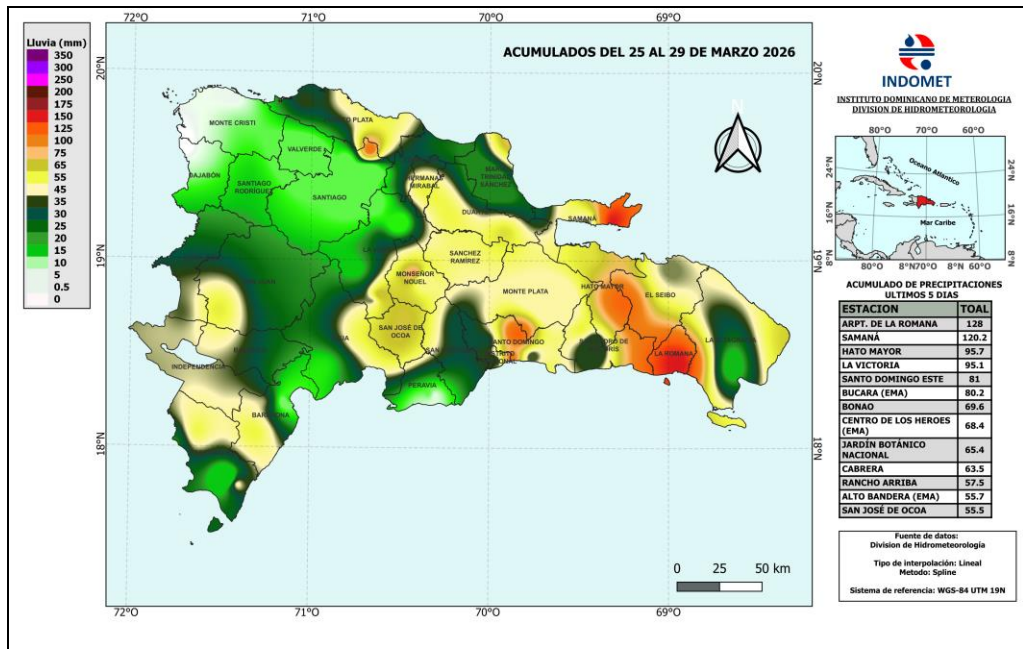
Reporte de Estaciones 29 Marzo del 2026: (Ayer 8:00am hasta hoy 8:00 am)	
Recibimos datos de un total de 90 estaciones, mostrándose las precipitaciones activa a nivel nacional.	
45 estaciones registraron lluvias	61 estaciones con temperaturas
Ver Todos Los Reportes Visita https://Onamet.Gob.Do/Index.Php/Publicaciones/Hidrometeorologia .	

Estaciones	Lluvias 24 Horas	Acumulado Últimos 5 días	Acumulado del mes de Marzo	Estaciones	Máx.	Estaciones	Min.
Bucara (Ema)	22.4	80.2	217.0	Santo Domingo Este	34.4	Alto Bandera (Ema)	2.1
Olivares	22.0	43.6	45.2	Jimaní	34.0	Constanza	12.0
Villa Isabela	18.0	29.7	109.4	Dajabón	33.0	Constanza (Ema)	13.7
Altamira	16.0	21.8	129.4	Arroyo Loro	32.9	Jarabacoa	14.0
Juma Bejucal	14.5	33.3	274.3	Santiago Rodríguez	32.0	Hondo Valle	14.1

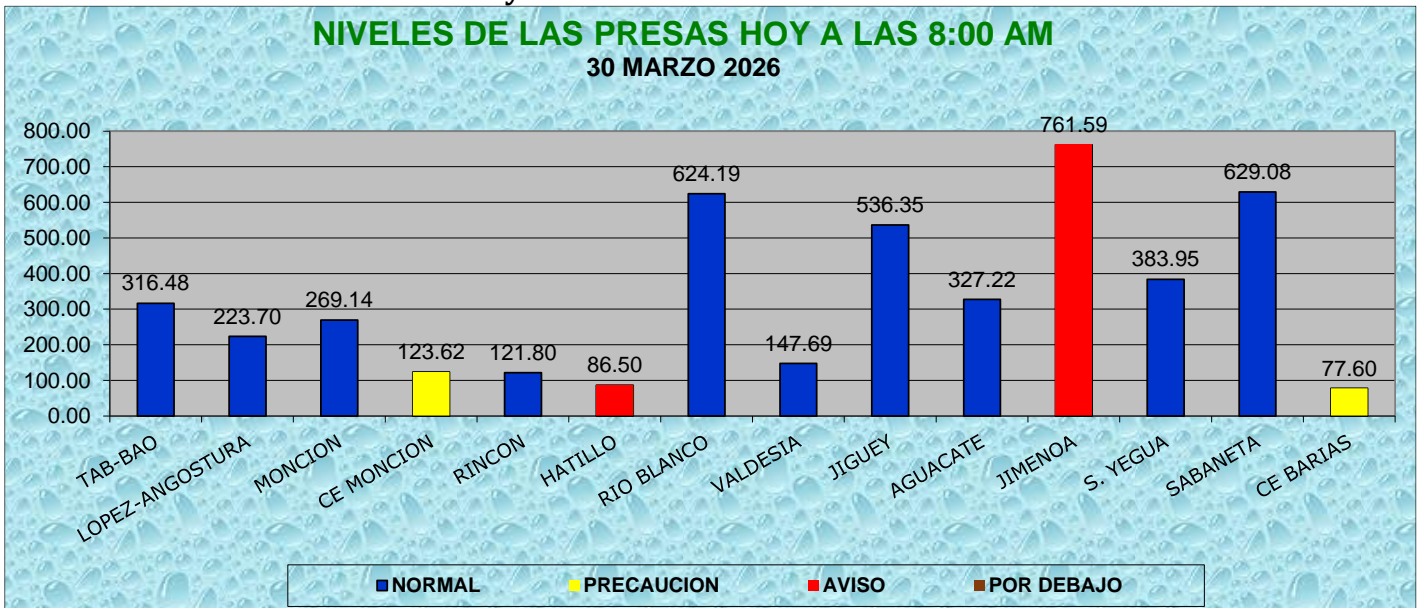
Mapa de Precipitaciones Acumuladas en 24 horas



Mapa de Precipitaciones Acumuladas de los últimos 5 días



**CONDICIONES DE LAS PRESAS
hoy a las 8:00am Fuente: EGEHID**



Comparación de niveles de las presa de ayer 08: AM y hoy a las 08: AM

Fuente: EGEHID

NOTA: Hoy a las 8:00 AM. La mitad de las presas **aumentaron**, mientras que: López-Angostura, C E Monción, Monción, Rio Blanco, Valdesia, Jimenoa y Contra Embalse Barías **disminuyeron**.

PRECAUCION	AVISO	POR DEBAJO
C E Monción y C E Barías: próximo a sus niveles máximos de operación.	Hatillo y Jimenoa: por encima de sus máximos niveles de operación.	

**PREPARADO POR:
Jorge Sille**