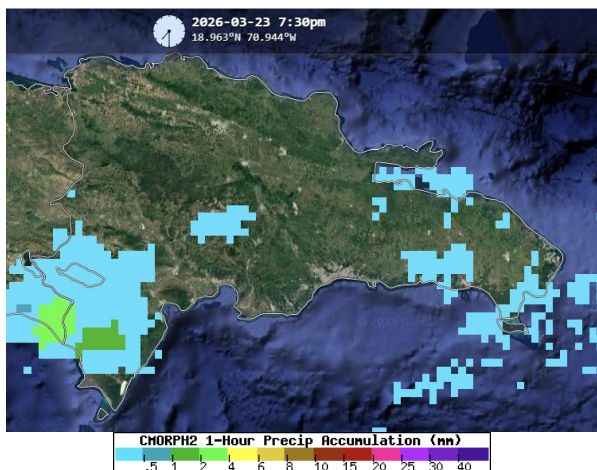


Boletín de Hidrometeorología Diario



Una Imagen de estimación Satelital,
23 Marzo del 2026.

Resumen Sinóptico Del 23/03/2026

En las condiciones del tiempo, la incidencia de un sistema de alta presión (circulación anticiclónica), mantuvo ayer un ambiente soleado con ocasionales ráfagas de viento y de escasas precipitaciones, pero el arrastre del viento y los efectos orográficos produjeron algunos chubascos locales.

Reporte de Estaciones 23 Marzo del 2026:

(Ayer 8:00am hasta hoy 8:00 am)

Recibimos datos de un total de 88 estaciones, mostrándose las precipitaciones poco activa a nivel nacional.

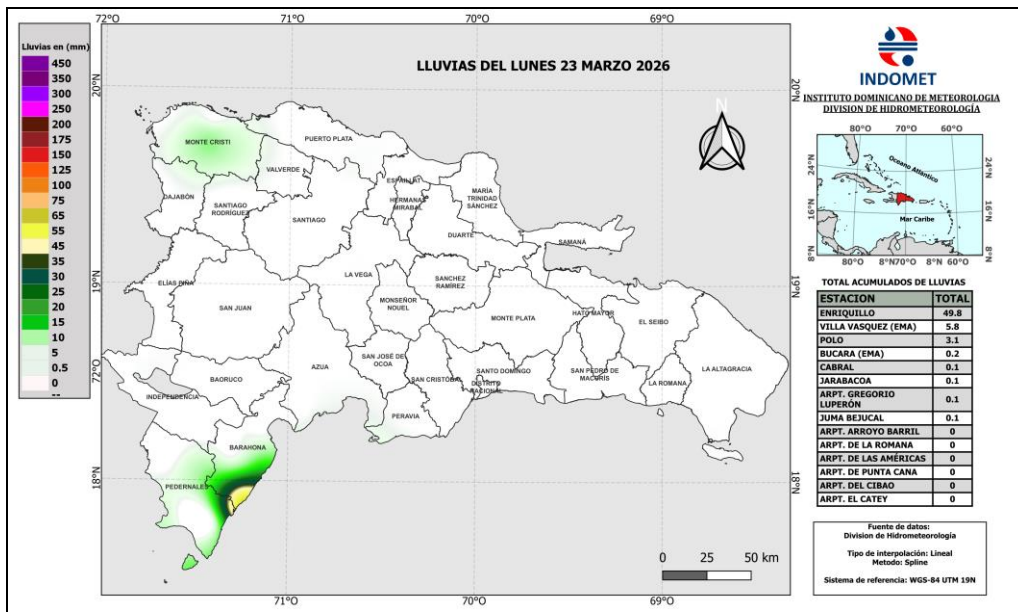
09 estaciones registraron lluvias

61 estaciones con temperaturas

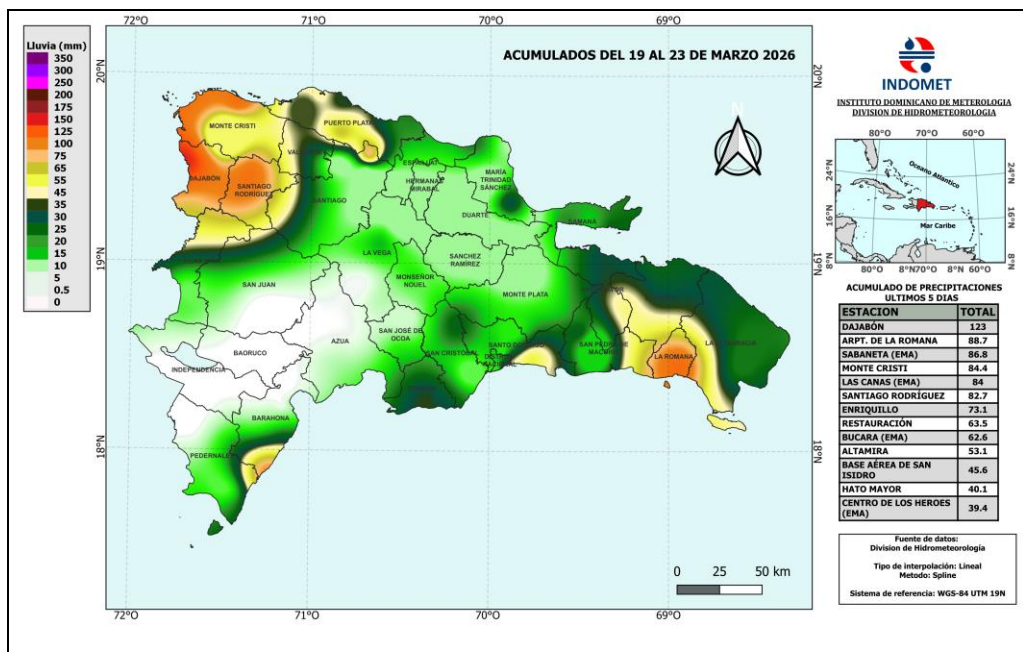
Ver Todos Los Reportes Visita <https://Onamet.Gob.Do/Index.Php/Publicaciones/Hidrometeorologia>.

Estaciones	Lluvias 24 Horas	Acumulado Últimos 5 días	Acumulado del mes de Marzo	Estaciones	Máx.	Estaciones	Min.
Enriquillo	49.8	73.1	143.9	Jimaní	34.5	Alto Bandera (Ema)	7.2
Villa Vasquez (Ema)	5.8	32.8	47.2	Dajabón	34.3	Restauración	11.1
Polo	3.1	14.3	178.2	Cabral	33.9	Constanza	13.0
Monción (Ema)	1.4	14.0	27.6	Padre Las Casas	33.4	Constanza (Ema)	14.2
Bucara (Ema)	0.2	62.6	136.8	Arroyo Loro	32.2	Jarabacoa	14.4

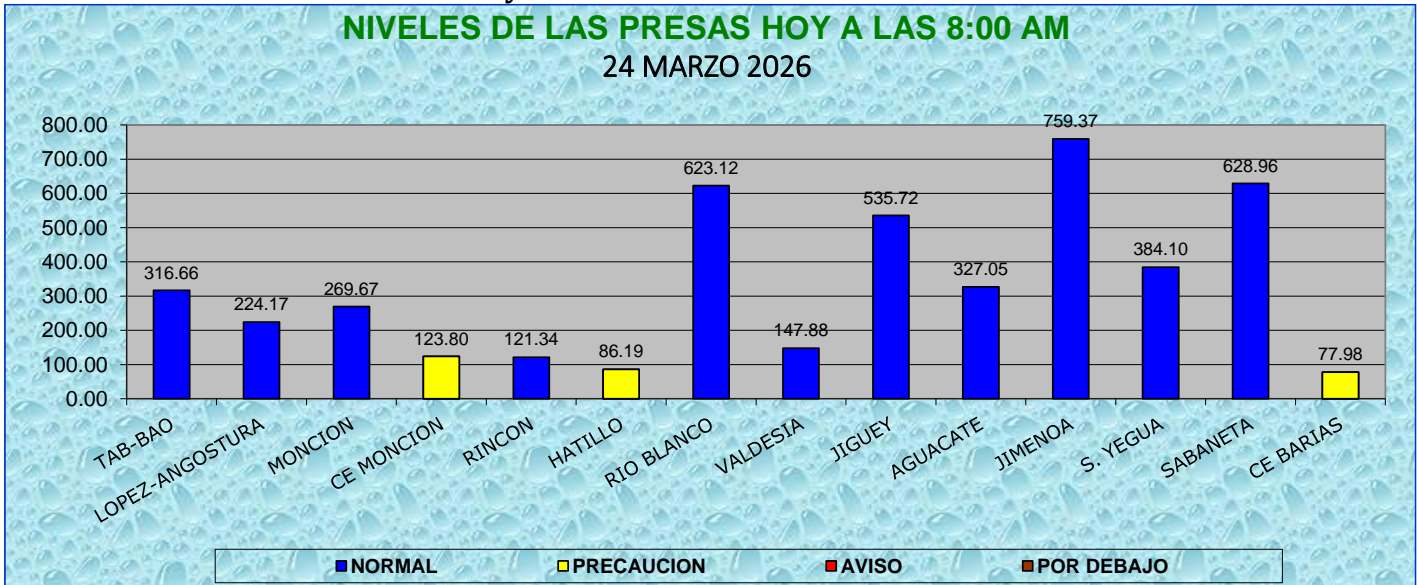
Mapa de Precipitaciones Acumuladas en 24 horas



Mapa de Precipitaciones Acumuladas de los últimos 5 días



**CONDICIONES DE LAS PRESAS
hoy a las 8:00am Fuente: EGEHID**



Comparación de niveles de las presa de hoy a las 08: AM

Fuente: EGEHID

NOTA: Hoy a las 8:00 AM. La mitad de las presas **disminuyeron**, mientras que: López-Angostura, CE Monción, Rio Blanco, Jigüey, Sabaneta y CE Barias **aumentaron**.

PRECAUCION	AVISO	POR DEBAJO
C E Monción, Hatillo y CE Barias: próximo a sus niveles máximos de operación.		

**PREPARADO POR:
Jorge Sille**