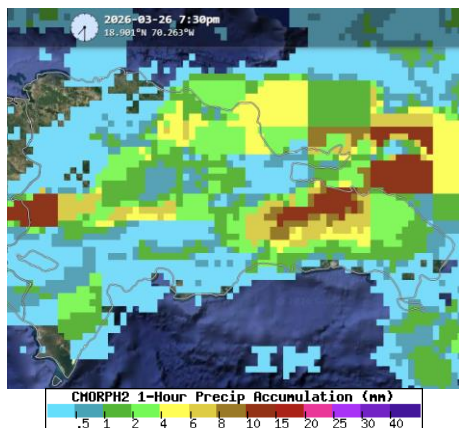


Boletín de Hidrometeorología Diario



Una Imagen de estimación Satelital,
26 Marzo del 2026.

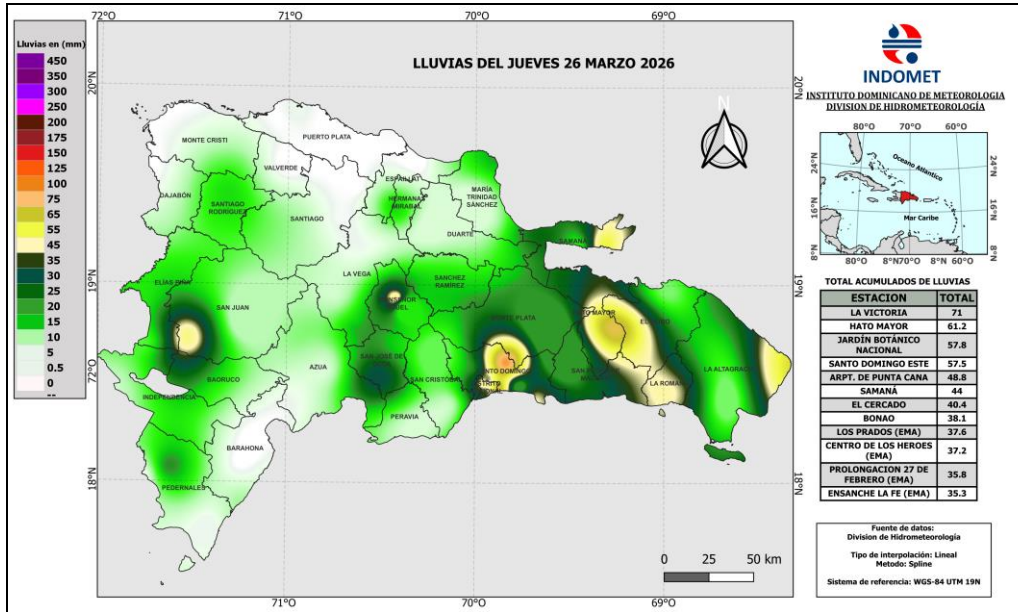
Resumen Sinóptico Del 26/03/2026

Las condiciones meteorológicas estuvieron dominadas por una vaguada en varios niveles de la troposfera en combinación con los efectos locales y orográficos, provocando aguaceros moderados a fuertes con tormentas eléctricas y ráfagas de viento, especialmente sobre provincias de las regiones: nordeste, la llanura oriental, el valle del Cibao, así como, la cordillera Central y la zona fronteriza.

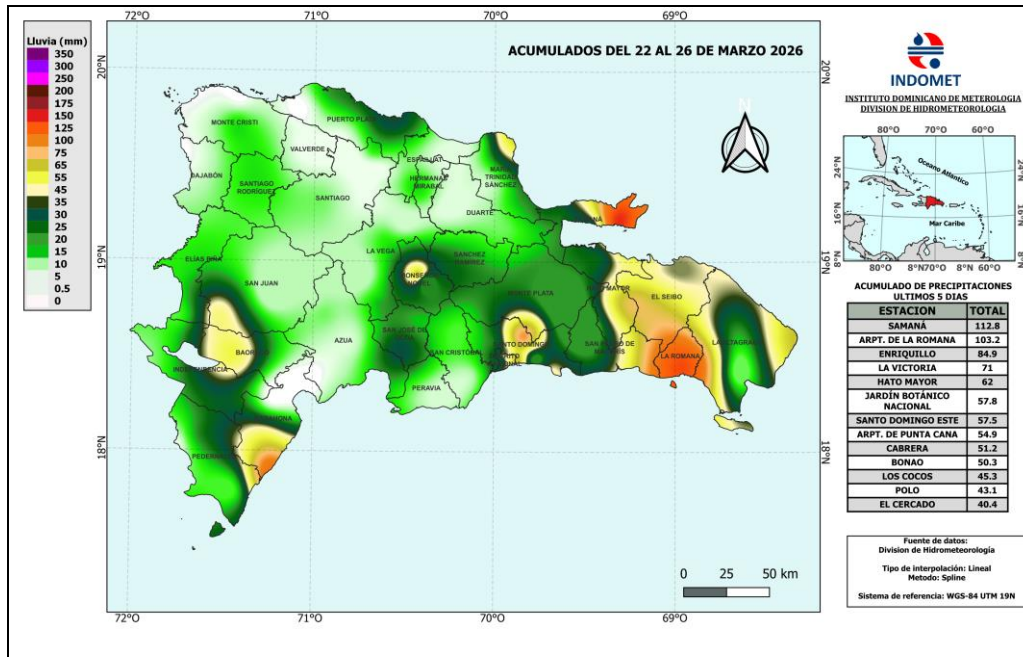
Reporte de Estaciones 26 Marzo del 2026: (Ayer 8:00am hasta hoy 8:00 am)	
Recibimos datos de un total de 88 estaciones, mostrándose las precipitaciones activas a nivel nacional.	
70 estaciones registraron lluvias	60 estaciones con temperaturas
Ver Todos Los Reportes Visita https://Onamet.Gob.Do/Index.Php/Publicaciones/Hidrometeorologia .	

Estaciones	Lluvias 24 Horas	Acumulado Últimos 5 días	Acumulado del mes de Marzo	Estaciones	Máx.	Estaciones	Min.
La Victoria	71.0	71	297.1	Dajabón	35.1	Valle Nuevo (Ema)	3.9
Hato Mayor	61.2	62.0	150.3	Jimaní	34.2	Alto Bandera (Ema)	4.3
Jardín Botánico Nacional	57.8	57.8	186.4	Boca De Mao (Ema)	34.1	Constanza	9.7
Santo Domingo Este	57.5	57.5	171.3	Jardín Botánico Santiago (Ema)	34.1	Jarabacoa	14.0
Arpt. De Punta Cana	48.8	54.9	125.8	Santiago Rodríguez	34.0	Restauración	14.1

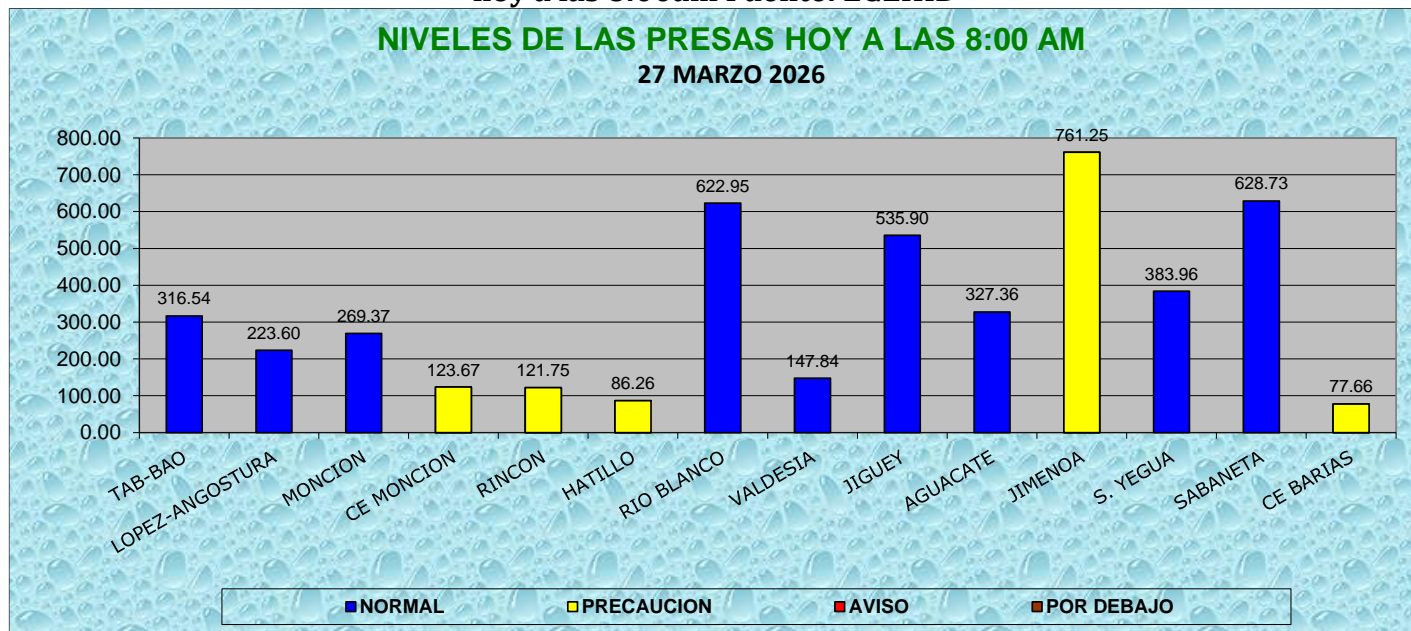
Mapa de Precipitaciones Acumuladas en 24 horas



Mapa de Precipitaciones Acumuladas de los últimos 5 días



**Condiciones De Las Presas
hoy a las 8:00am Fuente: EGEHID**



Comparación de niveles de las presa de hoy a las 08: AM

Fuente: EGEHID

NOTA: Hoy a las 8:00 AM. Las mayorías de las presas **augmentaron**, mientras que: Tavera Bao, Monción, Contra Embalse Monción, Valdesia, Jimenoa y Sabana Yegua **disminuyeron**.

PRECAUCION	AVISO	POR DEBAJO
C. E. Monción, Rincón, Hatillo, Jimenoa y C. E. Barías: próximo a sus niveles máximos de operación.		

PREPARADO POR:
Teylor Ferreras