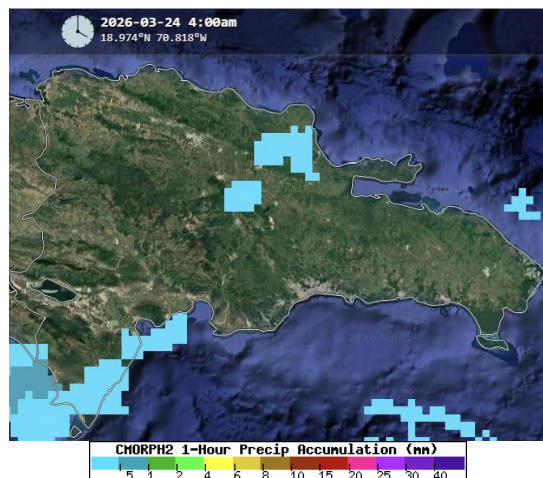


Boletín de Hidrometeorología Diario



Una Imagen de estimación Satelital,
24 Marzo del 2026.

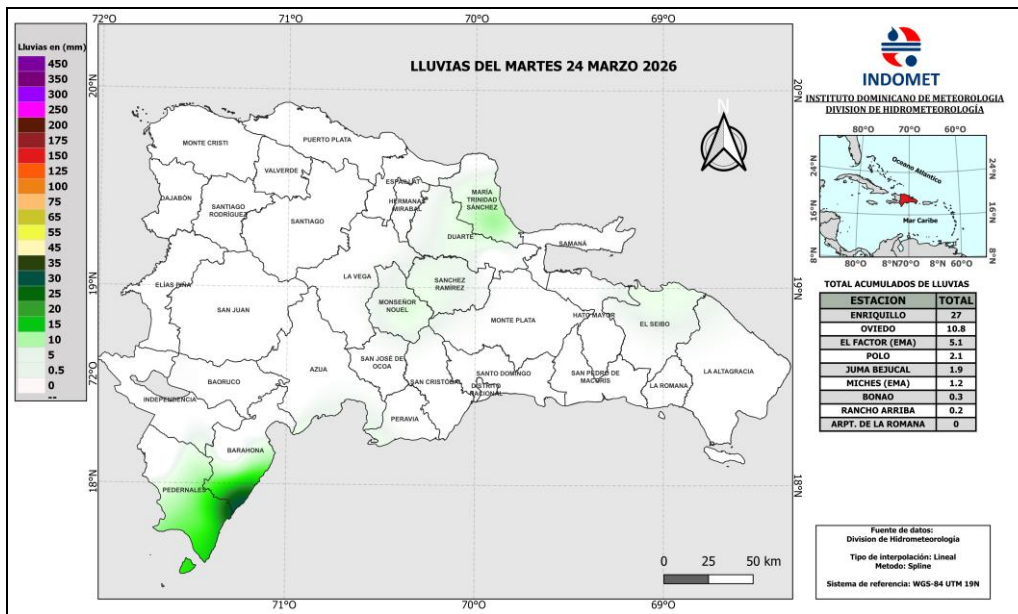
Resumen Sinóptico Del 24/03/2026

Las condiciones meteorológicas estuvieron influenciadas por la incidencia de un sistema de alta presión, lo cual, limitó las precipitaciones en gran parte del país.

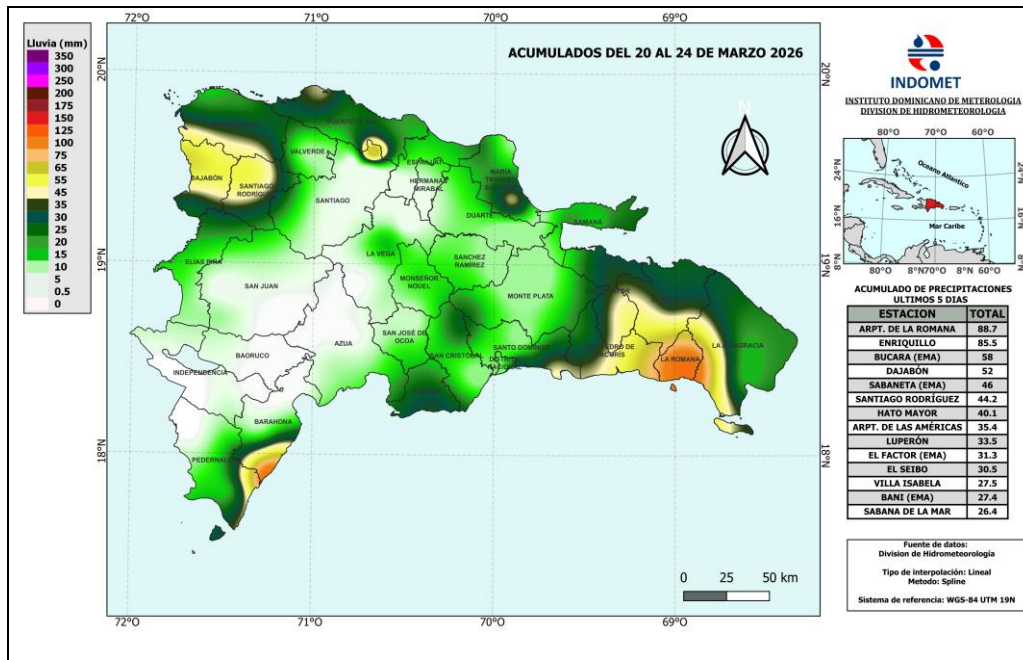
Reporte de Estaciones 24 Marzo del 2026: (Ayer 8:00am hasta hoy 8:00 am)	
Recibimos datos de un total de 88 estaciones, mostrándose las precipitaciones pocas activas a nivel nacional.	
09 estaciones registraron lluvias	62 estaciones con temperaturas
Ver Todos Los Reportes Visita https://Onamet.Gob.Do/Index.Php/Publicaciones/Hidrometeorologia .	

Estaciones	Lluvias 24 Horas	Acumulado Últimos 5 días	Acumulado del mes de Marzo	Estaciones	Máx.	Estaciones	Min.
Enriquillo	27.0	85.5	170.9	Jimaní	35.2	Alto Bandera (Ema)	6.1
Oviedo	10.8	23.0	80.6	Dajabón	34.5	Constanza (Ema)	13.7
El Factor (Ema)	5.1	31.3	161.5	Santiago Rodríguez	33.0	Polo	14.0
Polo	2.1	13.2	180.3	Sabaneta (Ema)	32.7	Restauración	14.4
Juma Bejucal	1.9	9.8	241.0	Pontón Abajo (Ema)	32.7	Hondo Valle	15.2

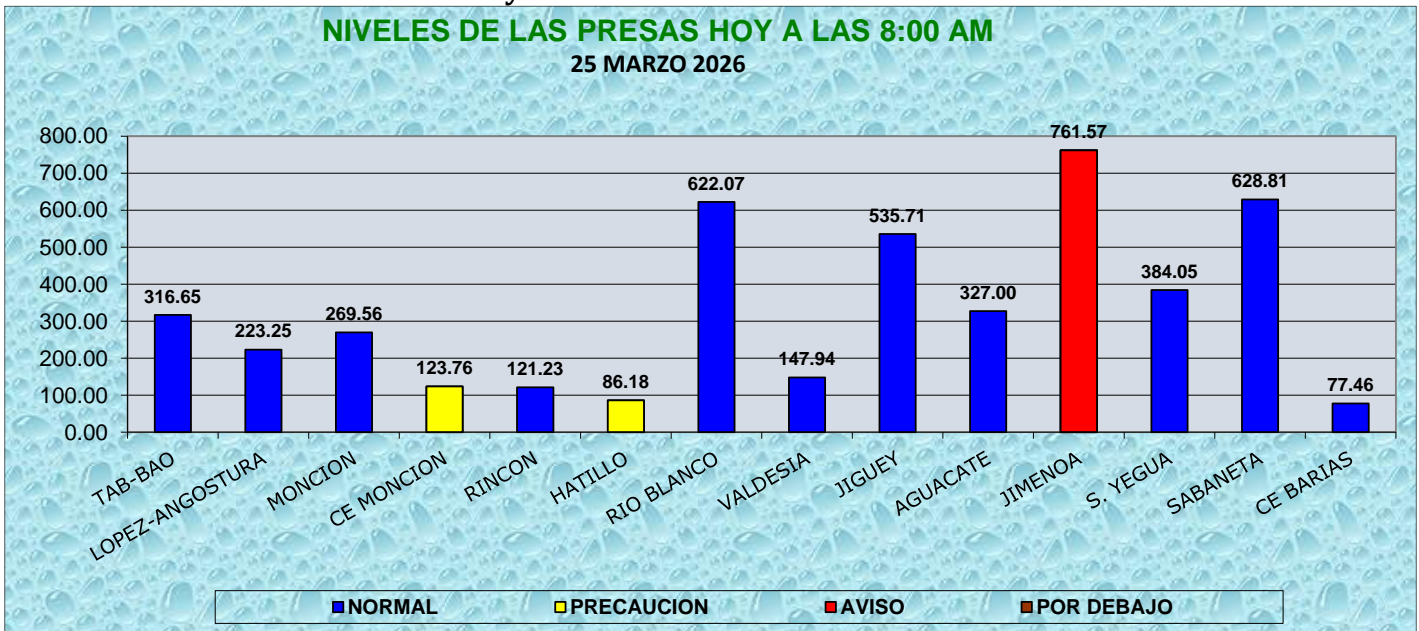
Mapa de Precipitaciones Acumuladas en 24 horas



Mapa de Precipitaciones Acumuladas de los últimos 5 días



**CONDICIONES DE LAS PRESAS
hoy a las 8:00am Fuente: EGEHID**



Comparación de niveles de las presa de hoy a las 08: AM

Fuente: EGEHID

NOTA: Hoy a las 8:00 AM. Las mayorías de las presas **disminuyeron**, mientras que: Valdesia y Jimenoa **aumentaron**.

PRECAUCION	AVISO	POR DEBAJO
C. E. Monción y Hatillo: próximo a sus niveles máximos de operación.	Jimenoa: por arriba de sus niveles máximos de operación.	

PREPARADO POR:
Teylor Ferreras