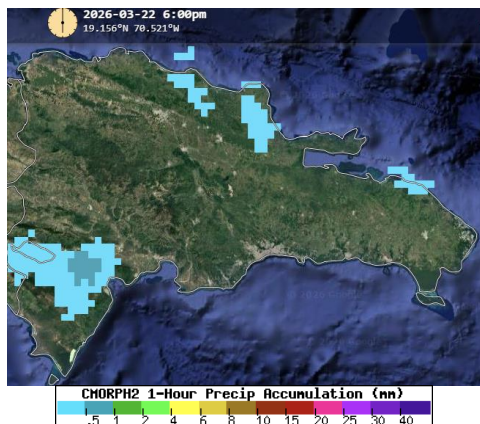


# Boletín de Hidrometeorología Diario



Una Imagen de estimación Satelital,  
22 Marzo del 2026.

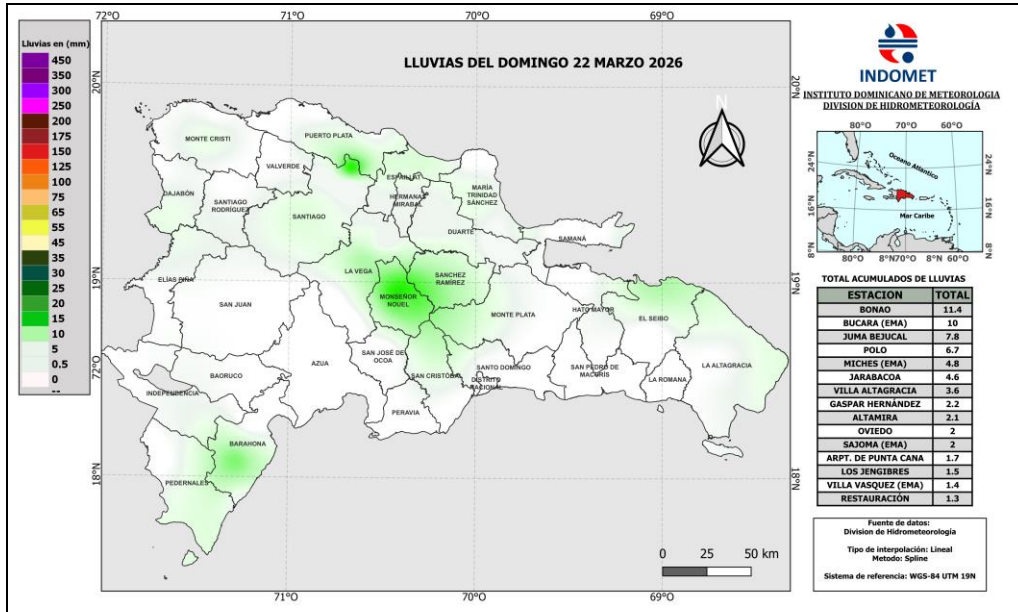
## Resumen Sinóptico Del 22/03/2026

En las condiciones meteorológicas tuvimos una reducción significativa de las lluvias, tanto en frecuencia como en intensidad sobre gran parte del país, esto es debido a que el sistema frontal que estaba incidiendo en nuestra área de pronóstico se alejó, mientras una masa de aire relativamente estable y seca se estableció sobre el territorio dominicano.

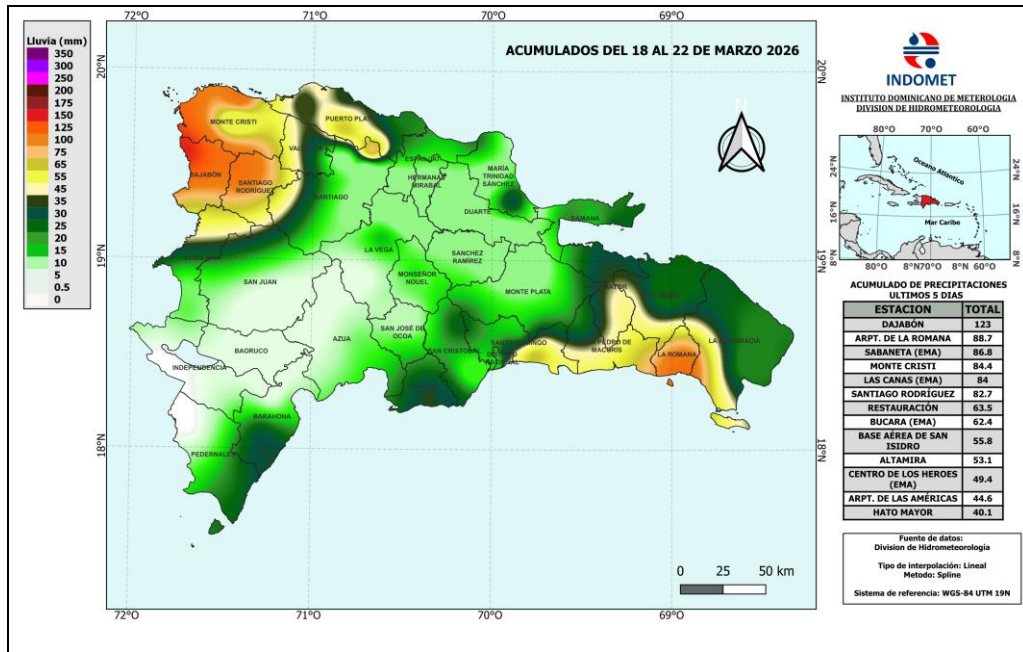
<b>Reporte de Estaciones 22 Marzo del 2026:</b> (Ayer 8:00am hasta hoy 8:00 am )	
Recibimos datos de un total de 87 estaciones, mostrándose las precipitaciones pocas activas a nivel nacional.	
29 estaciones registraron lluvias	60 estaciones con temperaturas
Ver Todos Los Reportes Visita <a href="https://Onamet.Gob.Do/Index.Php/Publicaciones/Hidrometeorologia">https://Onamet.Gob.Do/Index.Php/Publicaciones/Hidrometeorologia</a> .	

Estaciones	Lluvias 24 Horas	Acumulado Últimos 5 días	Acumulado del mes de Marzo	Estaciones	Máx.	Estaciones	Min.
Bonao	11.4	11.4	199.4	Jimaní	35.5	Alto Bandera (Ema)	8.0
Bucara (Ema)	10.0	62.4	136.6	Cabral	34.0	Jarabacoa	13.6
Juma Bejucal	7.8	7.8	239.0	Dajabón	34.0	Hondo Valle	14.2
Polo	6.7	24.5	175.1	Arpt. María Montez	33.5	Constanza	14.7
Miches (Ema)	4.8	22.0	144.2	Padre Las Casas	32.8	Constanza (Ema)	14.9

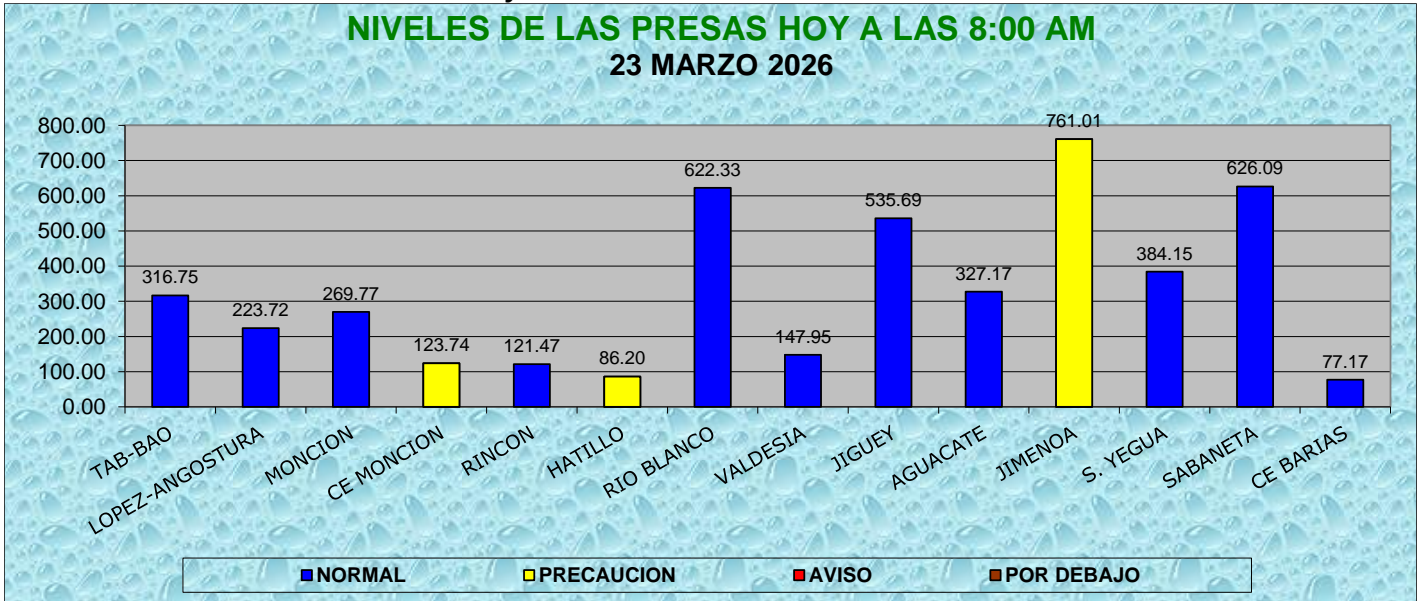
## Mapa de Precipitaciones Acumuladas en 24 horas



## Mapa de Precipitaciones Acumuladas de los últimos 5 días



**CONDICIONES DE LAS PRESAS  
hoy a las 8:00am Fuente: EGEHID**



Comparación de niveles de las presa de hoy a las 08: AM

Fuente: EGEHID

**NOTA:** Hoy a las 8:00 AM. Las mayorías de las presas **disminuyeron**, mientras que: López-Angostura, Valdesia, Jimenoa y Jigüey **aumentaron**.

PRECAUCION	AVISO	POR DEBAJO
<b>C. E. Monción, Hatillo y Jimenoa:</b> próximo a sus niveles máximos de operación.		

**PREPARADO POR:**  
Teylor Ferreras