

INSTITUTO DOMINICANO DE METEOROLOGIA

RESUMEN
AGROMETEOROLOGICO
FEBRERO 2026

DEPARTAMENTO DE METEOROLOGIA OPERATIVA

DIVISION DE AGROMETEOROLOGIA

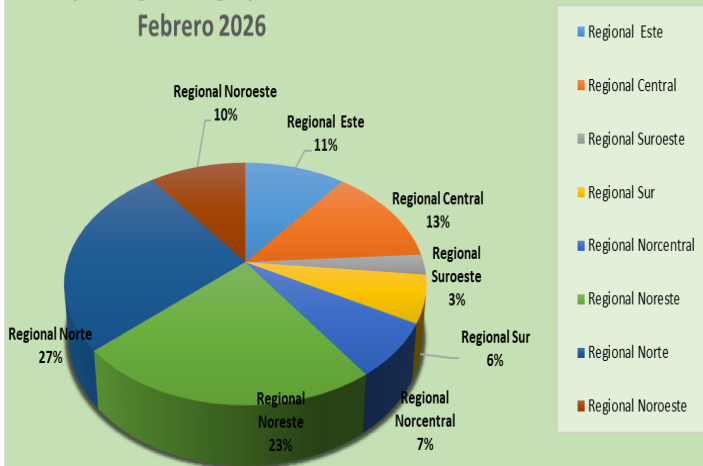


RESUMEN AGROMETEOROLOGICO DEL MES DE

FEBRERO 2026

REPUBLICA DOMINICANA

Distribución de las Precipitaciones por Regional Agropecuaria Febrero 2026



Climatológicamente las variaciones del tiempo atmosférico continúan bajo la influencia de la actividad frontal donde mayormente predominan los sistemas frontales, dejando la isla expuesta a corriente aérea más frías que hacen descender las temperaturas principalmente en nuestra Sierras y cordilleras.

Normalmente durante este mes las precipitaciones continúan escasas para las localidades pertenecientes a las regionales agropecuarias Suroeste y Sur, en tanto en las regionales **Noreste** y **Norte** resultan ligeramente superiores al mes anterior.

Durante este mes las lluvias finalizaron con **+9.0 %** por encima de los valores normales.

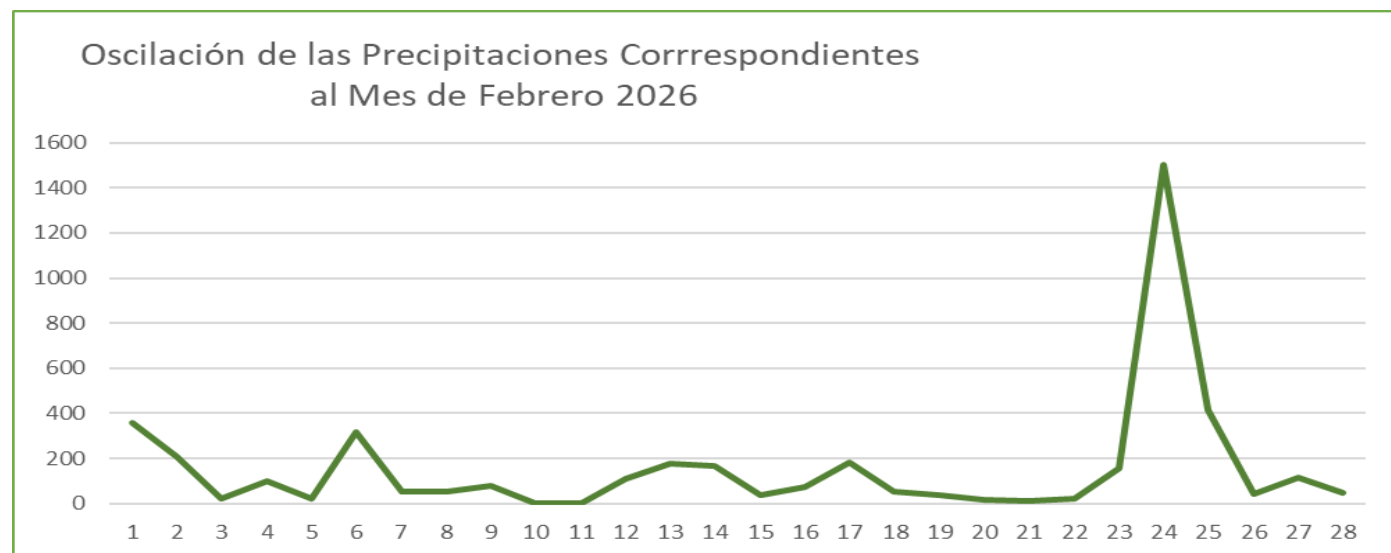
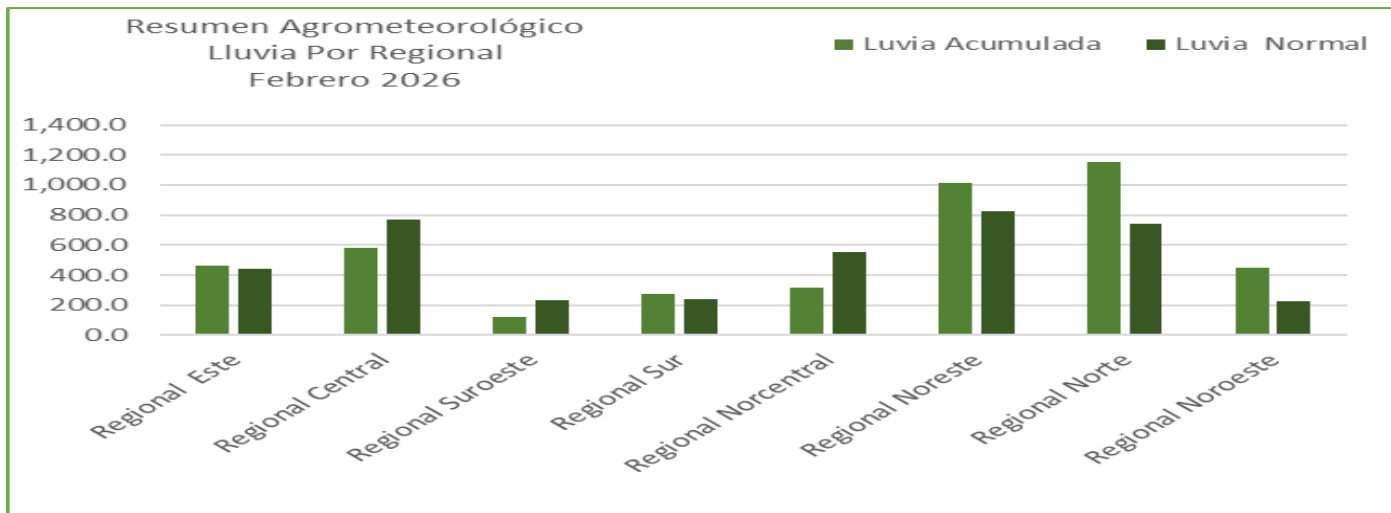
Las lluvias registradas principalmente en los últimos días del mes, se debieron a una vaguada asociada a un sistema frontal, observándose valores de lluvias por encima de los **200.0 mm** en algunas localidades, entre las que mencionamos Cabrera con 246.0 mm, Moca 205.6, Gaspar Hernández 260.1 mm, en tanto por encima de los **100.0 mm** en Sabana Grande de Boya con 187.7 mm, Villa Altigracia 162.1, alrededores del Aeropuerto Catey (ISA) 170.6, Río San Juan 151.2, Dajabón 174.6 mm entre otras.

En cambio, los menores valores por debajo de los **15.0 mm** se presentaron en La Victoria con 7.5 mm, alrededores del Aeropuerto Las Américas con 13.5, Santo Domingo este 11.1, Tábara Abajo (Azua) 12.9, Elías Piña 12.0, Bohechío 6.2, El Cercado 13.2, Arroyo Loro (San Juan de la Maguana) 13.8, Pedernales 13.8, Constanza 13.4. Observándose ausencia total de lluvia durante el mes en Las Matas de Farfán.

En el gráfico de oscilación de las precipitaciones los días de mayor cuantía resultaron ser 24 y 25. En tanto los mayores valores de las temperaturas máximas se registraron en Santiago Rodríguez con 36.0°C el 22/2/26, Dajabón 35.1°C el 20/2/26 y en Jimaní con 34.6°C el 16/2/26 y los menores valores de las temperaturas mínimas en Constanza con 7.9°C el 5/2/26, Bayaguana 9.5°C el 22/2/26 y en Hondo Valle con 10.5°C el 11/2/26.

Como se muestra en el cuadro detallados más abajo solo en las regionales agropecuarias **Central Suroeste** y **Norcentral** las precipitaciones acumuladas resultaron por debajo de los valores esperados, en las demás regionales se superaron los valores normales más marcadas en la regional **Noroeste** con **+99.4 %** y en la **Norte** con **+55.5 %**.

AGROPECUARIAS	ACUMULADOS LL (mm) FEBRERO/26	NORMALES LL (mm) FEBRERO	DESVIACIÓN en mm	DESVIACIÓN EN PORCENTAJE %
Este	465.9	439.3	26.6	6.1
Central	581.8	769.7	-187.9	-24.4
Suroeste	118.9	231.3	-112.4	-48.6
Sur	275.9	238.2	37.7	15.8
Norcentral	315.7	555.4	-239.7	-43.2
Noreste	1015.2	823.9	191.3	23.2
Norte	1152.2	741.0	411.2	55.5
Noroeste	448.1	224.7	223.4	99.4



Temperaturas Extremas feb-26

	Temperatura	Fechas
Santiago Rodriguez	36.0	22/2/2026
Dajabón	35.1	20/2/2026
Jimaní	34.6	16/2/2026
Constanza	7.9	5/2/2026
Bayaguana	9.6	22/2/2026
Hondo Valle	10.5	11/2/2026

Temperaturas Extremas Históricas del mes de febrero (1971-2000)

Localidad	Temp. Max	Localidad	Temp. Min.
Yamasá	37.7 10/02/81	Constanza	2.5 07/02/75
Punta Cana	37.0 27/02/95	La Castilla	4.0 10/02/98
Elias Piña	36.4 11/02/81	Polo	4.0 19/02/94
Mao	36.2 12/02/90	Hondo Valle	4.6 24/02/82
Jimaní	36.0 12/02/90	Rancho Arriba	6.0 16/02/76
Tamayo	35.8 23/02/81	El Cercado	7.2 05/02/75

Precipitaciones Record en 24H del mes de febrero (1971-2000)

Localidades	Precipitacion
La Isabela	275.4 08/02/87
Imbert	190.5 13/02/85
Santo Domingo	186.1 18/02/89
La Victoria	168.8 08/02/87
Villa Altagracia	152.4 11/02/96
Gaspar Hernández	146.4 12/02/74

RESUMEN GENERAL POR REGIONAL AGROPECUARIA

ESTACIONES	Lluvias Acum.	Días de Lluvia del Mes	Lluvias Normal	Lluvias Acum.
REGIONALES	FEBRERO	FEBRERO	FEBRERO	ENERO
Regional Este	465.9	1,2,3,4,13,14,17,18,24,25,29,31	439.3	882.2
Regional Central	581.8	1,2,4,13,17,18,21,22,23,24,25,30,31	769.7	1,303.9
Regional Suroeste	118.9	1,2,7,16,23	231.3	371.9
Regional Sur	275.8	1,2,3,5,6,7,14,17,18,22,23,30,31	238.2	428.4
Regional Norcentral	315.7	1,2,3,4,6,9,10,13,14,16,17,18,19,21,23,24,25	555.4	716.0
Regional Noreste	1,015.2	1,2,3,4,6,9,12,13,14,15,23,24,25,26,29	823.9	1,763.6
Regional Norte	1,152.2	1,2,3,6,8,9,12,13,14,15,24,29	741.0	1,155.0
Regional Noroeste	448.1	1,2,6,23,29	224.7	418.8

ESTACIONES	Lluvias Acum.	Días de Lluvia del Mes	Lluvias Normal	Lluvias Acum.
Localidades	FEBRERO	FEBRERO	FEBRERO	ENERO
El Seibo	85.3	1,14,16,17	58.9	156.0
Hato Mayor	86.0	1,2,3,4,12,13,14,15,16,17,18,24,25	50.1	101.5
Aerop. La Romana	20.2	1,4,17,18,24,25,27	26.2	65.2
Los Llanos	31.7	1,2,4,12,17,24,25	59.4	92.2
Aerop. De Punta Cana	58.7	1,2,3,4,7,14,19,21,22,24,25,26,27,28	57.3	92.4
Sabana de la Mar	123.6	1,2,3,4,6,7,12,13,14,18,22,24,25,26,27	124.6	241.3
San Rafael del Yuma	60.4	1,4,13,14,15,17,19,24,25,26,27	62.8	133.6

CENTRAL	Aerop. La Isabela (J.B)	57.2	1,2,17,18,20,24,25	91.3	168.3
	Bayaguana	36.5	1,2,4,13,14,17,19,24,25,28	71.3	33.8
	Jardín Botánico	27.8	1,2,4,17,27,28	67.9	171.6
	Rancho Arriba	19.5	1,2,6,7,9,13,14,15,16,18,21,24,25	68.0	97.7
	La Victoria	7.2	1,4,25	83.4	152.3
	Aeropt. Las Americas	13.5	1,2,15,17,24,27,28	48.4	94.5
	Sabana Grande Boya	187.7	2,4,6,9,14,17,21,24,25,27,28	71.3	90.9
	Villa Altigracia	162.1	1,2,4,13,17,18,24,25	109.4	197.8
	San Cristobal	21.6	2,12,17,18,24,26	61.2	109.2
	San José de Ocoa (MET)	37.6	1,2,6,7,12,24,25	29.6	49.9
Santo Domingo Este	11.1	1,2,12,13,17,18,24,31,27,28	67.9	137.9	

ESTACIONES	Lluvias Acum.	Días de Lluvia del Mes	Lluvias Normal	Lluvias Acum.	
Localidades	FEBRERO	FEBRERO	FEBRERO	ENERO	
SUROESTE	Tábara Abajo (Azua)	12.9	1,7,24	16.1	23.8
	Elias Piña	12.0	16	35.3	35.4
	Bohechio	6.2	2,7	17.9	12.1
	Hondo Valle	15.5	1,2,3,6,12,13,14,16,24	35.6	39.8
	Padres las Casas	24.5	1,2,16,23	17.9	24.2
	El Cercado	13.2	16,25	27.9	42.9
	Las Matas de Farfan	0.0		24.3	1.5
	Peralta	20.8	1,2,6,7,14,17,18,23,24	38.7	152.6
	Arroyo Loro (San Juan Maguana)	13.8	1,3,6,13,17,23,24,25	17.6	39.6

SUR	Oviedo	27.0	2,3,5,6,14,17,18,20,24,25,26,28	21.8	38.1
	Cabral	31.5	2,3,5,6,7,14,15,18,21,22,24,28	20.9	22.1
	Pedernales	13.8	2,3,13,14,18,23	10.5	28.1
	Jimaní	58.0	6,16,17,18,23,24	31.3	81.7
	Enriquillo	66.1	1,2,7,12,14,16,18,20,21,22,24,25,26,,27,28	50.6	38.1
	Polo (Barahona)	48.5	1,2,3,4,5,6,7,15,18,22,23,24,25,26,29,30	73.5	186.7
	Arop. Maria Montez	30.9	1,12,16,18,22,23	29.6	33.6

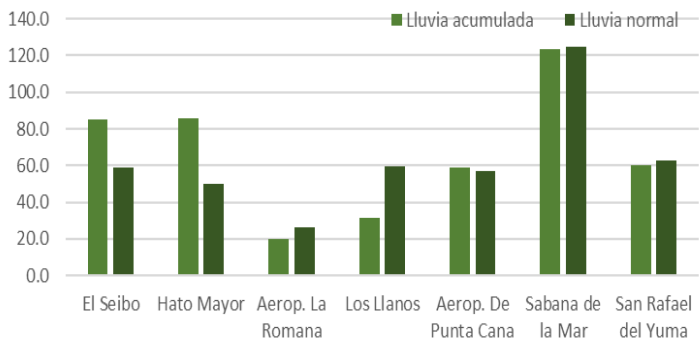
NORCENTRAL	Contanza	13.4	1,2,4,6,9,16,17,24	31.2	43.3
	Bonao	50.3	2,4,6,9,10,14,15,17,19,21,24,25	128.5	131.8
	Juma Bejucal (Bonao)	41.2	2,3,4,9,13,14,17,18,21,24,25	128.5	152.4
	Jarabacoa Met	55.7	1,2,3,4,6,7,8,9,10,13,14,15,16,17,19,20,23,24,25	110.8	151.7
	La Vega Met	85.4	2,3,4,6,9,13,14,16,17,18,19,21,23,24,25	84.9	80.5
	Salcedo	69.7	1,2,4,6,10,13,19,23,24,25	71.5	156.3

ESTACIONES	Lluvias Acum.	Días de Lluvia del Mes	Lluvias Normal	Lluvias Acum.	
Localidades	FEBRERO	FEBRERO	FEBRERO	ENERO	
NORESTE	Aerop. Arroyo Barril	98.9	1,2,4,6,13,15,17,18,19,22,24,25,27	94.1	229.2
	Cabrera	246.0	1,2,3,4,6,7,8,9,12,13,14,15,23,24,25,26,27,28	80.2	236.1
	Aerop. Catey (ISA)	170.6	2,3,4,6,8,9,10,13,14,23,24,25,28	97.7	257.4
	Rio San Juan	151.2	1,2,3,4,6,7,8,9,12,13,14,15,24,25,26,27	114.5	220.8
	San Francisco de Macoris	71.5	12,14,17,21,23,24,25,27,28	93.2	101.2
	Samaná	104.6	1,2,4,6,12,13,14,15,17,19,21,22,24,25,26,27,28	126.0	216.4
	Sanchez	89.6	1,2,3,4,6,7,9,13,14,17,18,24,25,26,27,28	97.7	247.0
	Villa Riva	82.8	2,3,4,6,9,12,14,15,20,23,24,25,27,28	120.5	255.5

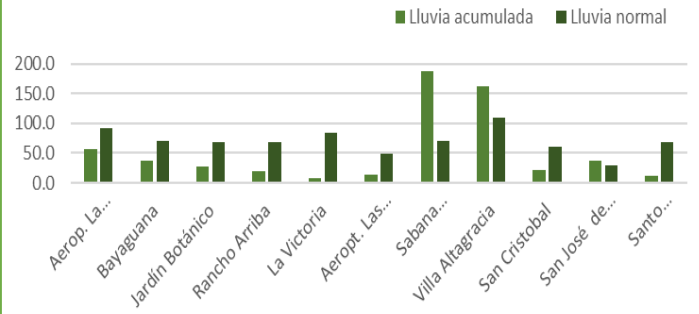
NORTE	Altamira	135.0	1,2,3,8,9,10,11,12,13,14,15,24,25,26,27	107.2	144.1
	Moca	205.6	1,2,19,23,24,25	61.7	144.1
	Villa Isabela	81.4	1,2,6,7,9,12,13,14,23,24,25	136.6	71.9
	Gaspar Hernandez	260.1	1,2,3,6,8,9,13,14,15,23,24,26	153.1	283.9
	Gregorio Luperon (Puerto Plata)	266.5	1,2,3,5,6,8,9,10,12,13,14,15,17,23,24,25,27	136.6	255.0
	Luperon-Emma (Puerto Plata)	104.9	1,2,3,5,6,8,9,13,14,15,24,25	103.5	323.1
	Aeropuerto Cibao (Santiago)	98.7	1,2,4,5,6,9,10,13,14,15,16,19,23,24,25	42.3	77.0

NOROESTE	Mao	32.2	1,2,6,23,24,25	36.5	5.2
	Restauracion	66.1	1,2,6,23,24,25,28	48.6	39.3
	Monte Cristi	117.9	1,2,5,6,7,9,10,23,24,25	47.2	111.4
	Santiago Rodriguez	57.3	1,2,6,7,12,13,23,24,25,28	40.4	100.3
	Dajabon	174.6	1,2,5,12,14,24,25	52.0	141.5

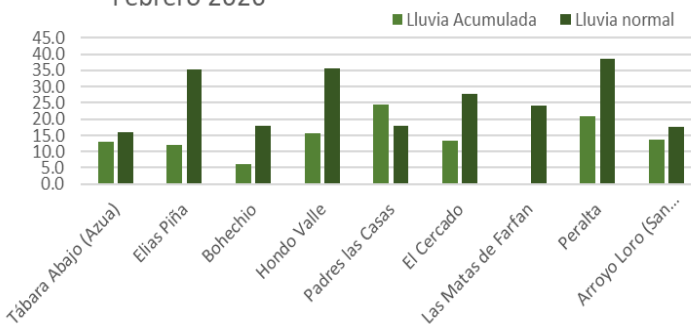
Resumen Agrometeorológico Regional Agropecuaria Este Febrero 2026



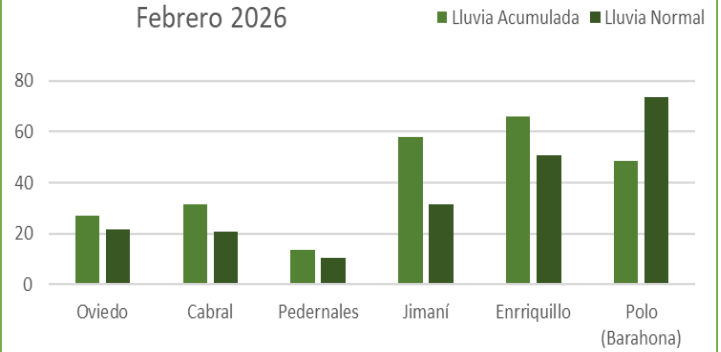
Resumen Agrometeorológico Regional Agropecuaria Central Febrero 2026



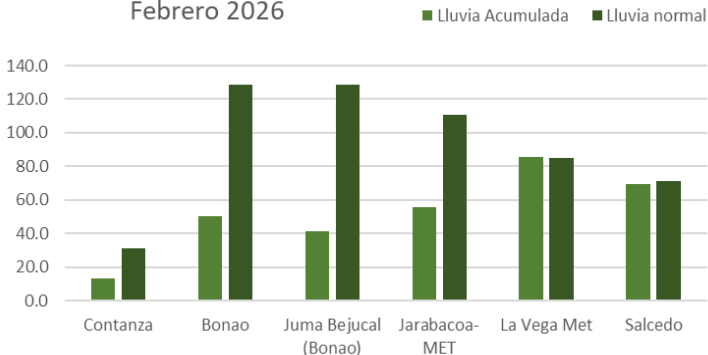
Resumen Agrometeorológico Regional Agropecuaria Suroeste Febrero 2026



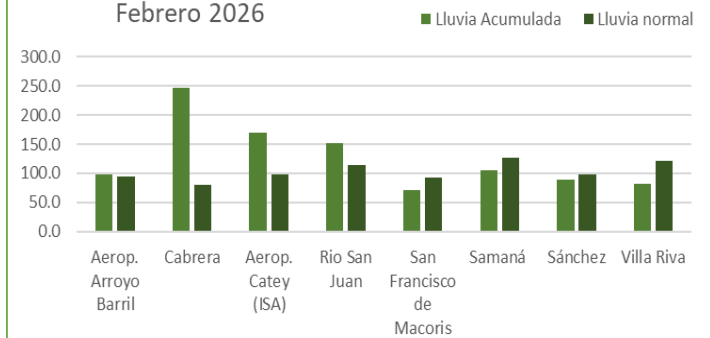
resumen Agrometeorológico Regional Agropecuaria Sur Febrero 2026



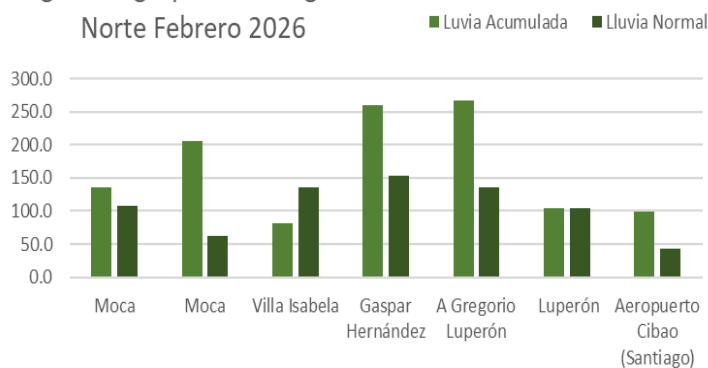
Resumen Agrometeorológico Regional Agropecuaria Norcentral Febrero 2026



Resumen Agrometeorológico Regional Agropecuaria Noreste Febrero 2026



Resumen Agrometeorológico Regional Agropecuaria Regional Norte Febrero 2026



Resumen Agrometeorológico regional Agropecuaria Noroeste Febrero 2026

