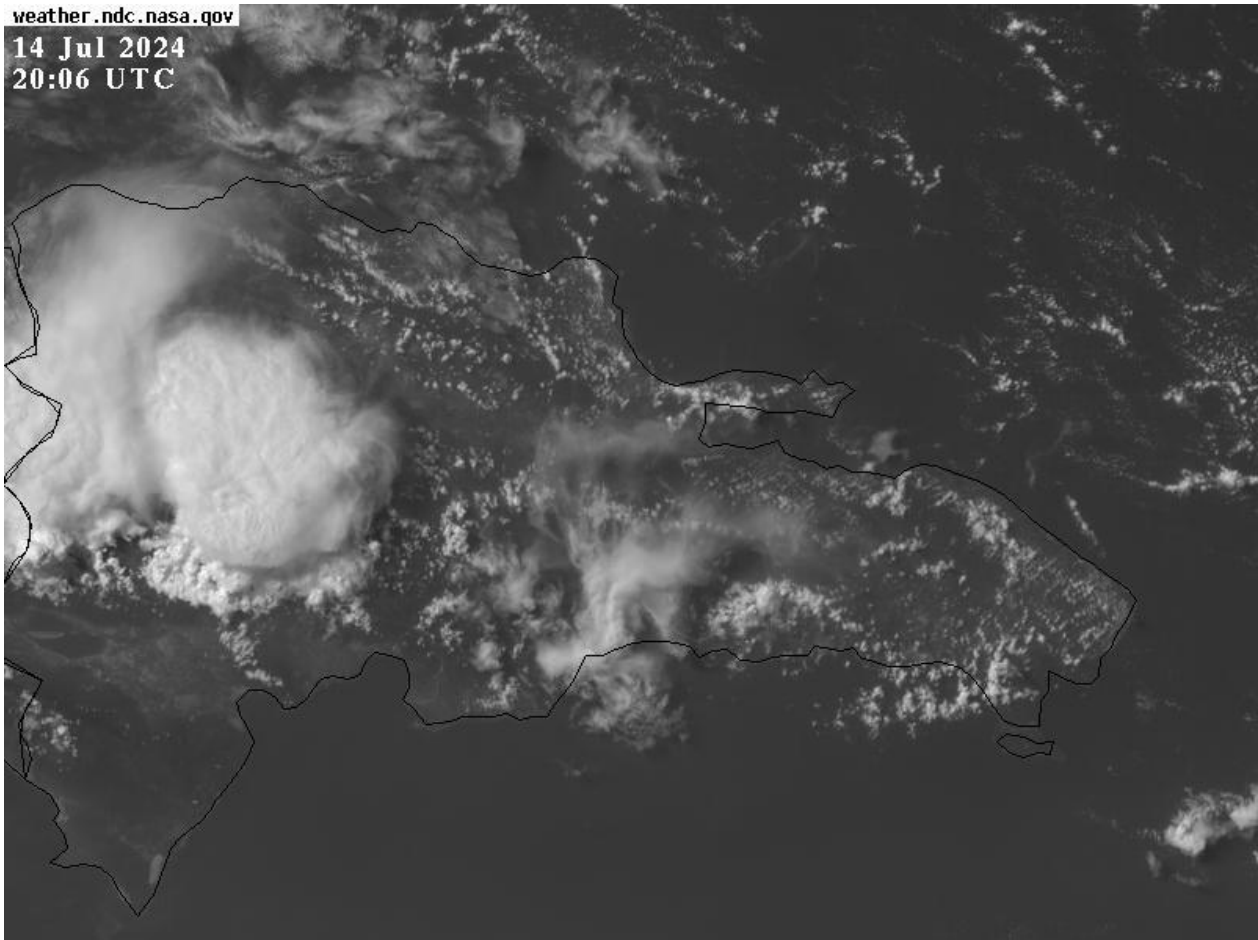




GOBIERNO DE LA
REPÚBLICA DOMINICANA

OFICINA NACIONAL DE METEOROLOGÍA
BOLETÍN DE MUY CORTO PLAZO NO. 2
DOMINGO 14 DE JULIO DE 2024
VALIDEZ DESDE LAS 04:07 P.M. HASTA LAS 7:07 P.M.



Los campos nubosos observados en las imágenes satelitales están afectando localidades de las provincias de: Samana, El Gran Santo Domingo, Monte Plata, Hato Mayor, San Pedro de Macoris, Duarte, Monseñor Nouel, Sanchez Ramirez, La Vega, San Juan de la Maguana, Azua, Santiago Rodriguez, Dajabon y Elías Piña generando aguaceros locales moderados a fuertes, con tormentas eléctricas y ráfagas de viento ratificados por el radar Doppler meteorológico. Esta actividad podría extenderse a otras provincias cercanas en las próximas horas.

Recomendamos mantenerse atentos a través de nuestros próximos boletines, debido a que estas condiciones meteorológicas podrían generar situaciones de crecidas de ríos, arroyos y cañadas, así como, inundaciones repentinas, urbanas o rurales, principalmente en zonas vulnerables.

Meteorólogos: J. Ordóñez / K. Soto.